

M Ű L E Í R Á S



LAKÓ TDK

„Az én házam, az én váram.”

Zöld Pontok

Petrényi Inez és Tóth Enikő

Konzulens: Kolossa József

„Az én házam, az én várom.”

Milyen lakásban is szeretnénk mi lakni? A **vidéki életből** kiszakadva sok dolog hiányozhat a Budapestre költözőknek. Ezeknek egy része persze nem pótolható, mint például ha a falusi lét elemei hiányoznak valakinek, hogy mindenki ismer mindenkit és hogy az emberek törődnek egymással, máshogy viszonyulnak egymáshoz.

Mi úgy próbáljuk otthonosabbá tenni házunkat, hogy **visszacsempésszük a kertet** a ház mellé. Hiszen a kert színtere a nyugalomnak és az aktív pihenésnek egyaránt.

Nagy fejtörést jelentett a helyszín kiválasztása, hiszen két fontos feltétel, hogy **jó infrastruktúrával** rendelkezzen, azonban viszonylag **nyugalom** legyen. A nagy közlekedési csomópontoknál, tereknél viszont óriási a nyüzsgés és még nagyobb a forgalom, ami a kertben illetve szabadban tartózkodásra is hatással van.

Ebből kiindulva kezdtük el vizsgálni a különböző **lakótelepeket**, különös tekintettel azokra a helyekre, melyek jól kapcsolódnak a tömegközlekedési rendszerhez, és melyektől a jelenlegi életformánkhoz illeszkedve könnyen el lehet jutni az Egyetemre.

A későbbiekben, a tömegesen elhelyezett lakásoktól jutottunk el a **kaptár** analógiáig, aminek segítségével sikerült kialakítanunk a saját, illeszkedő formavilágunkat.

Kinek tervezünk? Hova?

Az első gondolataink alapján eredetileg csak saját **magunknak** terveztünk volna egy kertes házat. Úgy gondoljuk viszont, hogy több hasonló igényű ember él a városban, ezért a későbbiekben, már egy **nagyobb célközönséget** feltételezve, **többlakásos** rendszerben gondolkodtunk.

Az sem véletlen persze, hogy a főváros nem kertes házakkal van tele, hiszen ellenkező esetben a területe már többszörösére nőtt volna, ugyanolyan lenne bejutni a külső kerületekből, mint a környező városokból. A kertvárosi területekre ez már most is igaz. Nem szeretnénk feladni a könnyű és gyors közlekedést, azaz a város pozitívumait, de a legnagyobb forgalomba és nyüzsgésbe sem szeretnénk költözni. Mint említettük, így jutottunk el a lakótelepek vizsgálatáig, hiszen ott az elhangzott feltételek mind adottak.

Azt tapasztaltuk, hogy a lakótelepek épületei sűrűn helyezkednek el, kevés a használható zöld felület. Az újabb lakótelepeken már törekszenek a **parkok, zöldek** kialakítására, azonban az ember nem érezheti magáénak, hiszen a **köz tulajdona**. Szociológiai kísérlet is bizonyítja, hogy az ember kevésbé foglalkozik azokkal a területekkel, ami nem a sajátja. Mindezeket figyelembe véve, szokásos kert a ház mellett kapcsolat szóba sem jöhetett.

Tehát, saját épületformánk **beékelődik** a hagyományos lakótelepi, társasházi helyzetekbe, mégpedig **kontrasztot** állítva a társadalom elé.

A lakóházunk **modulokból** épül fel, aminek alapját szintén a paneles építésmód variálhatósága és gyors kivitelezhetősége adta.





Kert vagy kert?

Számunkra mindenképp különbség van a *pihenésre* és az *aktív pihenésre* szánt kert szituáció között. A városban élők előnyben részesítik az előbbit, a vidéken élők inkább az utóbbit. „A Naturalliance tagjai által végzett mostani felmérés szerint a vidékiek több mint 70%-a kertészkedik, amely Európa szárazabb déli vidékeitől a termékenyebb északi területek felé haladva növekvő tendenciát mutat.”

Az általunk tervezett kert, ugyanis *konyhakert*ként jelenik meg, amiben magunknak termelhetjük a zöldségeinket. Nem csak azzal a céllal, hogy hódolhassunk a szenvedélyünknek, hanem anyagi és egészségügyi megfontolásból is.

Ezek a kertek a koncepciónk alapjai, illetve a „*Zöld Pontok*” elnevezéshez is hozzájárulnak.

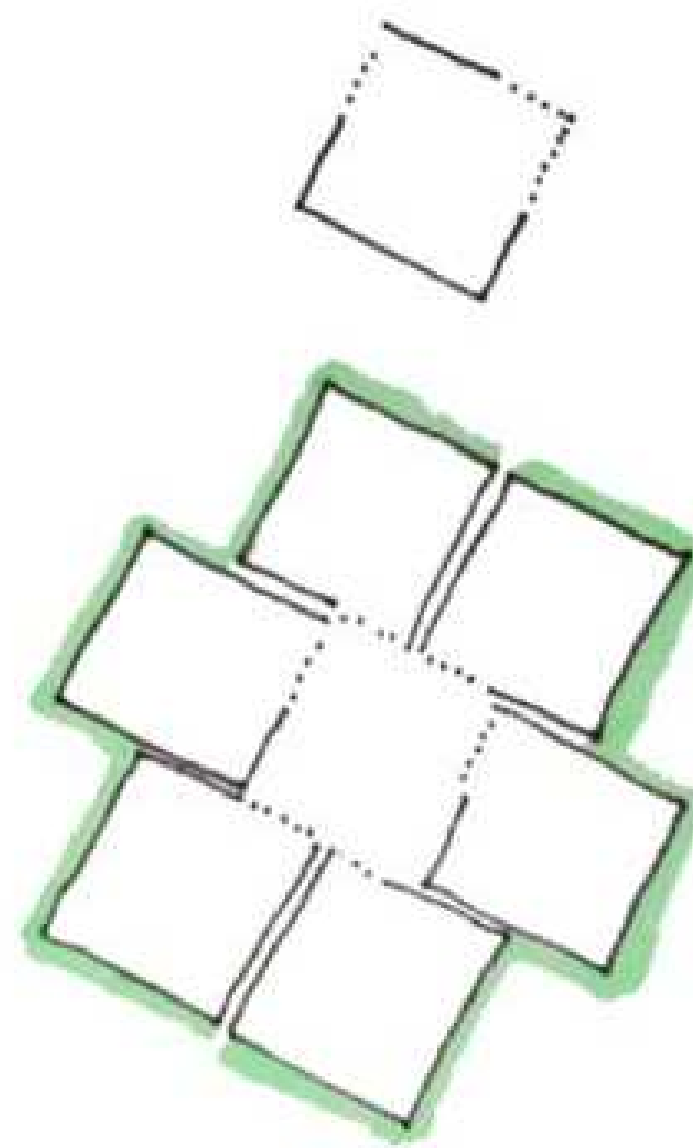
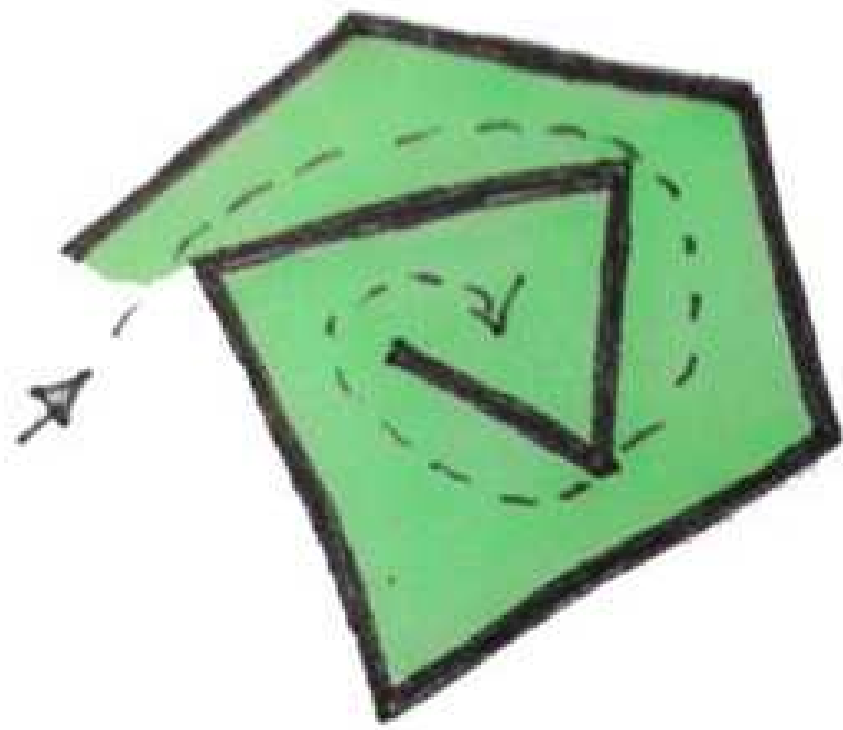


Kaptár, csak a méhek otthona vagy a miénk is?

A kaptárt, mint *természeti analógiát*, használtuk a formavilágunk kialakításánál. Ugyanis „a házi méhek dolgozói mind egyforma lépsejteket készítenek. Ezek a szabványosított modulok idő- és helykímélő megoldásként alakultak ki a faodvakban. A hatoldalú sejt a méhek „szignója”. A sejtek eleinte kör alakúak, amely a természetben a legegyszerűbben létrehozható forma, de maguktól hatszögessé válnak, amikor további sejtek sokaságát építik hozzá.” A formát illetően, *kísérletezve* más alakzatokkal, arra jutottunk, hogy nem csak a méheknek, de nekünk is ez a megfelelő.

A kaptárt, mint struktúrát, számos más építész is alkalmazta már, számunkra remek *előképet* nyújtva ezzel.

Formaelemzések



Előkép

Az előkép alkotói egy függőleges falut hoztak létre, ami lakóegységekből, művelésre alkalmas kertekből és munkaszobákból áll. Mindezt egységes modulrendszer alapján hozták létre. Különlegessége, hogy teljesen önellátó tud lenni.



A mi kaptárunk

A mi épületünk modulja egy *hatszög*, ami egy helyiséget jelképez. Több szintből építkezünk, ahol a szinteken hét modul foglal helyet.

Minden szinten egy, kettő illetve három egység képezi a kertet, a lakásban élők igényei szerint. Kettő modul, a lépcsőház és az amerikai típusú nappali, minden emeletnél változatlanul lett elhelyezve. A nappali képezi a társasházunk magját, mint a családok együttlétének színtere.

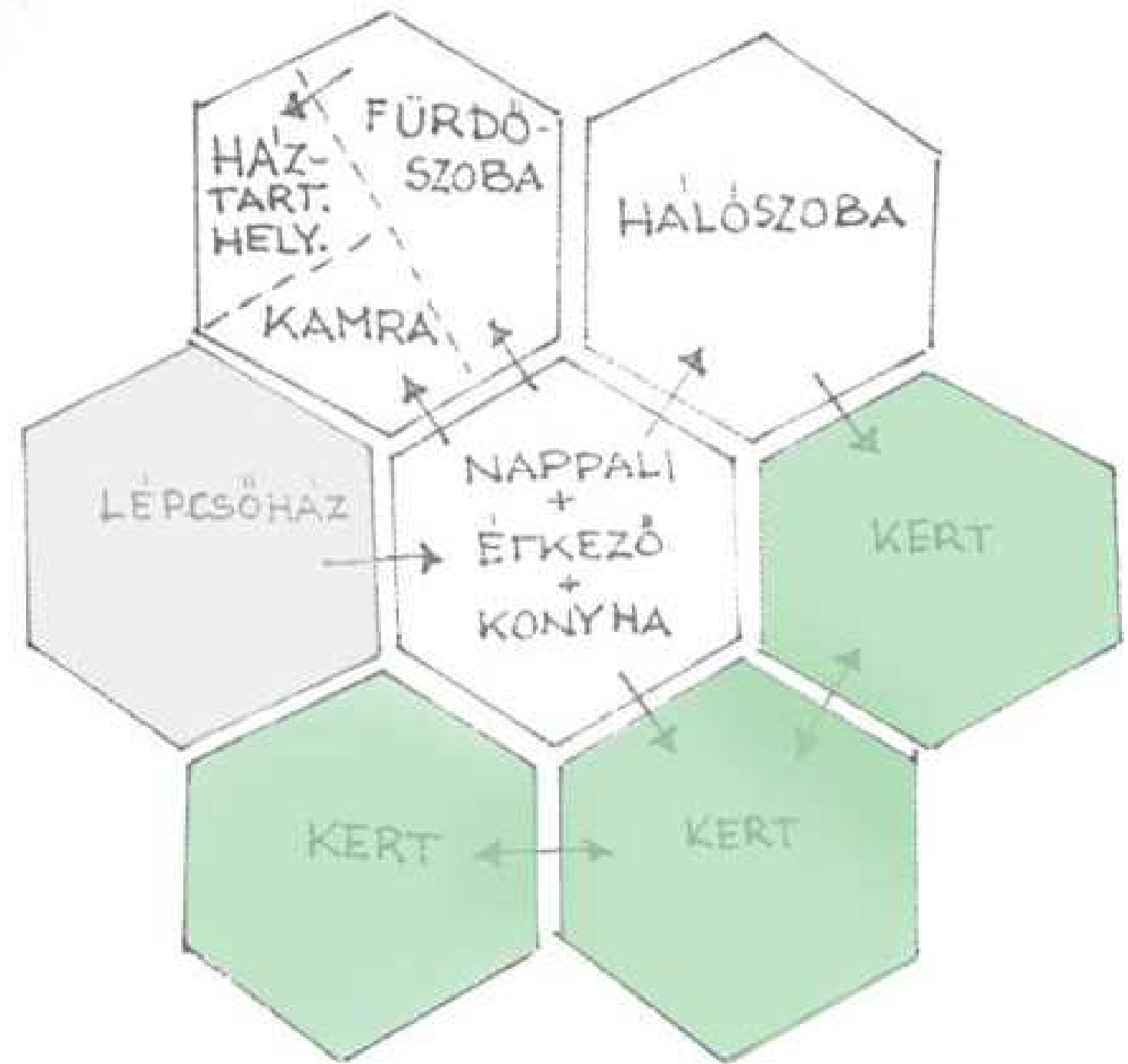
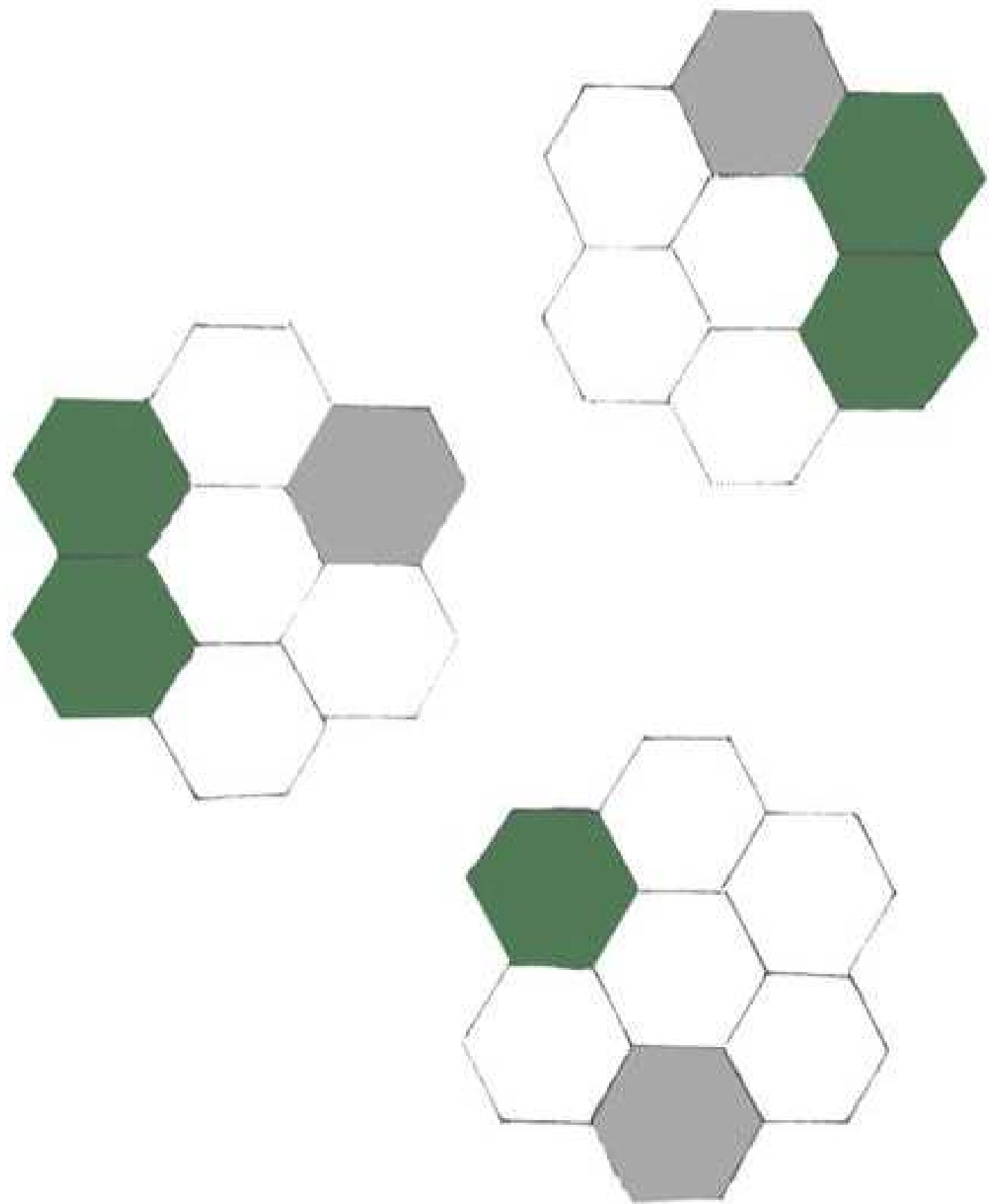
A legkisebb lakás 57 m², amihez három kert modul tartozik. A legnagyobb lakás 95 m², de csak egy kert helyiséggel. A kialakítás egyénre illetve a családok *szükségeire szabható*.

Több ilyen torony is egymáshoz kapcsolható a lépcsőházak szerint szervezve, így nagyobb háztömböket is létrehozhatunk.

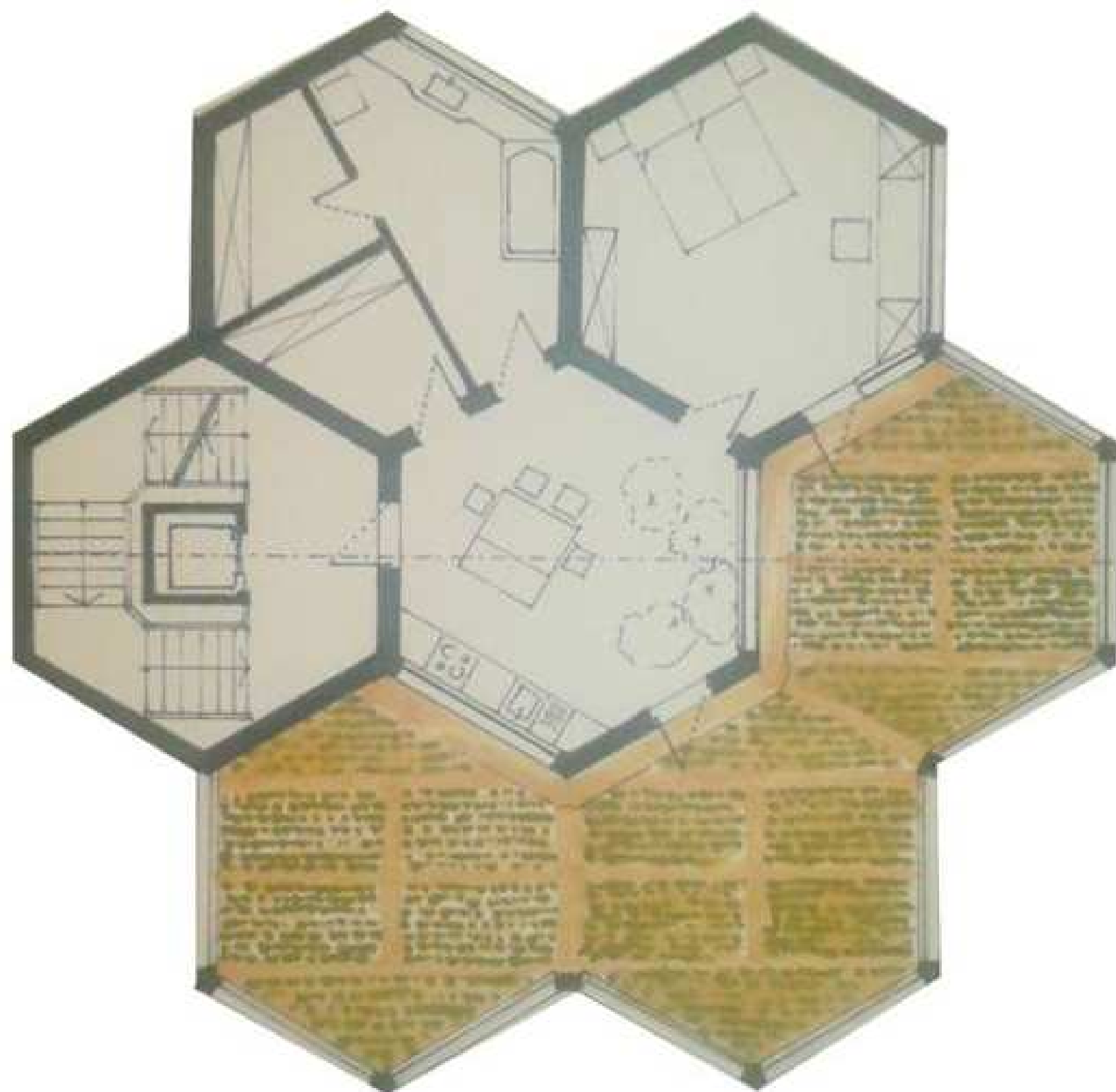
A többlakásos ház homlokzatán, a variálható kert moduloknak köszönhetően, más és más helyen bukkan fel a „Zöld”, ezzel létrehozva azokat a bizonyos *„Zöld Pontok”*-at.



A funkciósema



Alaprajzok, metszetek



Látványtervek



Források:

http://www.naturalliance.eu/t%C3%A9mak%C3%B6r_kert%C3%A9szked%C3%A9s_bqxipxf_yrxeaqwp_zrxqqwp.aspx?nocookies=true

<http://www.hotdog.hu/a-termeszet-csodai/ahany-haz-annyi-szokas/szorgos-rovarok-otthona-mehkaptarak>

<http://www.apris.cz/img/img-posters/so09/p02.jpg>

<http://www.cottagegardening.com/country-cottage-gardens/>

http://img2.indafoto.hu/1/1/146379_4a154064b48c8a27f26bbc9d5be15029/14699035_f4cfc8ad33d1f21690baa961eeff9e76_xl.jpg

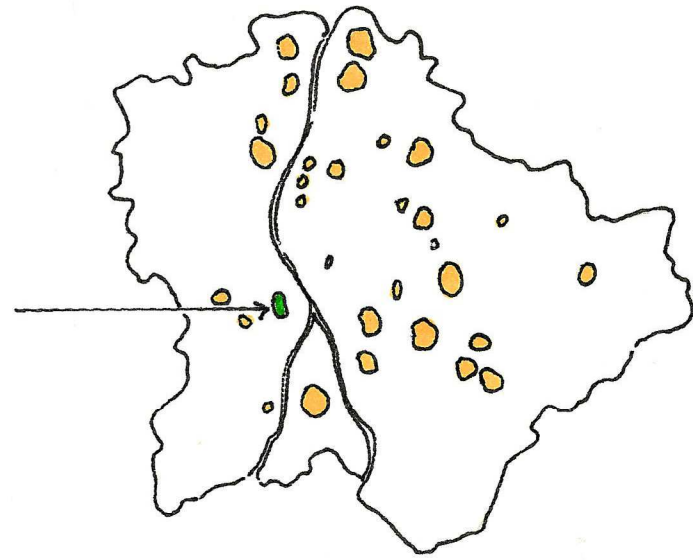
<http://www.susancohangardens.com/blog/wp-content/uploads/2011/11/Potager-1024x768.jpg>

http://www.mi9.com/wallpaper/the-garden-at-dinham-hall-ludlow-shropshire-o_69965/

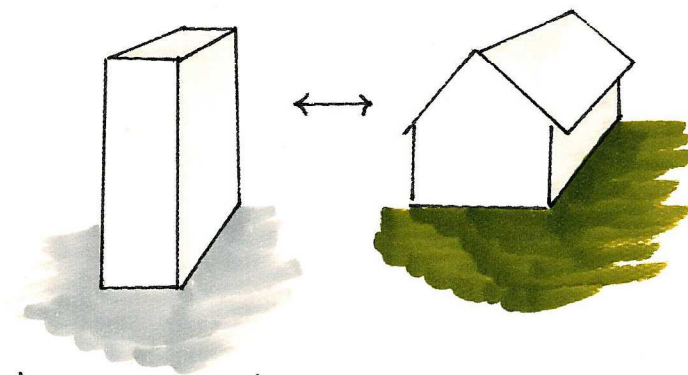
http://st.depositphotos.com/1059667/1248/i/950/depositphotos_12480692-Fresh-honeycomb-background-texture.jpg

BUDAPEST LAKÓTELEPEI

KONZULENS - KOLOSSA JÓZSEF



KONTRASZT

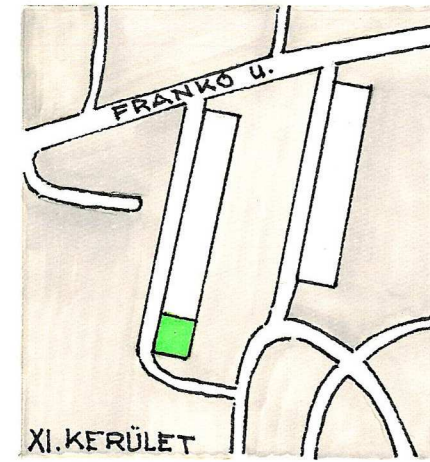


JÓ INFRASTRUKTÚRA

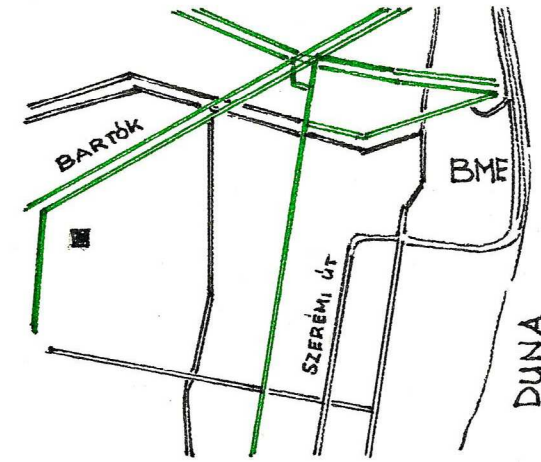
KERT, NYUGALOM

HELYSZÍN

BEEKELŐDÉS, VÁLTOZÁS



XI. KERÜLET

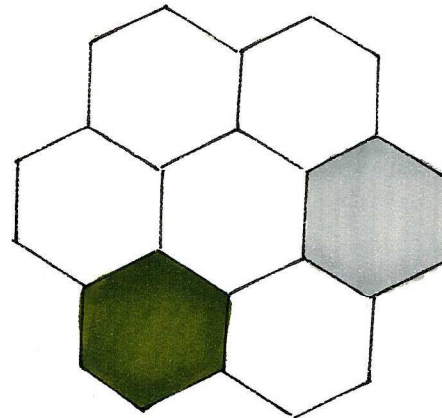
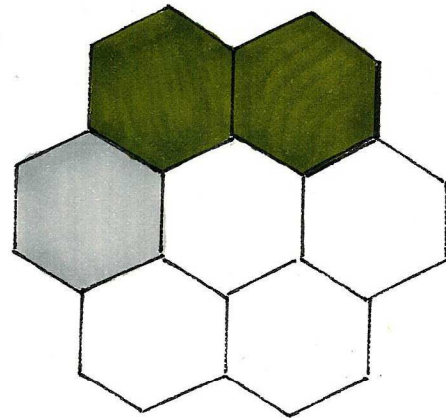
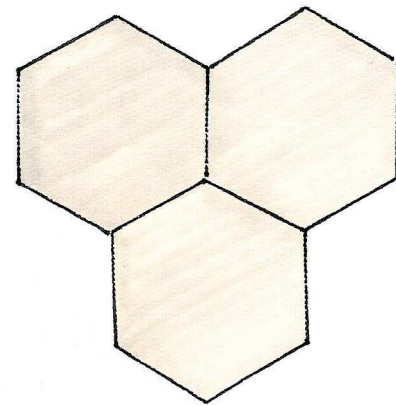


VILLAMOS
Autó Busz

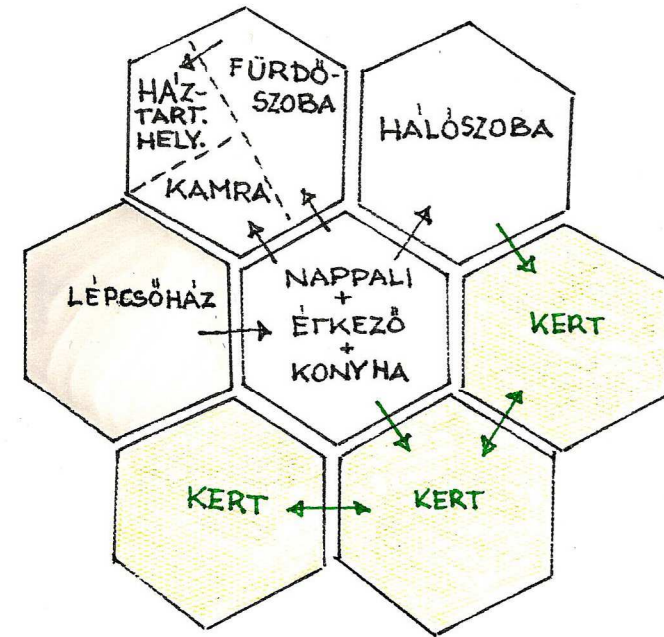
TERMÉSZETI ANALÓGIA - KAPTÁR

NYŰZSGÓ VÁROSI FORGATAG
TÖMEGESEN ELHELYEZETT LAKÁSOK
MODUL - HATSZÖG

ZÖLD PONTOK

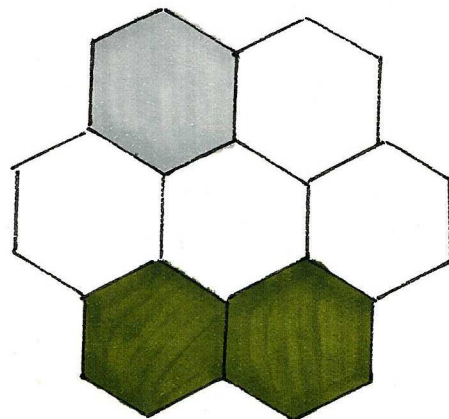


FUNKCIÓSÉMA

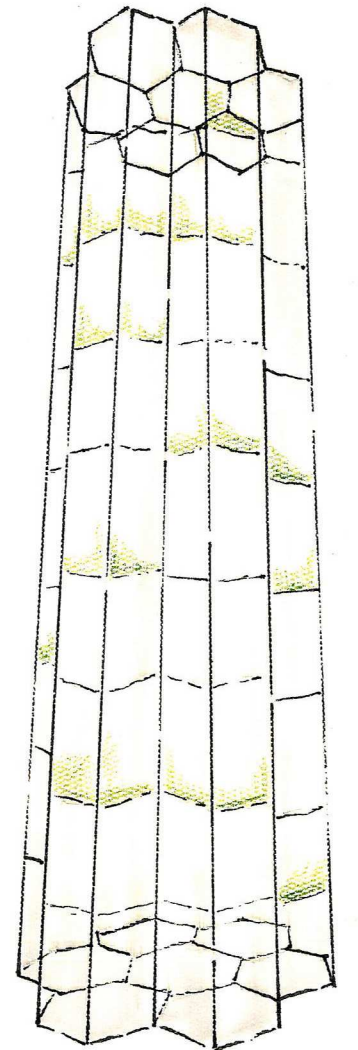
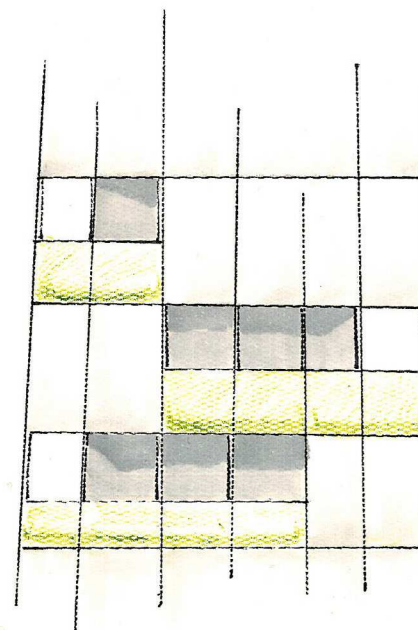


ALAPRAJZI SÉMÁK

→ EGYÉNI IGÉNYEK



HOMLOKZAT

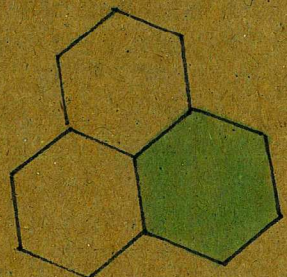


KONZULENS - KOLOSSA JÓZSEF

TÓTH ENIKŐ
PETRENYI INEZ

KONZULENS
KOLOSSA JÓZSEF

2013



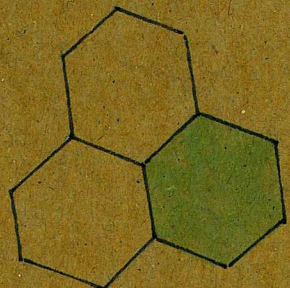
ZÖLD PONTOK

AKKORHAT ÉRTÉKELÉSEK ÉS
KÉRDÉSEK - SZERKÉPÉK ÉS
TÁJÉKOZTATÁSOK

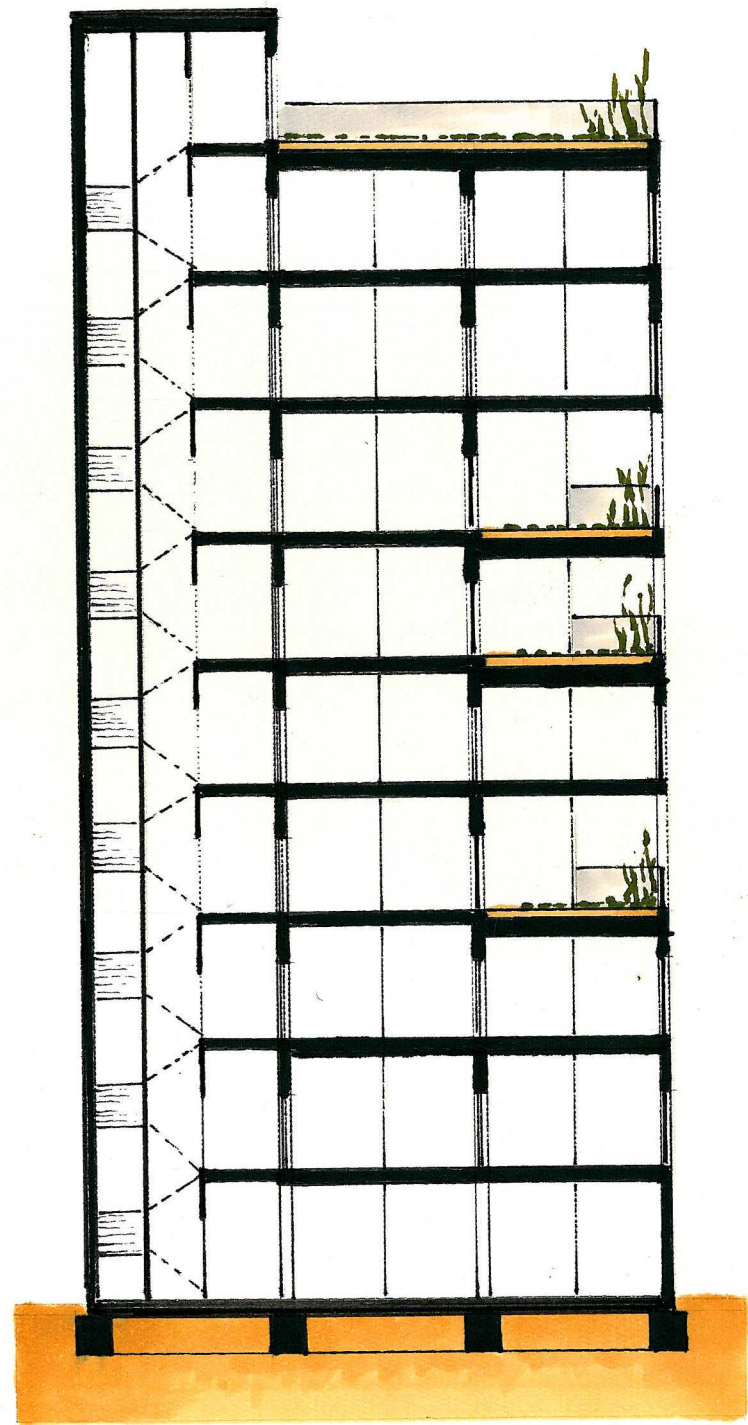
TÓTH ENIKŐ
PETRÉNYI INEZ

KONZULENS
KOLOSSA JÓZSEF

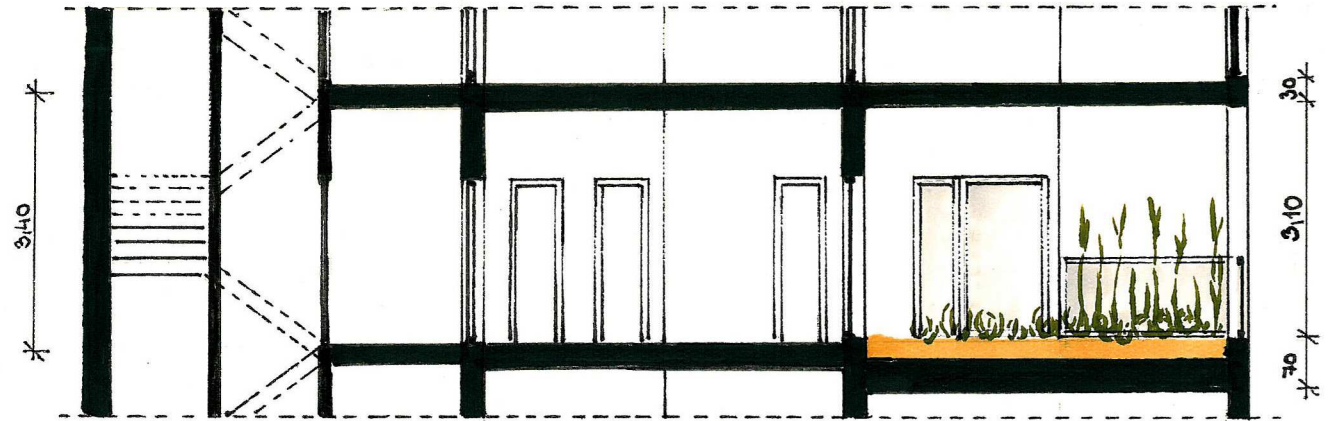
2013



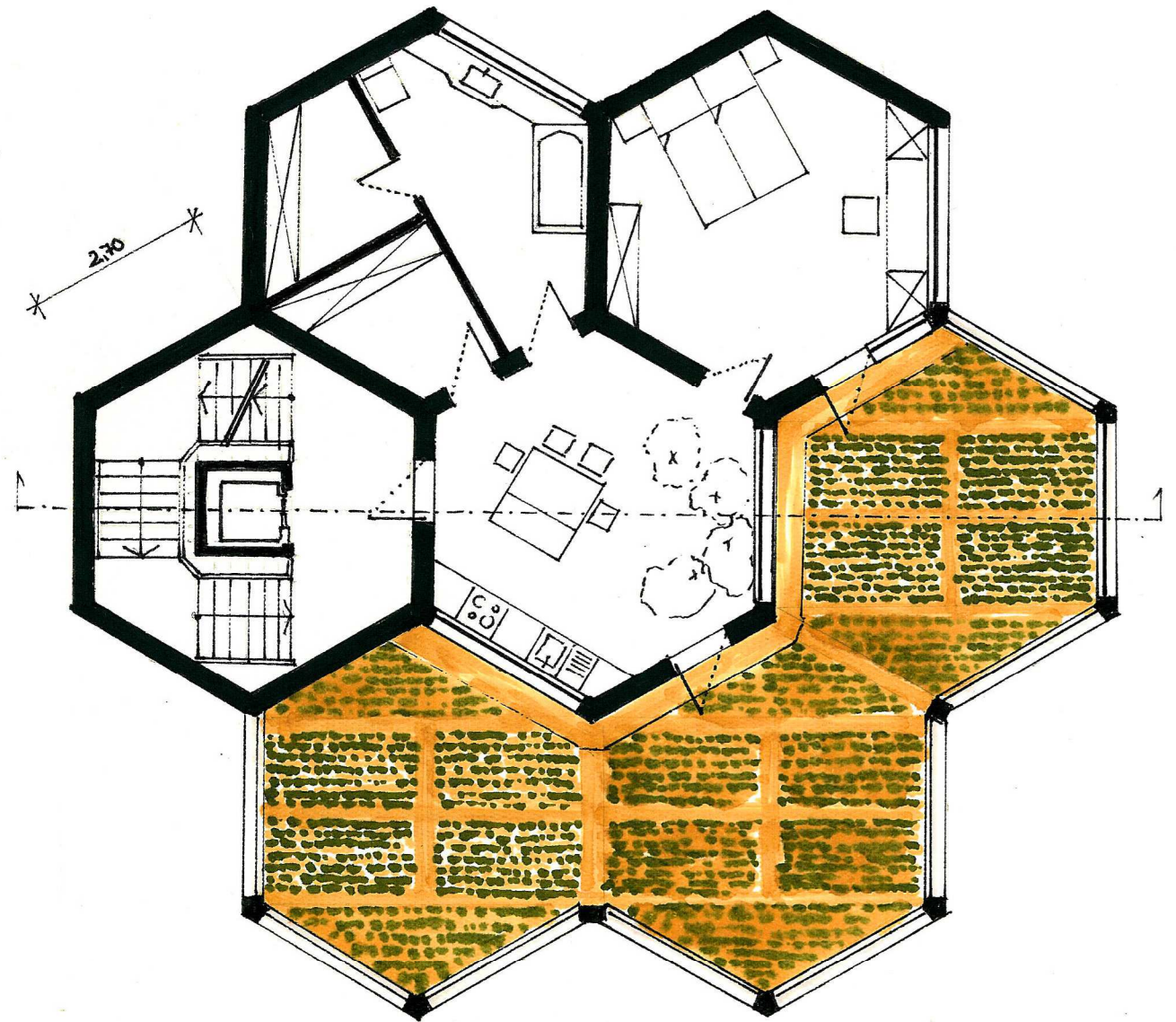
ZÖLD PONTOK



M=1:200



M=1:100

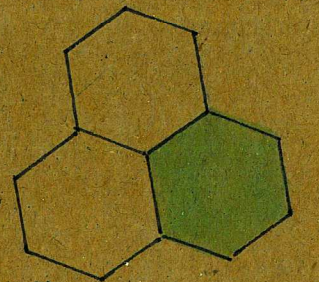


M=1:100

ՀԱՅԿԱՆԻ ԳՐԱԳՐԱԿԱՆՈՒԹՅԱՆ ԿԵՆՏՐՈՆԻ ԿՈՄՍՊՈԶԻՑԻՆԵՆ
ԿՈՒՆՍՆԵՆՍԻ ԿՈՄՍՊՈԶԻՑԻՆԵՆ

ՏՕՒԻ ԵՆԻԿՕ
ՔԵՏՐԵՆՅԻ ԻՆԵՅ
ԿՈՆԶՆԼԵՆՏ
ԿՕԼՕՏՏԱ ԶՅՅԵՓ

2013



ԶՕԼԴ ՔՕՆՏՕԿ

