

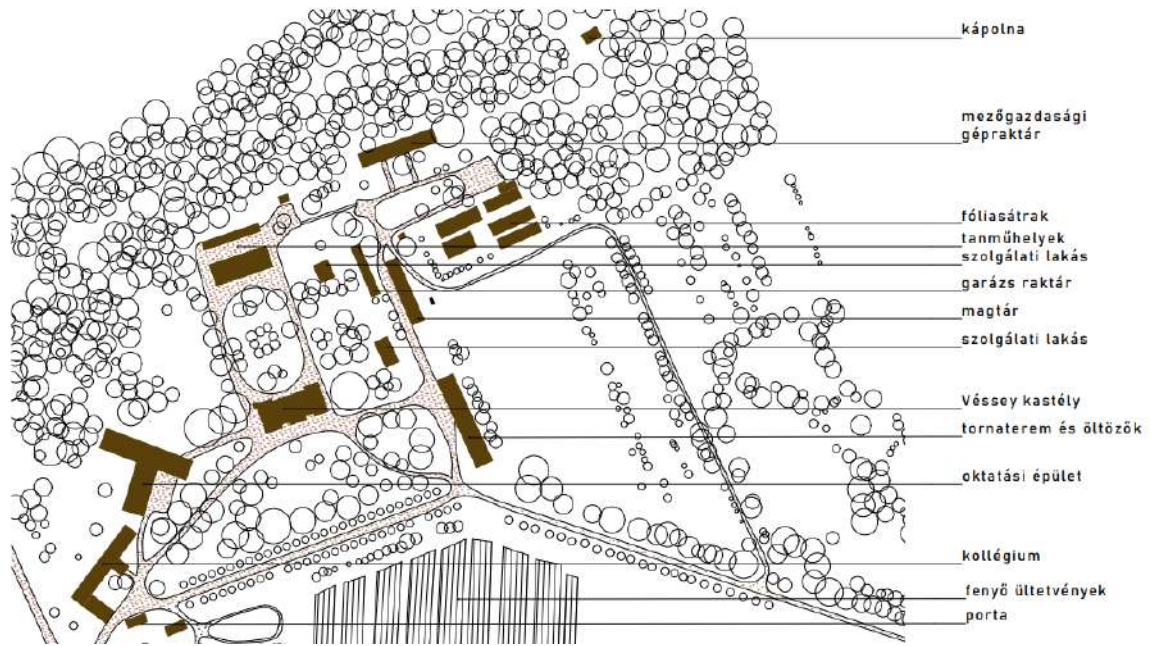
Szócsénypusztai Műhely

Kalocsai Gergő

Absztrakt:

Izgalmasnak gondolom, az olyan helyzeteket, amikor elsősre egymástól idegennek ható szerepek kereszteződnek egy helyen. Különösképpen, ha ez nem egy városi szövetben, hanem egy párszáz fős község helyén történik. Így van ez a déldunántúli Somogyzsitfához tartozó Szőcsénypusztai Vésseyi kastély parkjában is. A középkor óta jegyzett, ma hatszáz lelkes, település a XIX. században Véssey család birtokába került. Véssey Sándor 1890-ben építtette a kastélyt és a hozzá tartozó kastélykertet. A birtok területén, ma egy 390 fős mezőgazdasági szakiskola működik, melynek oktatási épületei és kollégiuma a birtok bejáratához közeli területen épültek. A kastélyparkban a többszáz éves védett fák közt egy üresen álló régi malomépület, az iskolához tartozó fólia sátrak, rossz állapotú, korszerűtlen tanműhelyek és raktárak, ma a szakiskolai műhelyeket szolgáló régi istálló és magtárépület, illetve a diákok által használt focipálya található. Az ezt körülvevő erdős terület és a közelben lévő vadspark kedvelt kirándulóhelye a környék bélieknek, és turistáknak egyaránt. Valamint az erdőben a sétálva rátalálunk a Véssey családi sírkertre és kápolnára. A kastély kulturális központi szerepe a községben, a sportpálya hangulat, a kápolna és sírkert szakralitása, a vadspark turisztikai jellege, a tanműhelyek és fólia sátrak mezőgazdasági funkciója olyan elegyet alkot, amiben ha a hangsúlyok a megfelelő helyre kerülnek mind a tanulók, mind a helyi közösség és kirándulók számára egy sokkal komfortosabb szituáció teremthető. Dolgozatomban a területen lévő funkció nélküli vagy méltatlanul elhanyagolt épületek hasznosítására keresem a választ. Továbbá a szakiskola tanműhelyei számára olyan építészeti megoldásokat adni, melyek kellő érzékenységgel reagálnak meglévő kulturális és szabadidős szituációra.

Helyszín



Fejlesztési koncepció

Az iskolavezetéssel történt konzultáció és helyszíni tapasztalataim alapján, megtudtam, hogy bejárati 80-as években épült kollégiumi és oktatási épületeket, valamint a Véssey kastélyt kivéve minden épület kritikus állapotban van, vagy apróbb felújításra szorul. A szakipari műhelyek korszerűtlenek, a tornateremnek és öltözőknek helyet adó épület fűtetlen, és rossz állapotú. A régi magtárépület lényegében üresen áll. Földszinti helyiségeit kerti raktárnak használják. A szolgálati lakásokból csak egyben laknak a többi szintén üres. A legsúlyosabb állapotban a bádodonga gépraktár van. beázik, rozsdásodik a szerkezet, funkciójára alkalmatlan.

Az iskolavezetés részéről felmerült egy aluatér/ fedett rendezvénytér igénye, amihez 2008-ban tervek is készültek új épület formájában. Véleményem szerint e helyszín már így is túlépített ezért nem célszerű újabb tömegekkel zsúfolni a tájat. a jelenlegi kihasználatlan magtárépület rekonstrukciója ki tudná elégíteni ezt az igényt. Ehhez viszont célszerű lenne a szolgálati lakások és apróbb garázsok és raktárak elbontása a magtár elöl hogy kapcsolatba tudjon kerülni a Véssey kastély és a tanműhelyek épületeivel. Az istállóépületekben helyet kapó műhelyek és tornaterem csak felújításra szorul. a szükséges funkciójukat kielégítik.

továbbá célszerű lenne a helyi turisztikai értékeire ráerősítenie az iskolának. A vadaspark, a középkori földvárból maradt kápolna, fejlesztésére lehetőség lenne.

Egy ekkora volumenű beruházás hosszú tervezési munkát vesz igénybe. Ezért első körben az egyszerűbben kezelendő problémák megoldása az ami, egy hosszútávú fejlesztés kezdetét adhatja. Erre szerintem a legalkalmasabb a helyi erdészeti és mezőgazdasági tevékenységhez szükséges raktárépület lecserelése

Műhely

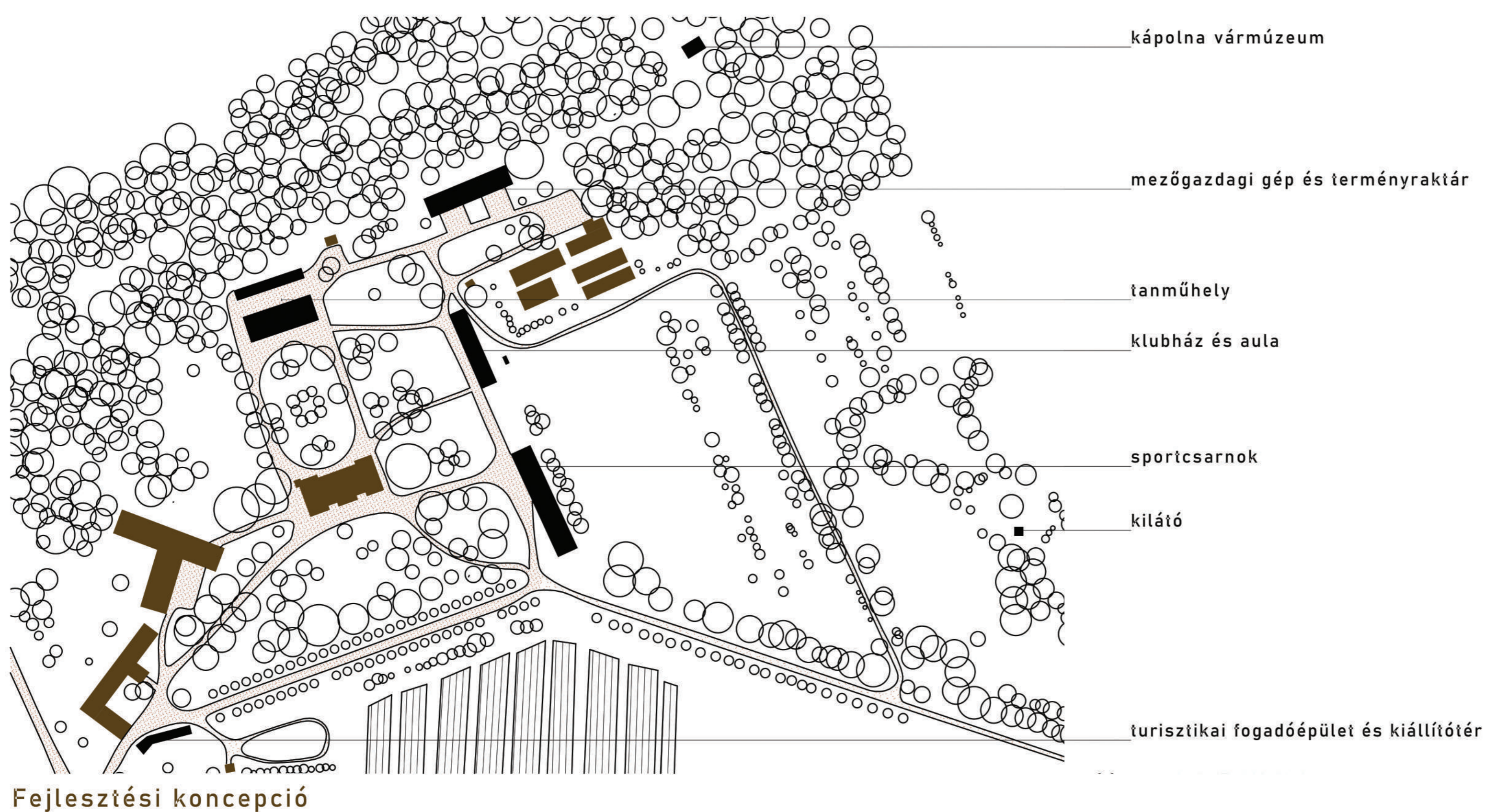
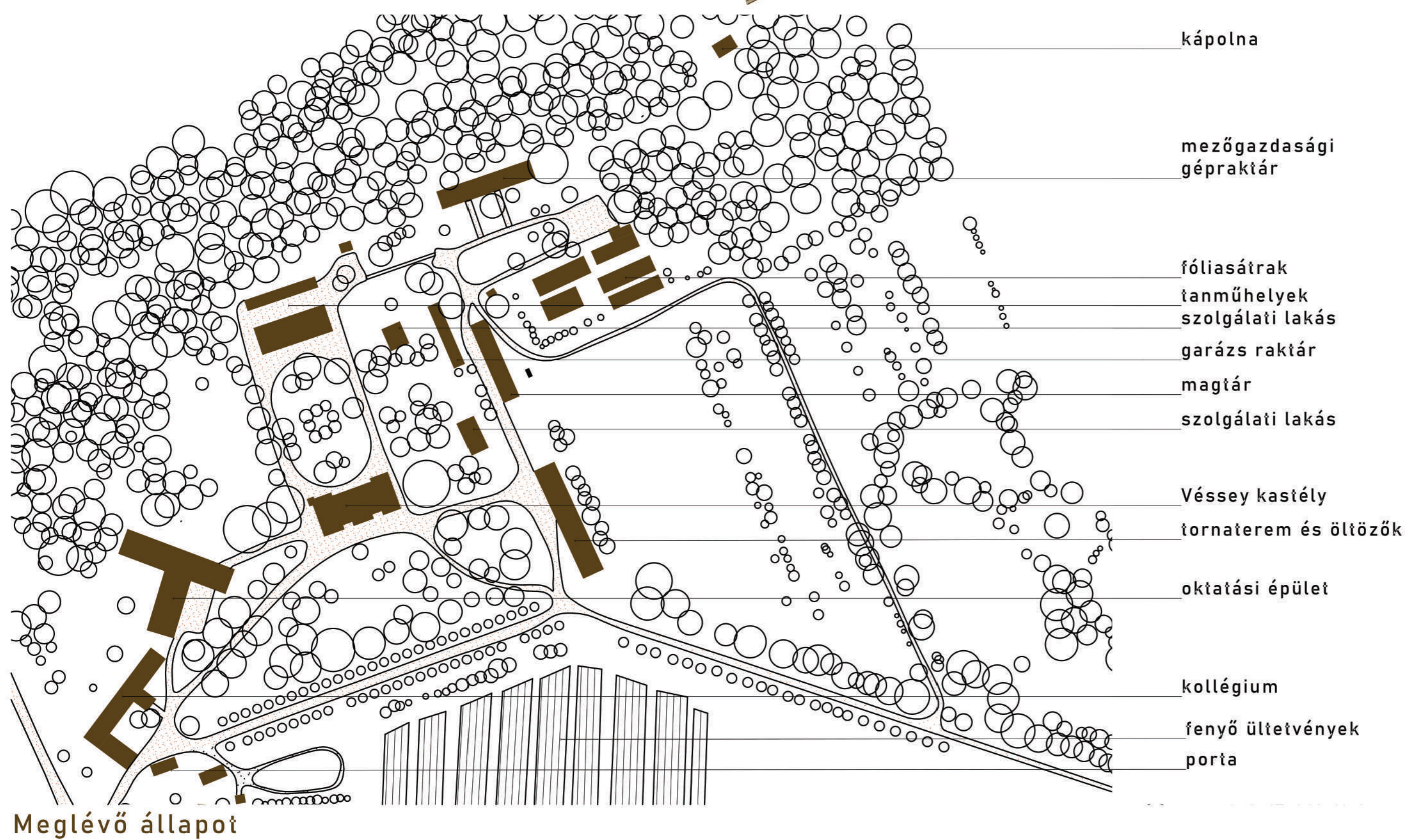
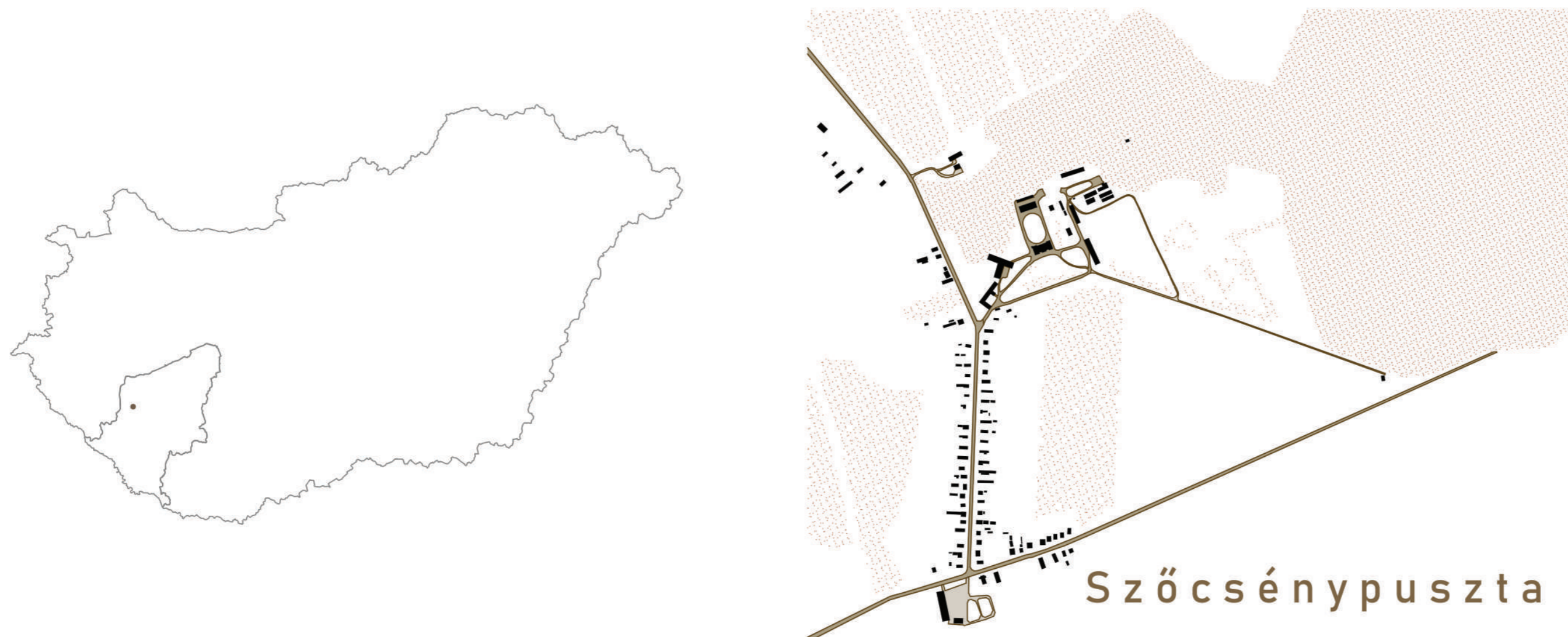
Fontosnak tartom, hogy a praktikus megoldások nem menjenek az építészeti minőség rovására. Ha az előre gyártott, standard csarnokszerkezet helyett, a raktár egy egyedi tervezésű épület lesz, mindamelllett, hogy esztétikailag igényesebb, de lehetőséget biztosít helyi technológiák alkalmazására is. Ez nem csak a környezetbarátabb építést teszi lehetővé, hanem lehetőséget ad az iskolai diákság bevonására, mind az építésben, mind az építőanyagok előállításában. Ez azért is lehetséges, mert az eszközök a fa feldolgozására adottak helyben, továbbá a kert területén szétszórva különféle fa installációk és pihenőhelyeket találunk, amiket az évekkkel ezelőtt ide járó diákok készítettek. A közös építés élménye véleményem szerint jó hatással lehet a fiatalok fejlődésére és a helyhez kötő érzelmi viszony kialakításában.



Épület

Szerkezetében egyszerű elemekkel, a megfelelő műszaki vezetés mellett könnyen építhető, nagy munkagépek nélküli megoldást alkalmaztam. Fenyő és OSB lapokból készített két méteres rászterű keretállásokból és szintén ugyan ezekből az elemekből készített merevítőrendszerből áll. Trapézlemez és fa lécburkolattal.





REKONSTRUKCIÓ

- klubház és aula
- tanműhely
- sportcsarnok
- kápolna vármúzeum

ÚJ ÉPÜLET

- kilátó
- turisztikai fogadóépület és kiállítótér
- mezőgazdagi gép és terményraktár

KÖLTSÉGES BERUHÁZÁS

- klubház és aula
- turisztikai fogadóépület és kiállítótér
- sportcsarnok
- kápolna vármúzeum

HELYI ALAPANYAGOKBÓL, KÖNNYEN KIVITELEZHETŐ

- kilátó
- kápolna vármúzeum
- mezőgazdagi gép és terményraktár

ISKOLA FEJLŐDÉSÉHEZ SZÜKSÉGES

- mezőgazdagi gép és terményraktár

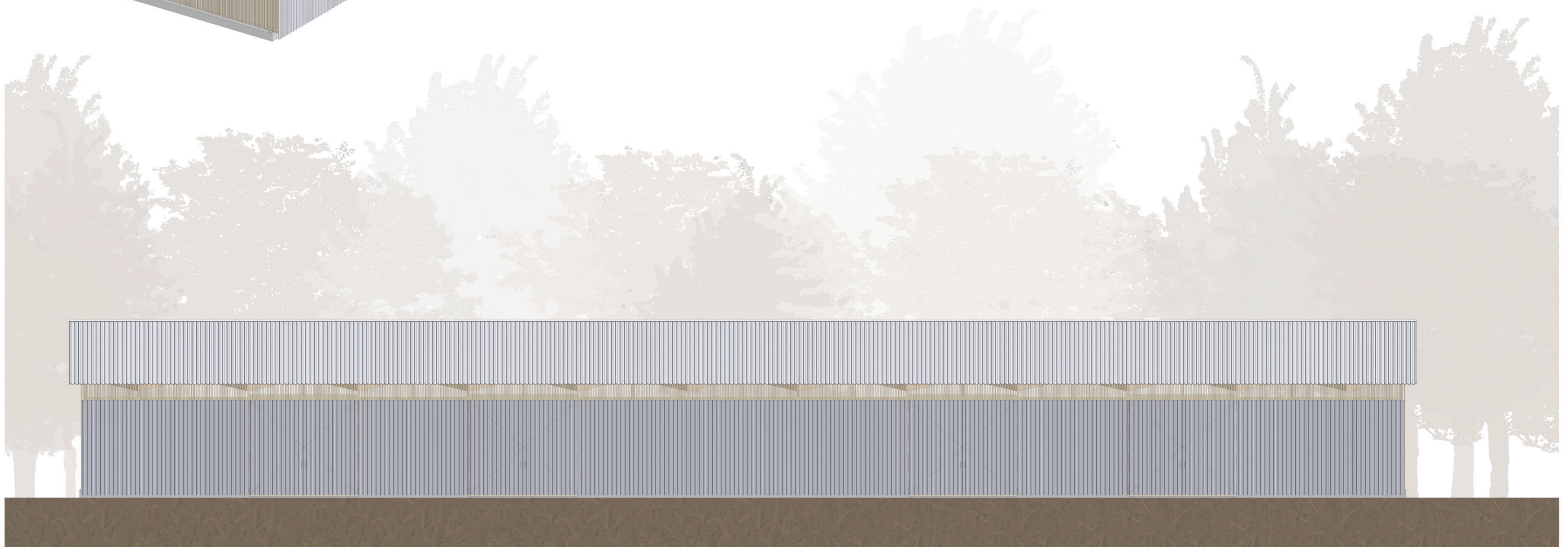
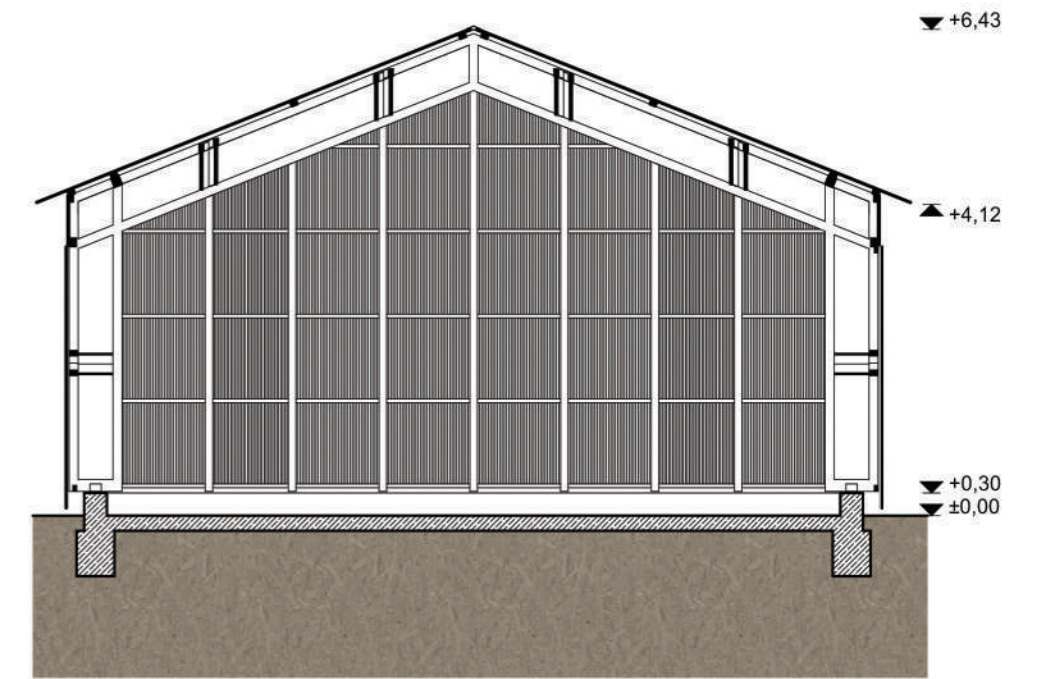
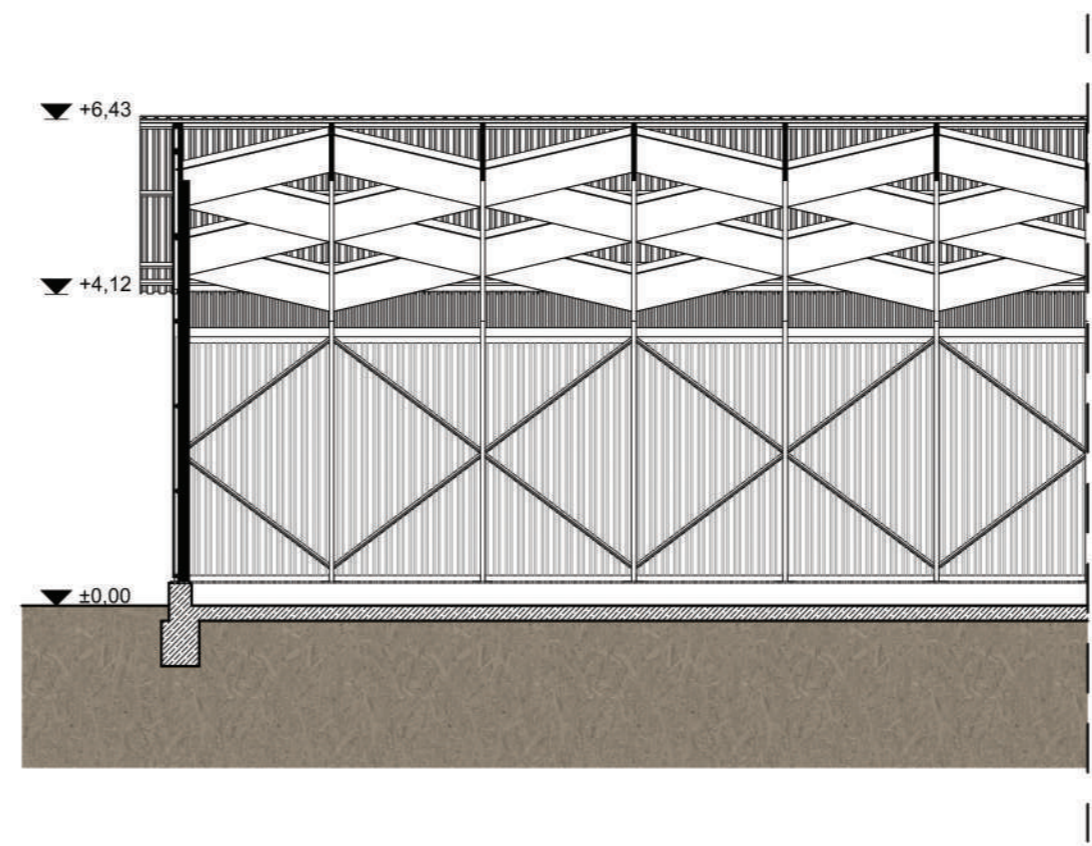
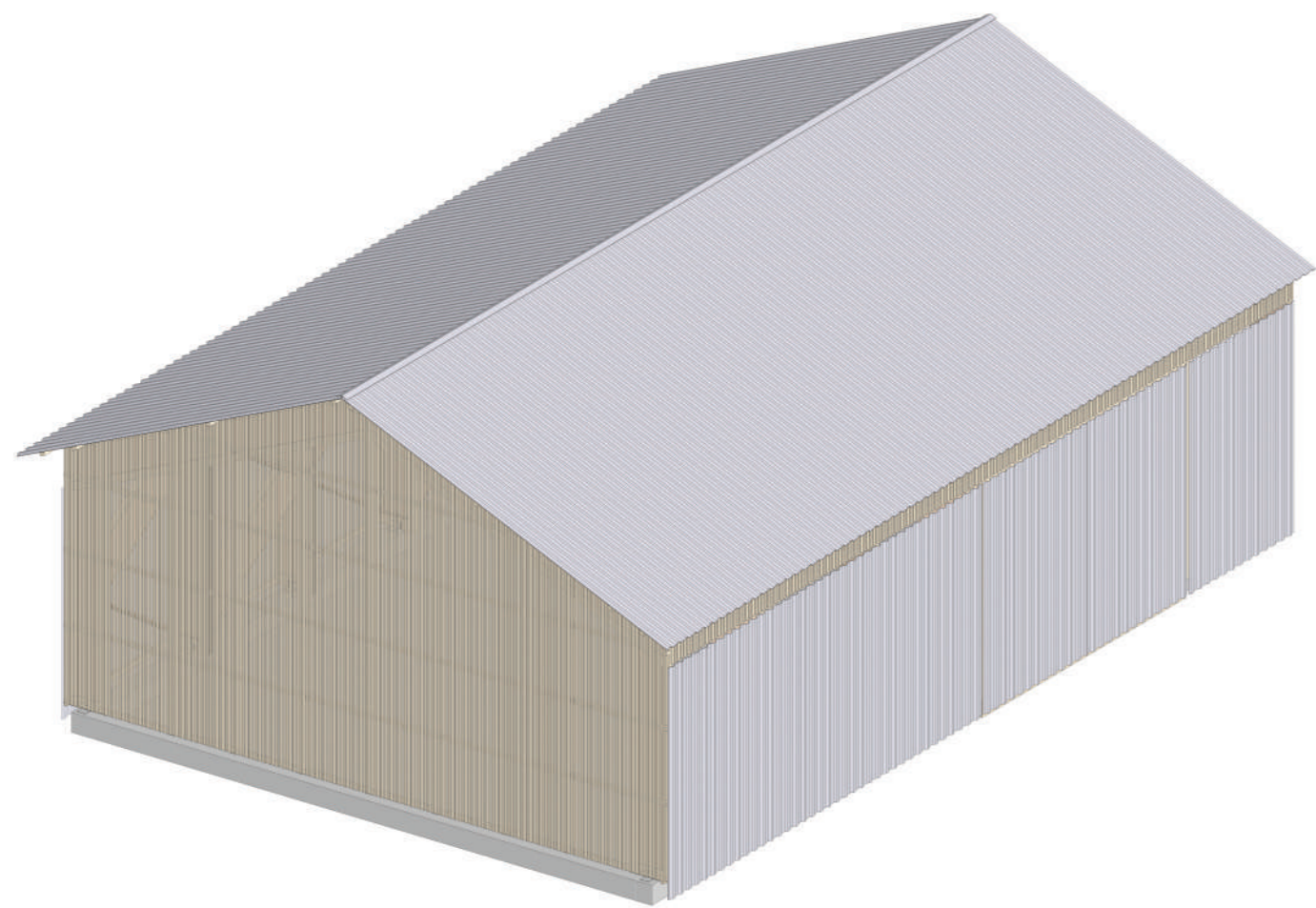
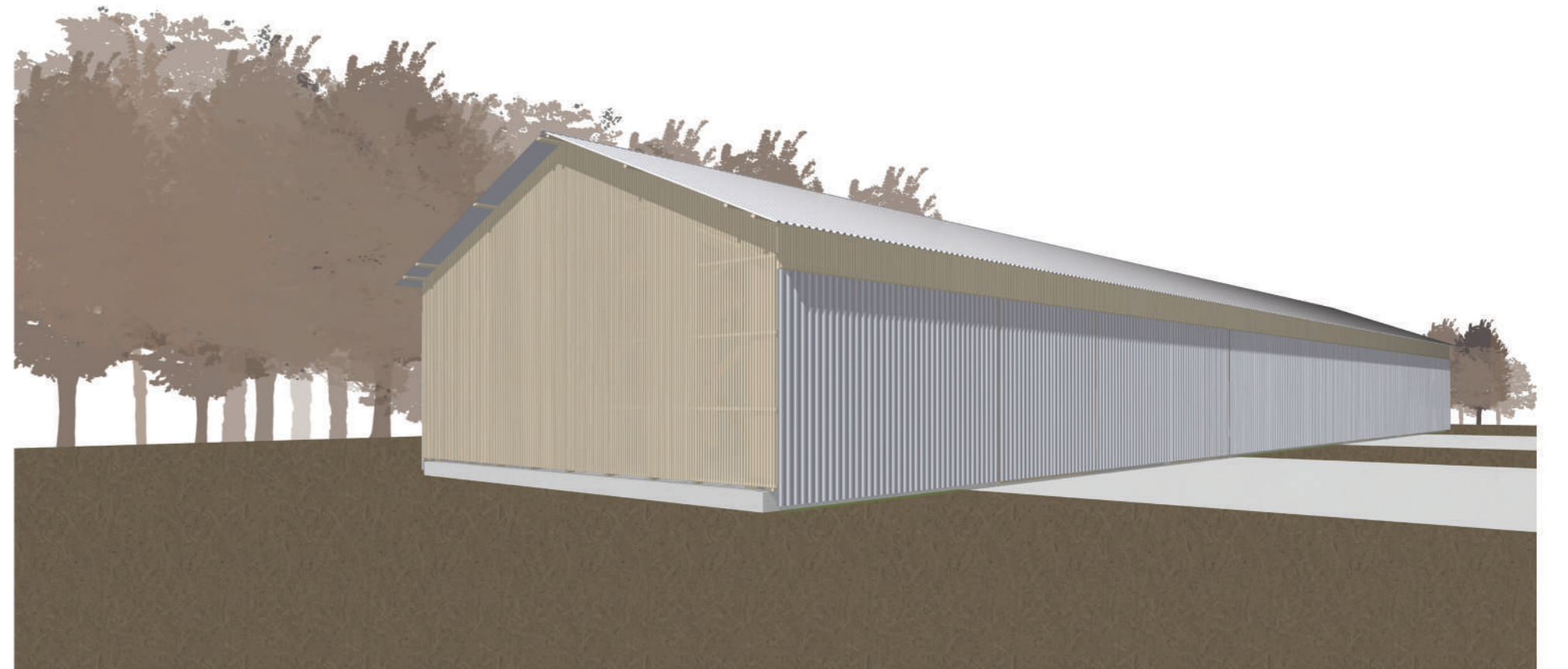
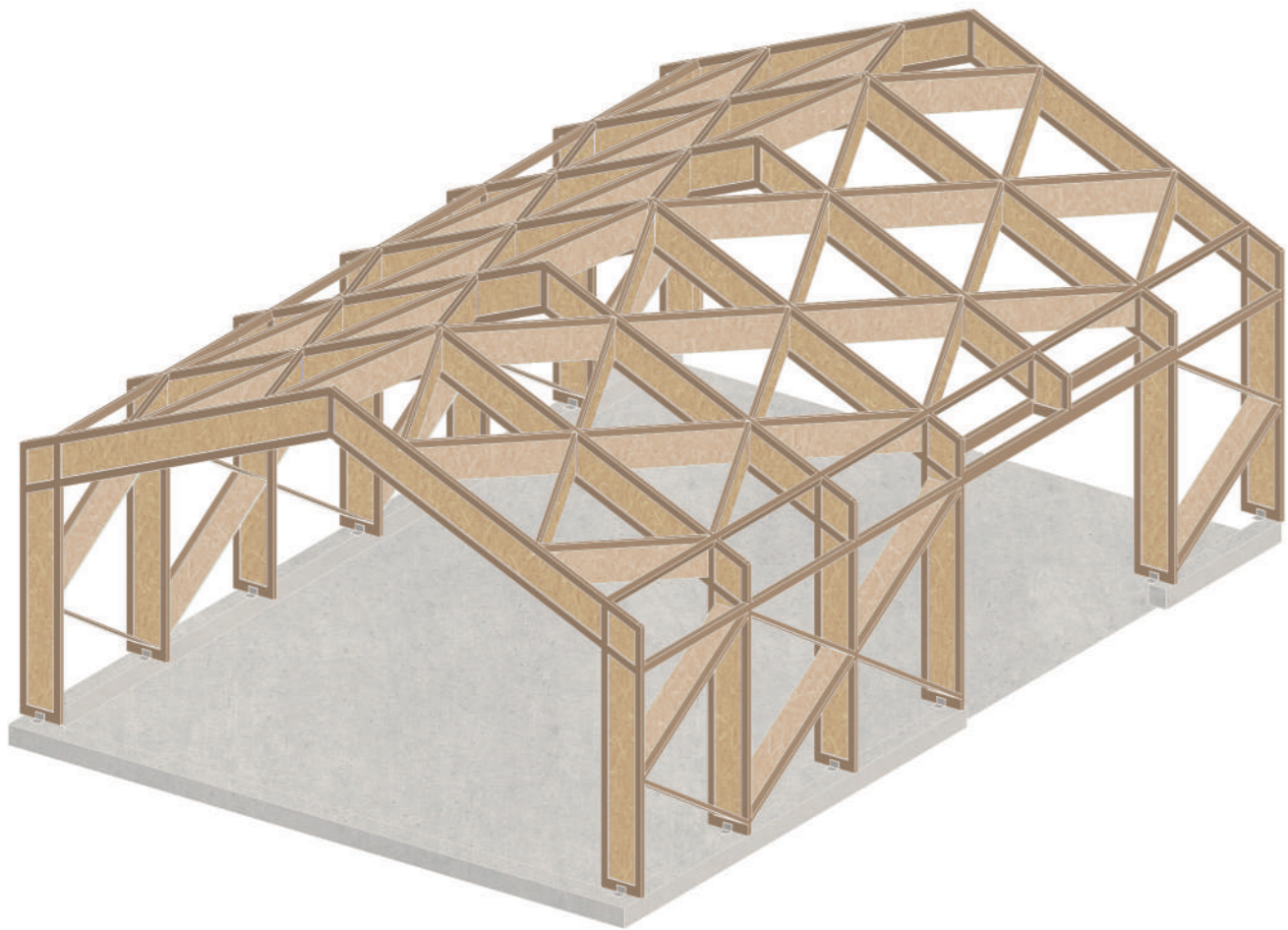
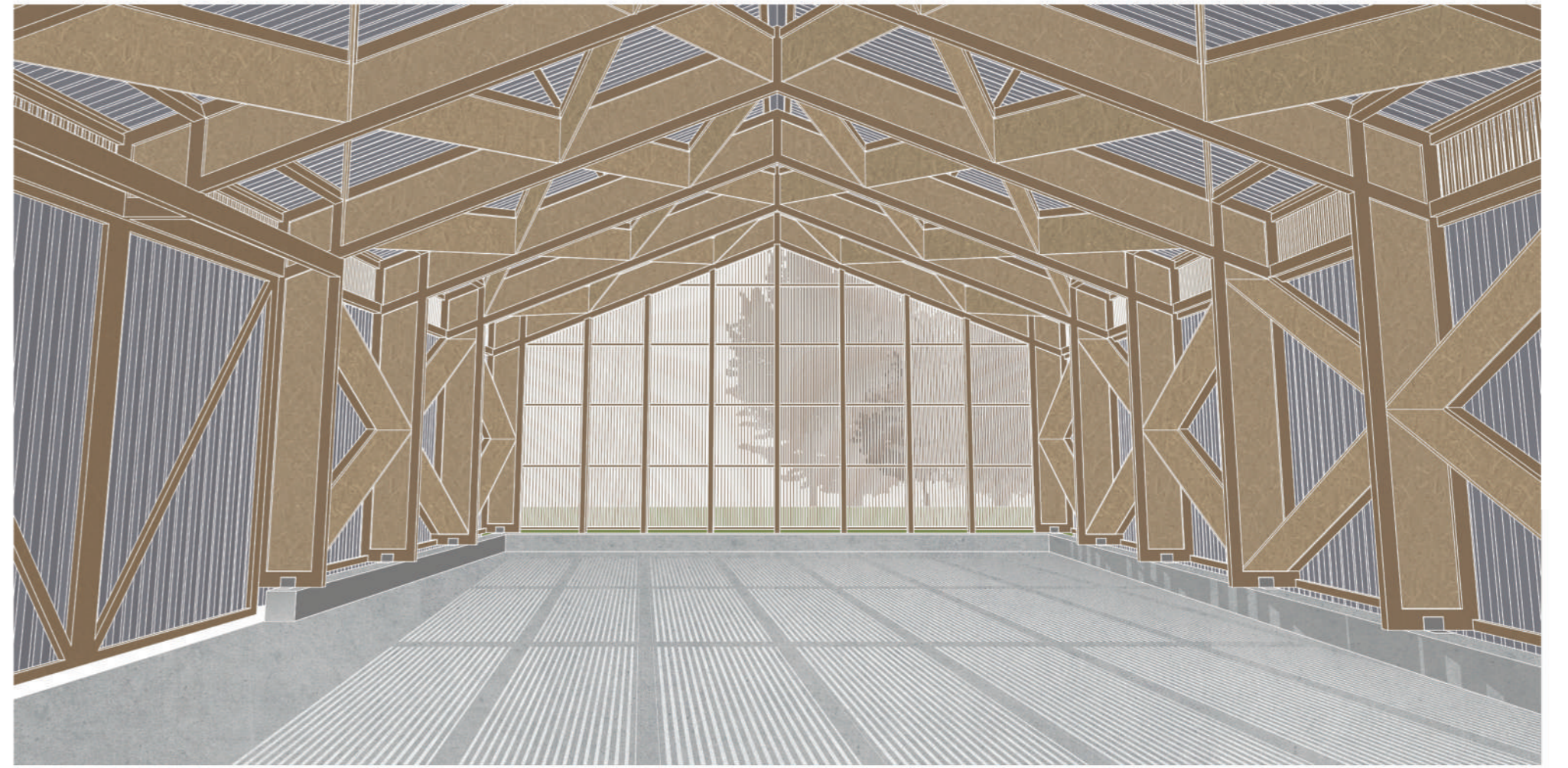
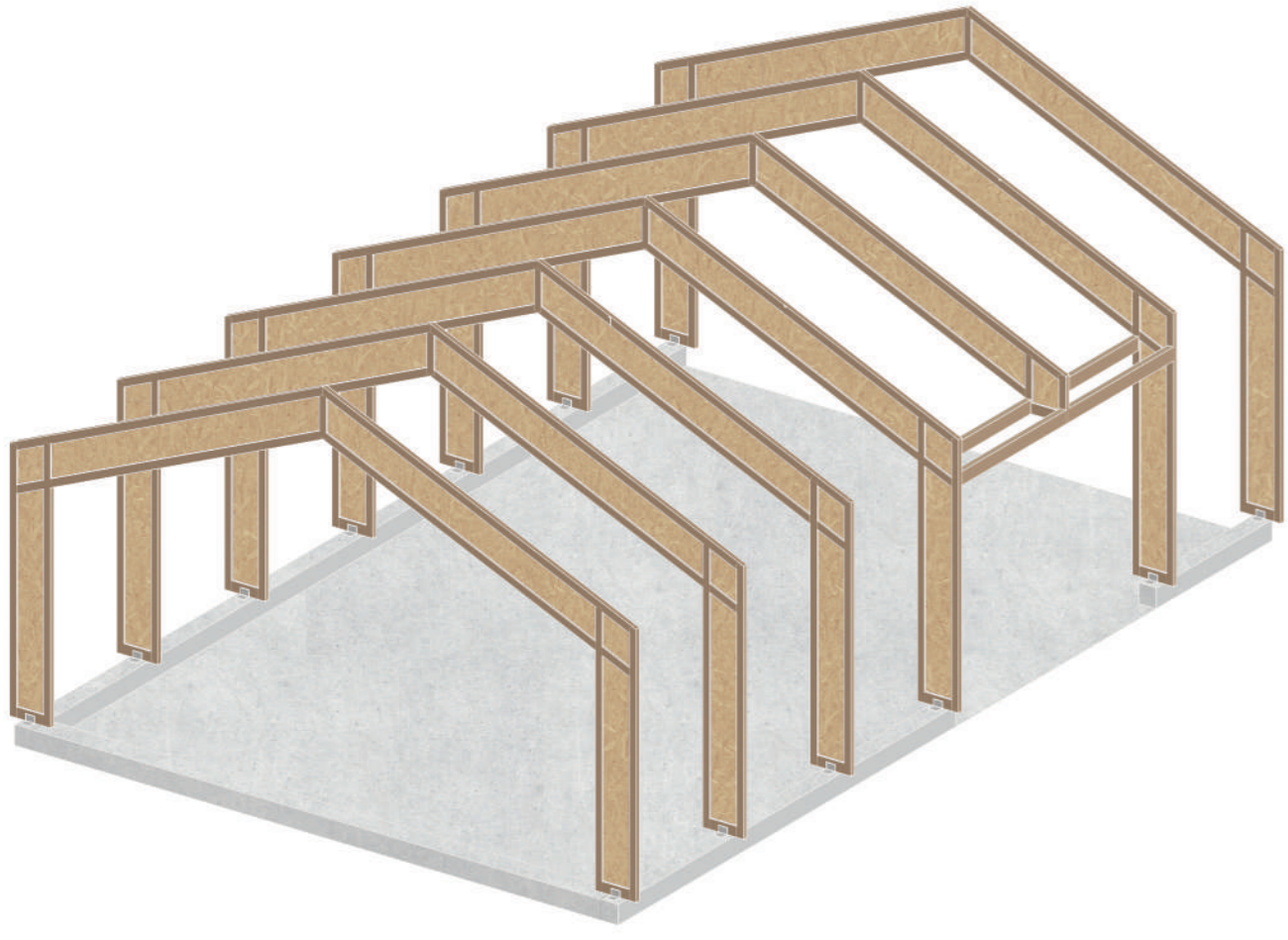
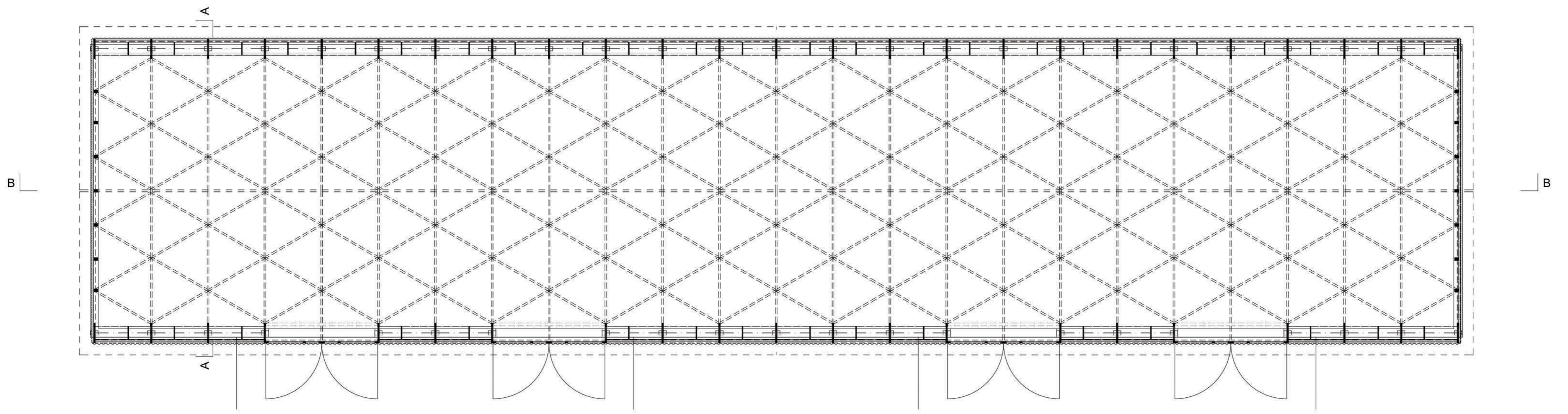
TURISZTIKA FEJLESZTÉS

- kilátó
- kápolna vármúzeum

Első szükséges beavatkozás

Szőcsénypusztai Műhely

szerző: Kalocsai Gergő
konzulens: fábián Gábor DLA



Szőcsénypusztai Műhely

szerző: Kalocsai Gergő
konzulens: Fábíán Gábor Dla