

Jelen(lét)

Kortárs moduláris tábor

Moduláris hétvégi ház

-

szerző: Simon Dániel

konzulens: Kolossa József DLA

BME Lakóépülettervezési Tanszék, TDK 2020.



Bevezetés:

A moduláris építészetet és eszközrendszerét kialakulása óta időről-időre újra gondolják, átdolgozzák. Kialakulása óta számos területen használják lakhatási vagy egyéb problémák megoldására. Ez magától értetődő, hiszen ez egy racionális építési mód, mely egyben költség- és időhatékony.

Napjainkban egyik fő alkalmazási területe a lakásépítészet, ezen belül is a hétfélig házak. Az emberek nagyobb hányada városokban, sűrűn lakott területeken él, ahol nincs lehetősége rekreációra, ez környezetpszichológiai szempontból sok kérdést és problémát vet fel. Ez a nagyvárosi életforma az esetek döntő többségében azt eredményezi, hogy az átlagember amikor csak tud ki akar szakadni ebből a mindennapi, megszokott, sokszor szürke környezetből és egy teljesen ellentétes hangulatú, rekreációra alkalmas helyen szeretné eltölteni szabad idejét.

Így napjainkban a hétfélig házak után egyre nagyobb a kereslet, hiszen ezek teljes körű megoldást kínálnak az előbb felvetett problémára. Azonban egy ilyen racionális építési formával a kezünkben lehetőségünk van komplexebb problémák megoldására is. Egyéni, páros, vagy családi használatra már rengeteg moduláris hétfélig ház variáció létezik, több stílusban és méretben, különböző igényekhez igazítva.



De mi történik akkor, ha itt egy léptékváltást alkalmazunk, és lényegesen nagyobb tömegek általi használatra szeretnénk egy ilyen épületet tervezni?

A tervezés során ez volt az az alapgondolat, ami a koncepcióm magját adta. Esetünkben: alkalmas nagyobb baráti társaságok létszámának befogadására és optimális működésére ez a módszer? Innen egyértelmű volt számomra, hogy egy olyan moduláris hétvégi házat szeretnék tervezni, ami egyetemista baráti társaságokra van szabva.

Ez egy hozzám nagyon közel álló téma, ugyanis felsőoktatási éveim alatt sok csoportos kiránduláson, csapatépítő, összerázó táboron és hasonló programon fordultam már meg. Ezekben a közösségekben hagyománya van az imént említett kirándulásoknak és itt igény van egy olyan helyre, ahol a programok optimálisan lebonyolíthatóak. Problémát jelent azonban, hogy a jelenleg rendelkezésre álló helyek nagy része még részben sem felel meg a vele szemben támasztott elvárásoknak.

Problématérkép:

A jelenleg rendelkezésre álló alternatívák egyike sem kompatibilis igazán az imént említett programokkal. Leginkább azért, mert eredetileg vagy nem ezt a funkciót szolgálták, vagy ha mégis, annyira elavultak, hogy a mostani igényeknek nem felelnek meg. Ezen helyek a szükségesnél kisebbek, sok olyan helységgel rendelkeznek, amik teljesen feleslegesek, vagy feleslegesen nagyok, ezzel ellentétben viszont a szükséges helyiségek egy része hiányzik, másik része kicsi, nehezen használható. A helyiségek kapcsolatai helytelenül vannak kialakítva, méreteik aránytalanok, berendezésük pedig szedett-vedett és kaotikus. Rengeteg felesleges és kötött elemet tartalmaznak, ami rontja a hely használhatóságát. Ami pedig az összes ilyen épületre igaz, hogy természetes fényből mindig hiány van a belső terekben, illetve az alapvető épületekkel szemben támasztott követelmények nem teljesülnek. A felsorolt problémákra egy ideális megoldást adhat egy moduláris építészeti alkotás, a maga racionális, tiszta szerkesztettségével.

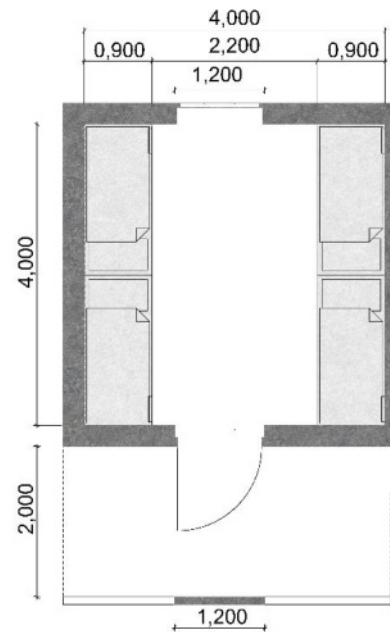
Koncepció, tervezési folyamat:

Már a folyamat elején világossá vált, hogy ez a tervezési feladat léptékváltások alkalmazása nélkül nem oldható meg. Előre ugyanis nem tudhatjuk pontosan, mekkora mértékű használatra érdemes tervezni és hogy ez a jövőben nem változik-e majd.

A tervem alapját a funkciók és a hozzájuk kapcsolódó modulok határozták meg. A tervezési folyamat elején némi kísérletezgetés után egy 4x4 m-es modulméretet határoztam meg, ugyanis ez az a méret, melyben minden funkció a szükséges módon optimálisan tud működni.

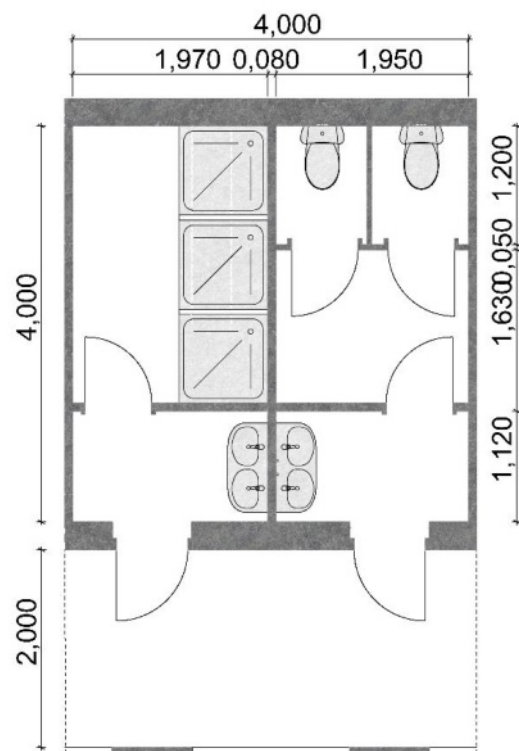
Hálószobák:

A hálószobákban 4 db emeletes ágy kap helyet, illetve ezek aljában kihúzható tárolók. Az ide érkezők rövid időt töltenek el a táborban, így a magukkal hozott holmik minimális helyen, a kihúzható tárolóban elférnek. A hálószobák kialakításánál minimalista módon jártam el, hiszen a táborban ez az a helyiség, ahol a legkevesebb időt töltik az emberek. Ez a helyiség ebben az esetben tényleg csak alvásra, illetve a személyes csomagok tárolására szolgál



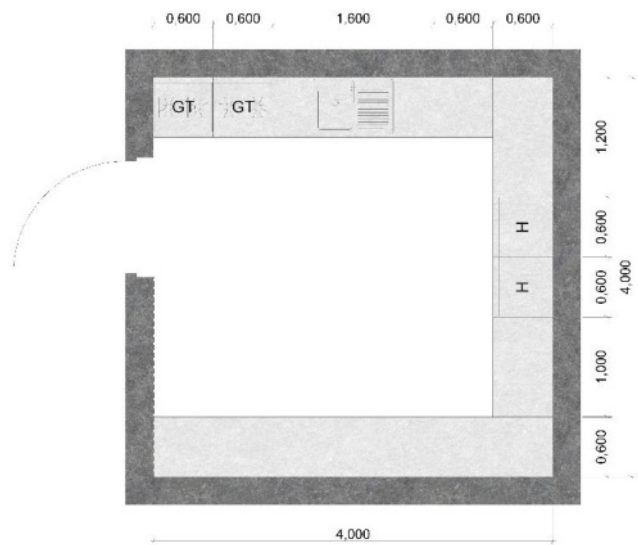
Fürdő + mosdó modul:

A bővíthetőség lehetősége miatt a modult úgy alkottam meg, hogy 30-40 főre elég mosdó és fürdő található ebben a 4x4 méteres raszterben.



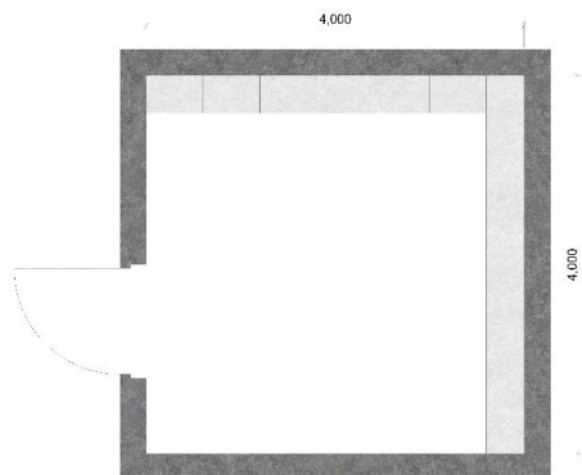
Konyha modul:

Az ilyen táborokban/kirándulásokon a főzés nagy csoportokban zajlik. Egyszerre több ember dolgozik a helyiségben és egyszerre több folyamat zajlik párhuzamosan, így a nagy tágasabb tér mellé több berendezés került elhelyezésre. Ez az egység egy hozzá közvetlenül kapcsolódó tároló résszel egészül ki, hiszen a vendégek nagy mennyiségű alapanyagot hoznak magukkal, aminek tárolását meg kell oldani, így a tároló mérete igazodik ehhez az igényhez.

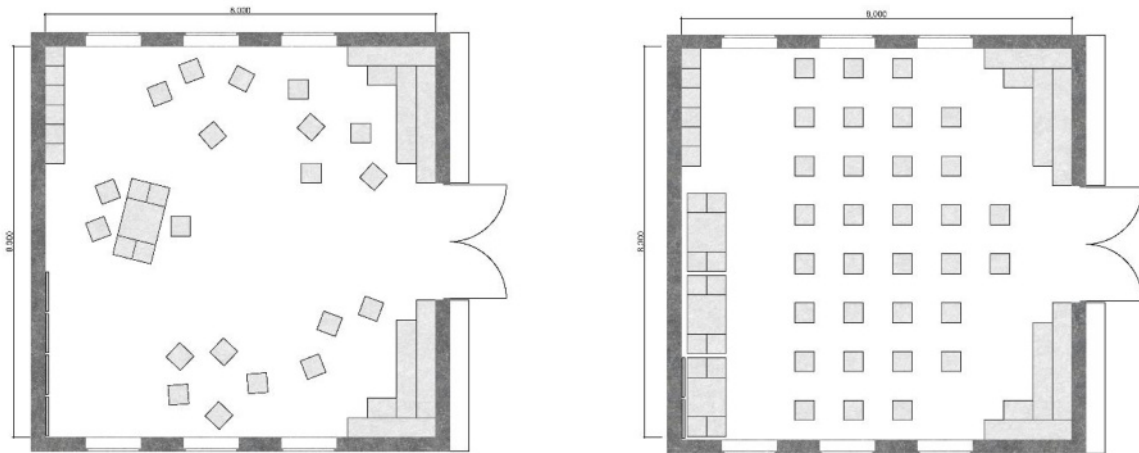


Kerti tároló modul:

Célja a különböző funkciókat ellátó épületek közé beúszó kertrészek karbantartására szolgáló kerti szerszámok, illetve a vendégek által hozott egyéb tárgyak tárolása.



Közösségi tér modul:



Ez a helyiség a terv központi eleme, melynek berendezései és méretei a koncepció előbbi pontja szerint kerültek kialakításra. Bútorait úgy terveztem meg, hogy belső elrendezése bővítés, illetve különböző programok esetén könnyen variálható legyen. Ez a modul sok funkciót lát el, ebből következőleg sok lehetőség van a belső tér kialakítására, ez az elem ugyanabból az alapmodulból épül fel, mint a kisebb egységek.

Léptékváltások:

„S”:

S az alapmodul mérete. A tervnek van egy rétegződése: moduláris bútorokkal berendezve, moduláris egységekből áll, melyek modulokból épülnek fel, ha ezen elv mentén kialakítunk egy kisebb tömegre szánt tábor, azt szintén modulárisan tudjuk bővíteni. „S” a legkisebb elem, mely 16 férőhelyes, ehhez igazodó méretű kiegészítő elemekkel. 2 hálószoba, 1 fürdőblokk, 1 konyha és 1 közösségi tér kap benne helyet. Ezek a modulok a talajcsavaros telepítés miatt mozgathatók, erre csak „S” bővítésénél van szükség.



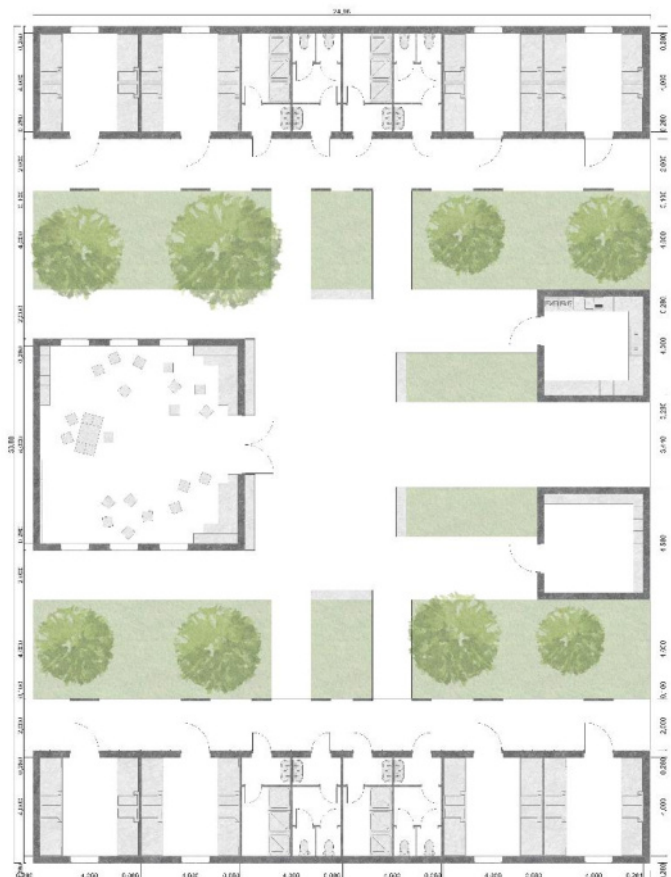
„M”:

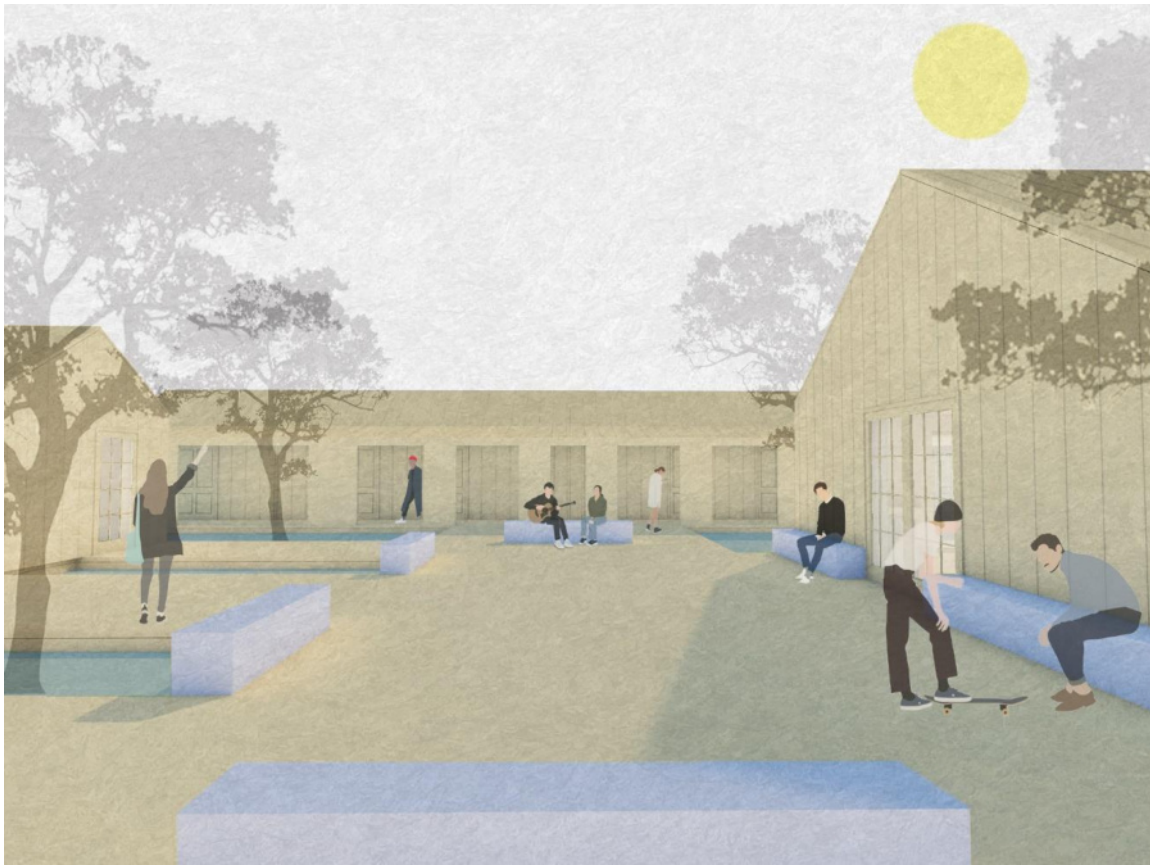
„M” már egy bővített modul. Egy 32 férőhelyes tábor, mely S tengelyes tükrözésével és átcsúsztatásával jön létre. Dupla annyi háló, fürdőblokk, és közösségi hely kap helyet benne. A konyha mérete változatlan.



„L”:

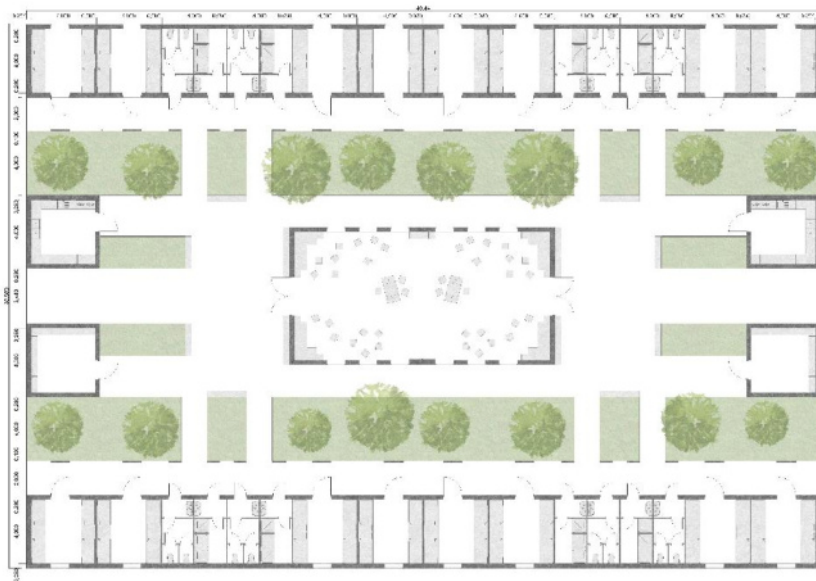
A funkcióból adódóan ez a verzió, ami a legideálisabb a célra. Egyetemi baráti társaságok átlag létszáma ehhez az értékhez áll a legközelebb, mivel 64 férőhelyes. „M” modul tengelyes tükrözésével alakul ki. Itt jön a képbe, hogy a tábor területe akkora, hogy a megtükrözés által kapott másik konyha helyére kerti tároló kerül. A közösségi tér duplájára bővül.





„XL”:

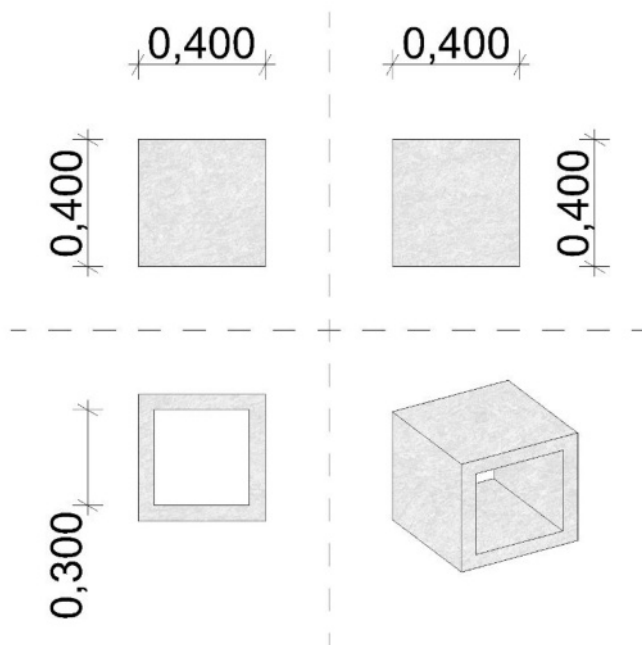
Ez a modul „L” tengelyes tükrözéséből származik, szintén dupla annyi helyiséggel. 128



férőhelyes. Itt a közösségi tér modularitása miatt egyszerűen egybenyitható. Ez egy akkora befogadóképességű tábor, amely nagyobb rendezvények, akár kari szintű programok lebonyolítására is alkalmas.

Ezek a modulok a használat mértékétől függően kínálnak alternatívákat, illetve utólagosan is bővíthetők igénytől függően. Kialakításuknak köszönhetően a helyiségkapcsolatok tiszták és fixek. Bárhogy tükrözzük az alaprajzokat, ugyanazon a módon működnek tovább, ahogy addig.

Egyedi tervezésű berendezések:



Lyukas dobozok:

Ez a moduláris elem lényegében egy 40 cm élhosszúságú kocka, melynek két szemközti oldallapja hiányzik. Amellett, hogy ezek a tárgyak mobilisak, így hozzájárulnak a tér variálhatóságához, egyszerre több funkciót is képesek ellátni. Alapjában véve ez az elem egyfajta székként

funkcionál, de az asztallappal kombinálva, annak támaszául is használható. Ha nincs rá kimondottan szükség egy-egy programhoz, akkor a helyiség falai mellett sorolva, egymásra halmozva tárolható, így minimális helyet foglalva, de ebben az állapotában akár egy polcrendszerként is szolgálhat. Ezen kívül egy étkezésnél, a földön ülve akár asztalként, vagy asztallappal kombinálva szintén asztalként működhet.



Tömör dobozok:

Ez a bútor az előző modul egy variációja. Szintén egy 40 cm élhosszúságú kockáról van szó, azonban ennek az elemnek minden oldala fedett. A terem falához sorolva egyfajta lelátóhoz hasonló tömeget képes alkotni. További használati módjai a polcrendszer kivételével azonosak az előbbi elemmel.

Mobilis asztallapok:

Ezek az elemek a már említett elemek moduljához igazítva születtek meg, méretük 80x160 cm. A tér alakíthatóságára való hajlam itt is megjelenik, ugyanis, ha nincs épp szükség ezekre a lapokra, a falakhoz támasztva kompaktan tárolhatóak.

Ezek a bútorok mind bel-, mind kültéren alkalmazhatóak. Igény szerint mozgathatóak, így a tábor használatát illetően minimumra csökkenhet a kötöttségek száma.

Modularitás:



A kigondolt modulokat tovább használva, a lakószárnyak előtti folyosót egy, a régi idők parasztházainál alkalmazott tornáchoz hasonlítható módon alakítottam ki.

Ezek a régi típusú épületek egyszerűségük és funkcionalitásuk mellett tiszta szerkesztettségükről ismertek. Így ez az elem tökéletes illik a racionálisan kidolgozott modulokhoz és az ezekből formált alaprajzokhoz.

Ezt a szerkesztettséget támasztja alá az is, hogy a különböző léptékű változatok egy egyszerű tengelyesen tükrözött másolat addíciójával alakulnak ki.

Végszó:

Ahogy a helyszínek, úgy az ide látogató társaságok és az ő programjaik is különbözőek. Ezáltal más-más igénynek kell megfelelni. Tervemmel nem egy általános, minden elvárásnak megfelelő megoldást szeretnék nyújtani, hanem megadni annak a lehetőségét, hogy az egyes helyzetekre személyre szabott megoldás születhessen.

Jelen(lét)

Kortárs moduláris tábor

Moduláris hétvégi ház

szerző: Simon Dániel

konzulens: Kolossa József DLA

BME Lakóépítélettervezési Tanszék, TDK 2020.



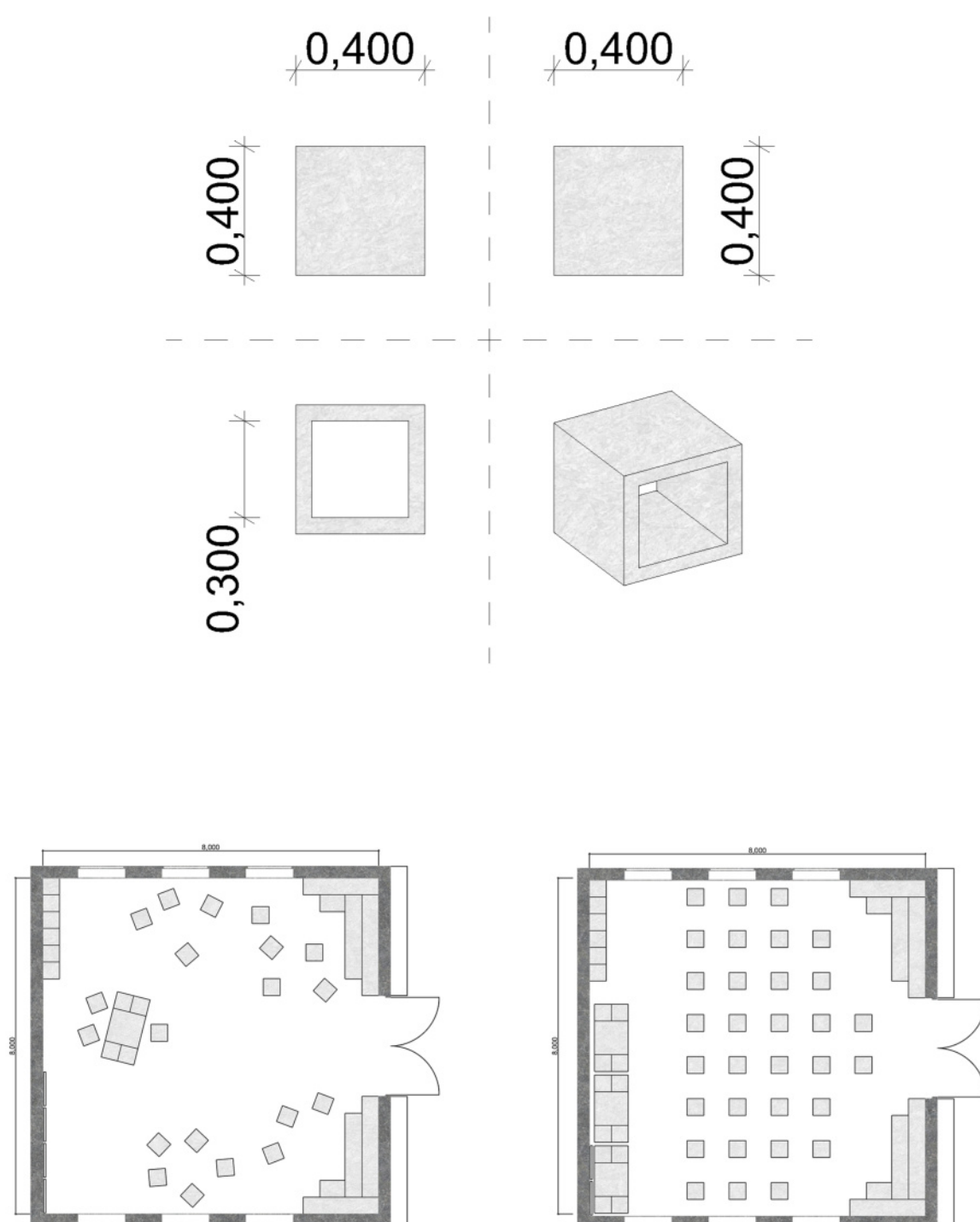
A munkám címe jelen(lét), mivel egy már létező, de elavult koncepciót modernizáltam, elszakadva annak elavult kötöttségeitől, kereteitől, a saját szabályaimat és rendszereimet megalkotva, hogy a közösségi létezés egy újabb, a jelenre fókuszáló formáját hozzam létre



A koncepcióm alapja, hogy egyetemista baráti társaságok számára tervezek egy moduláris hétvégi házat. Egyértelmű, hogy egy ilyen tervezési feladat léptékváltások alkalmazása nélkül nem oldható meg. Első lépésben megalkottam egy ideális rasztert a funkcióknak, mely 4x4 méter jelen esetben. Egy olyan, tiszta szerkesztésű modult alkottam meg, mely meg bővíthető és bontható is, anélkül, hogy az bármilyen negatív következménnyel lenne a az tábor működésére. Így kialakult egy léptékváltás az egyes verziók között és végül 4 verziót alkottam meg.



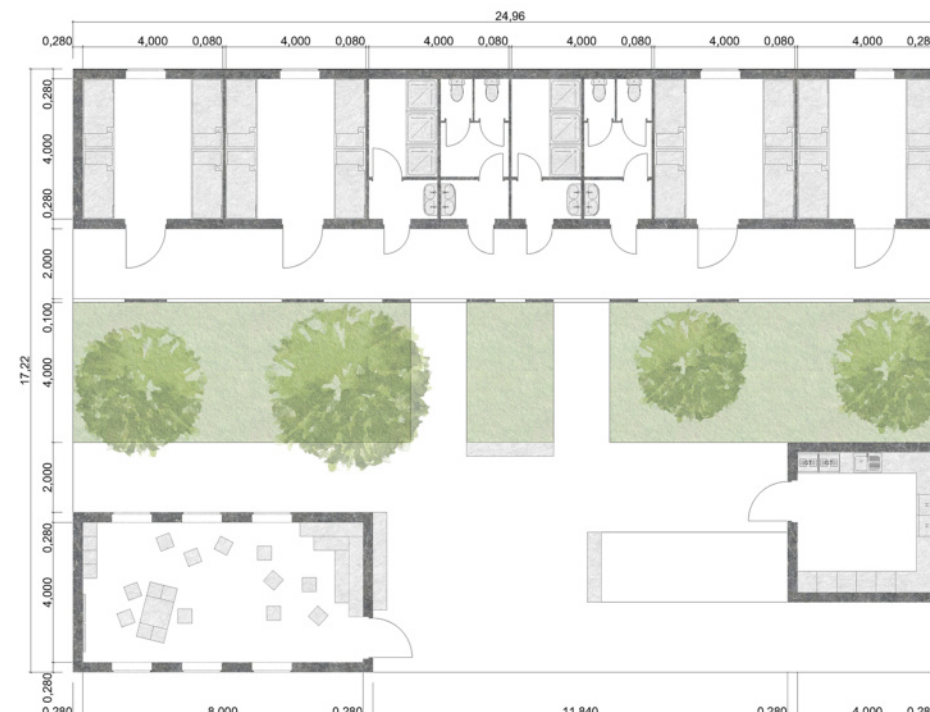
Ez a moduláris elem lényegében egy 40 cm élhosszúságú kocka, melynek két szemközti oldallapja hiányzik. Amellett, hogy ezek a tárgyak mobilisak, így hozzájárulnak a tér variálhatóságához, egyszerre több funkciót is képesek ellátni. Alapjában véve ez az elem egyfajta székként funkcionál, de az asztallappal kombinálva, annak támaszául is használható. Ha nincs rá kimondottan szükség egy-egy programhoz, akkor a helyiség falai mellett sorolva, egymásra halmozva tárolható, így minimális helyet foglalva, de ebben az állapotában akár egy polcrendszerként is szolgálhat. Ezen kívül egy étkezőnél, a földön ülve akár asztalként, vagy asztallappal kombinálva szintén asztalként működhet.



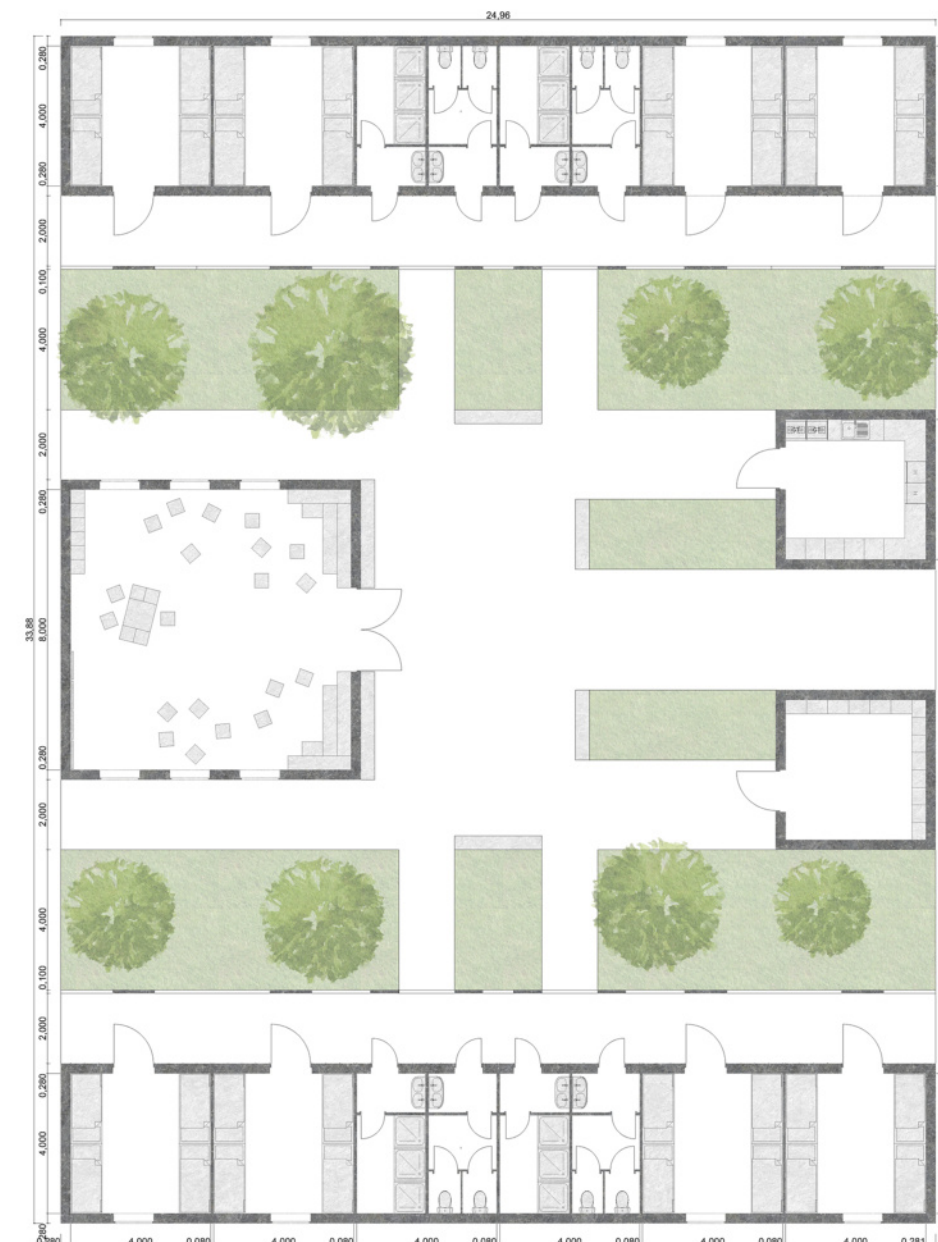
„S” a legkisebb elem, mely 16 férőhelyes, ehhez igazodó méretű kiegészítő elemekkel. 2 hálószoba, 1 fürdőblokk, 1 konyha és 1 közösségi tér kap benne helyet. Ezek a modulok a talajcsavaros telepítés miatt mozgathatók, erre csak „S” bővítésénél van szükség.



„M” már egy bővített modul. Egy 32 férőhelyes tábor, mely „S” tengelyes tükrözésével és átcsúsztatásával jön létre. Dupla annyi háló, fürdőblokk, és közösségi hely kap helyet benne. A konyha mérete változatlan.



„L” a funkcióból adódóan ez a verzió, ami a legideálisabb a célra. Egyetemi baráti társaságok átlag létszáma ehhez az értékhez áll a legközelebb, mivel 64 férőhelyes. „M” modul tengelyes tükrözésével alakul ki. Itt jön a képbe, hogy a tábor területe akkora, hogy a megtükrözés által kapott másik konyha helyére kerti tároló kerül. A közösségi tér duplájára bővül.



„XL” Ez a modul „L” tengelyes tükrözéséből származik, szintén dupla annyi helyiséggel. 128 férőhelyes. Itt a közösségi tér modularitása miatt egyszerűen egybenyitható. Ez egy akkora befogadóképességű tábor, amely nagyobb rendezvények, akár kari szintű programok lebonyolítására is alkalmas.

Ezek a modulok a használat mértékétől függően kínálnak alternatívákat, illetve utólagosan is bővíthetők igénytől függően. Kialakításuknak köszönhetően a helyiségkapcsolatok tiszták és fixek. Bárhog tükrözzük az alaprajzokat, ugyanazon a módon működnek tovább, ahogy addig.

