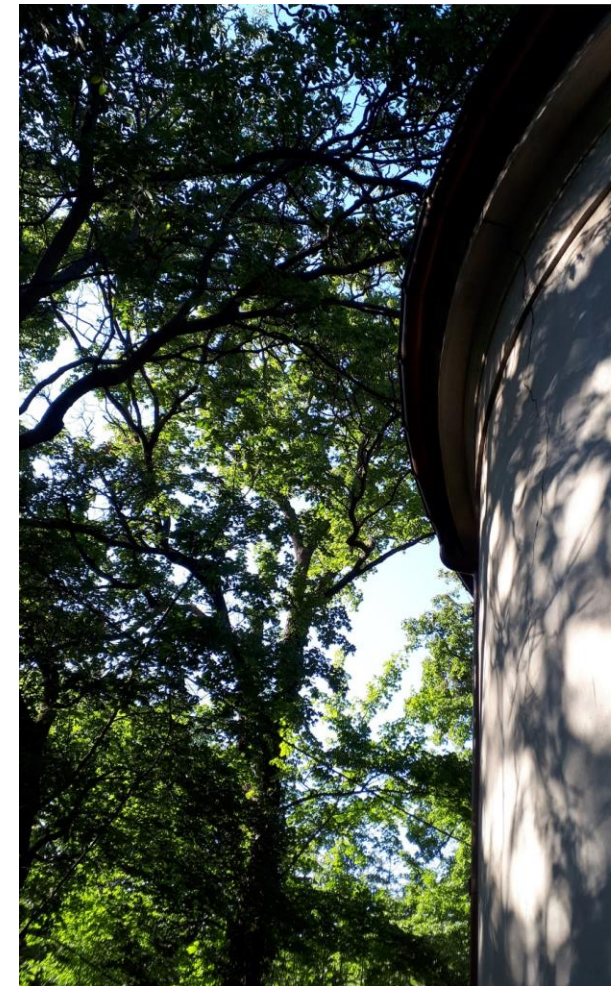


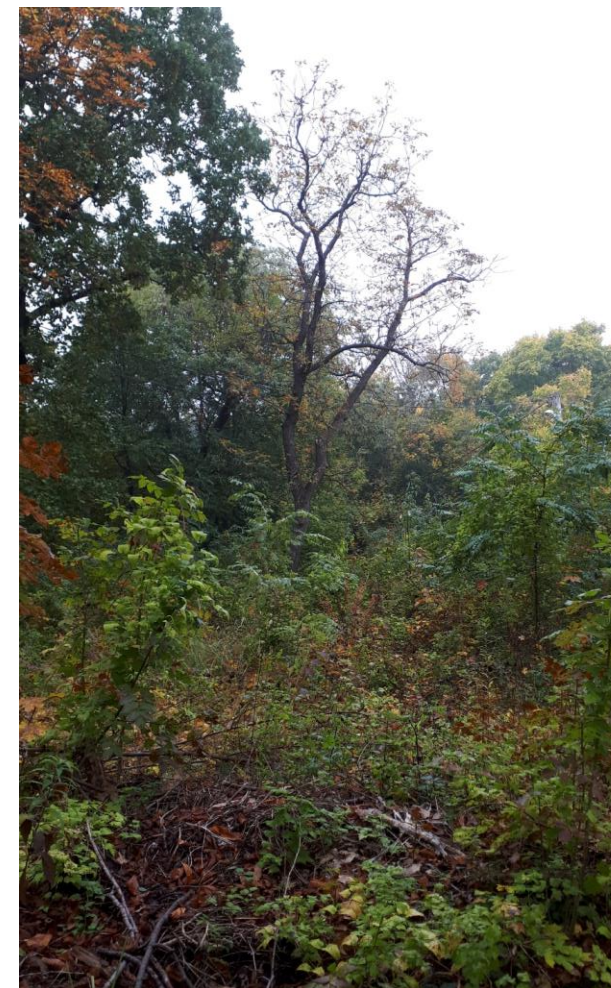
BEVEZETÉS

A szociális építészettel kapcsolatos kutatási programok sokszor hordoznak magukban személyes indítást. Azért választottuk ezt a témát, mert egy még ki nem forrott közösség számára, konkrét tervezési program előírása nélkül, olyan téri szituációkat teremthetünk, amelyek segítik a közösségek alakulásának folyamatát, szükséges terek létrehozását, jövőjük megalapozását. Hűen a máltaiak eszméihez, befogadó és nyitott, több módon használható helyre van szükség, ahol bármilyen közösség is alakul ki, megtalálja helyét benne. Épp ezért a tervezést és az építést nyílt folyamatnak képzeljük el, amely a menet közben felmerülő igényeket és lehetőségeket könnyen integrálni tudja. Emellett a közösségi építés arra is lehetőséget biztosít, hogy az építkezés (és majd később a fenntartás, átalakítás) minimális anyagi háttérrel igényeljen.



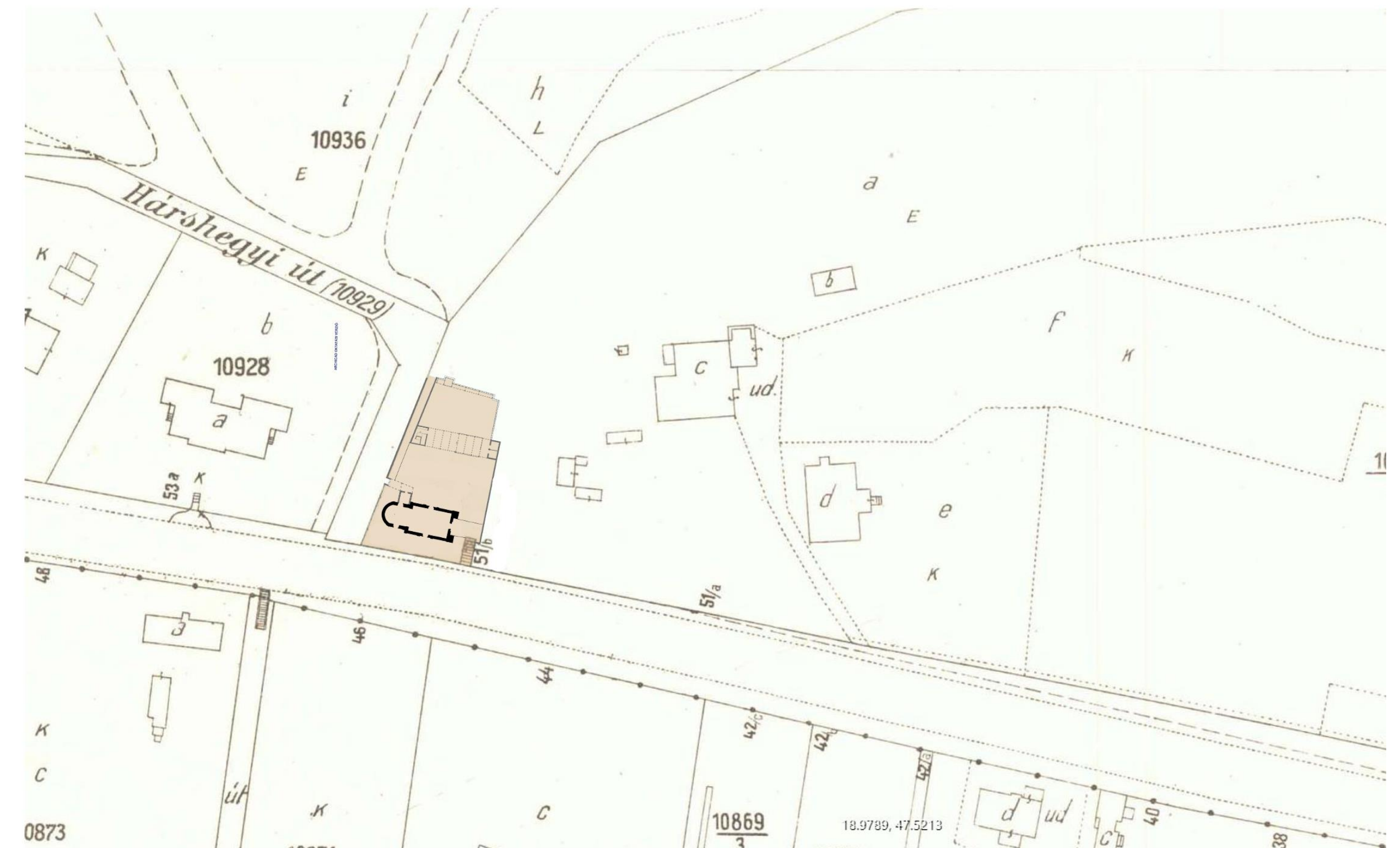
HELY

A Ferenchalmi Szűz Mária-kápolna 200 éves történetét sokféle közösség tette színesebbé, az utóbbi időben azonban hajléktalanok laktak, mígnem egyszer felgyulladt. A tetőszerkezetet helyreállították, ma pedig a Magyar Máltai Szeretetszolgálat fenntartásában imaóráknak, kisközösségi összejöveteleknek ad helyet. Habár a jelenlegi terület csak egy kis töredéke az egykori kertnek, hangulata továbbra is erős és egyedülálló környezetében. A hely az ide látogatót kiszakítja a városi élet minden zűréből és zajából, védettséget ad, fizikailag és lelkiileg egyaránt. Ez a védettség érzet különösen fontos egy olyan formálódó közösség részére, amelyben helyet kaphatnak elesettek és sérültek is.



Fontos a beavatkozás léptéke is, mi az a szükséges beépítettség, de az a legkevesebb elem, amelyben a közösség életéhez és az itt folyó tevékenységekhez elengedhetetlen funkciók helyet kapnak, de nem kezdenek el vetélkedni a kápolnával megjelenésükben.

Végül pedig a látogatás, megérkezés folyamatát vizsgáltuk, ugyanis ez adja az első nagyon erős benyomást a helyről magáról. A jelenlegi megközelítési lehetőségeket átgondolva javasoltunk egy olyan átjárhatóságot, mely középpontjában a kápolna helyezkedik el, és egy olyan nyitottságot, melyet a Magyar Máltai Szeretetszolgálat képvisel.



TDK 2020

FORMÁLÓDÓ JÖVŐ

BAKSA ZSÓFIA MAGDOLNA, HOLCSEK TAMÁS,
KOROMPAY ÖRS

KONZULENS: FEJÉRDY PÉTER

ÚT

A megérkezés folyamatát tanulmányozva azt éreztük, jelenleg nagy ellentétek tapasztalhatók a terület nyitottságában. Az utcai oldalakról, az ott jellemző magas kőfalak és szintkülönbségek miatt szinte lehetetlen a területre való belátás, viszont a Filmarchívummal találkozó oldalakon könnyen be lehet lesni a kápolna körül zajló életbe. Emellett a Filmarchívummal közös megközelítés egy barátságos gesztus, mégis idegen, hogy a telek kulcsos kapuval zárt az arra járók előtt.

Ezeket az ellentéteket kíséreljük meg feloldani, olyan módon, hogy a máltaiak nyitottságát képviselő, befogadó és átjárható, park jellegű területet hoznánk létre, melynek megközelítési lehetőségei egy olyan átjárási útvonalat jelölnek ki, mely középpontjában a kápolna áll.

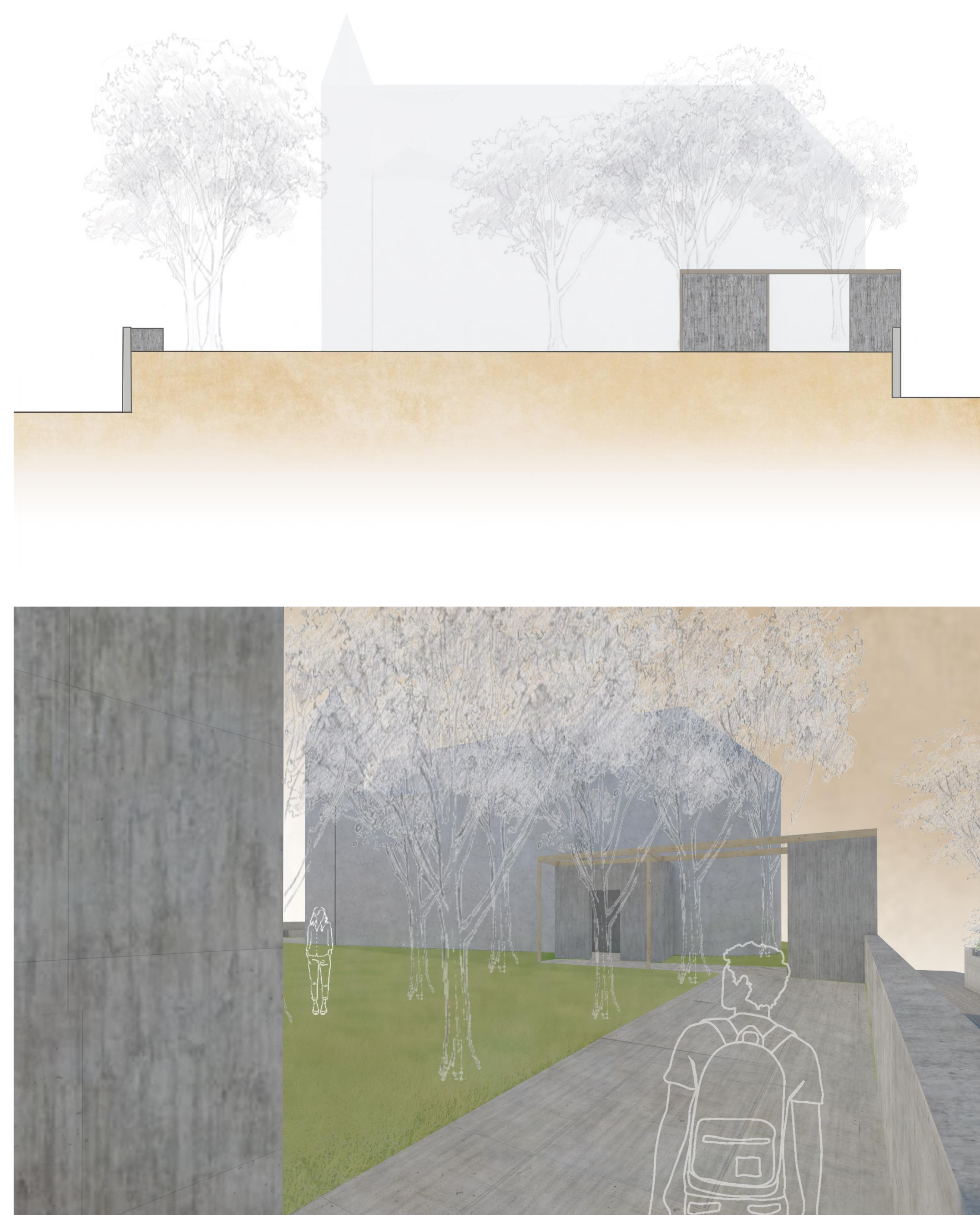
A telek határain vagy kőfalak találhatóak, tetejükön lezáró betonréteggel, vagy pedig az egész fal betonból készült. Az útvonal kijelöléséhez ezt az anyagot használnánk, azonban másfajta jelleggel, leégetett zsaluzatú betonként, emlékeztetve a kápolna kiégésének történetére, mely látványa a mai napig meghatározó a belső térben. Folytonosságával, mely hol falként, hol burkolatként, hol pedig pihenésre és elgondolkodásra alkalmas padként jelenne meg, ez az anyag adná az irányítottságot. Ezek a szalagszerű falak nem csak utat mutatnak, de végükön tömörszerűen felvastagodnak, a templomot szolgáló és a telek átjárhatóságát biztosító funkciókat fogadva magukba.

A falak ráerősítenek az utcákat is meghatározó hangulatra, a megérkezésre, és a telekhatárookra. A főbejárati lépcsőt kísérő fal az egyik oldalon a lépcső tetejével egy síkban van, ott burkolattá válva egyszerre a templom felé irányít, és átfut a lépcső túloldalára, ahonnan egy méter magas határolóelemmé lesz, végül felvastagodik, hogy magába rejtse a vizesblokkot. A másik oldalon az akadálymentes megközelítés határait alkotják, egyik a gondnoki lakóegységgé vastagodva, másik továbbvezetve a sekrestye felé.

Úgy képzeljük, a célhoz hozzásegítene, ha ezek a bejáratok mindig nyitottak, akár kapuval sem rendelkező pontok lennének, ahogyan a templom is mindig nyitva állna mindenkinek. Így az erre járók, legyenek azok látogatók, a közösség tagjai, vagy akár segítségre szoruló hajléktalan emberek, bármikor betérhetnének és a helyi gondnok feladata lenne vigyázni a területre. Ez jó kísérlet lenne arra, hogy miként ismerik meg az arra járók egyszerre a máltaiak munkáját, a kápolnát, mint örökséget, és akár a hajléktalanok helyzetét, és később talán segítik és bővítik majd az itt kialakuló közösséget.



https://www.moma.org/collection/works/188041?fbclid=IwAR0ffswXc_9rAVyX0pOJq7pOCepFK_dG1w-pjL1Z-uXPj8Kk5TEm-9finXw



TDK 2020

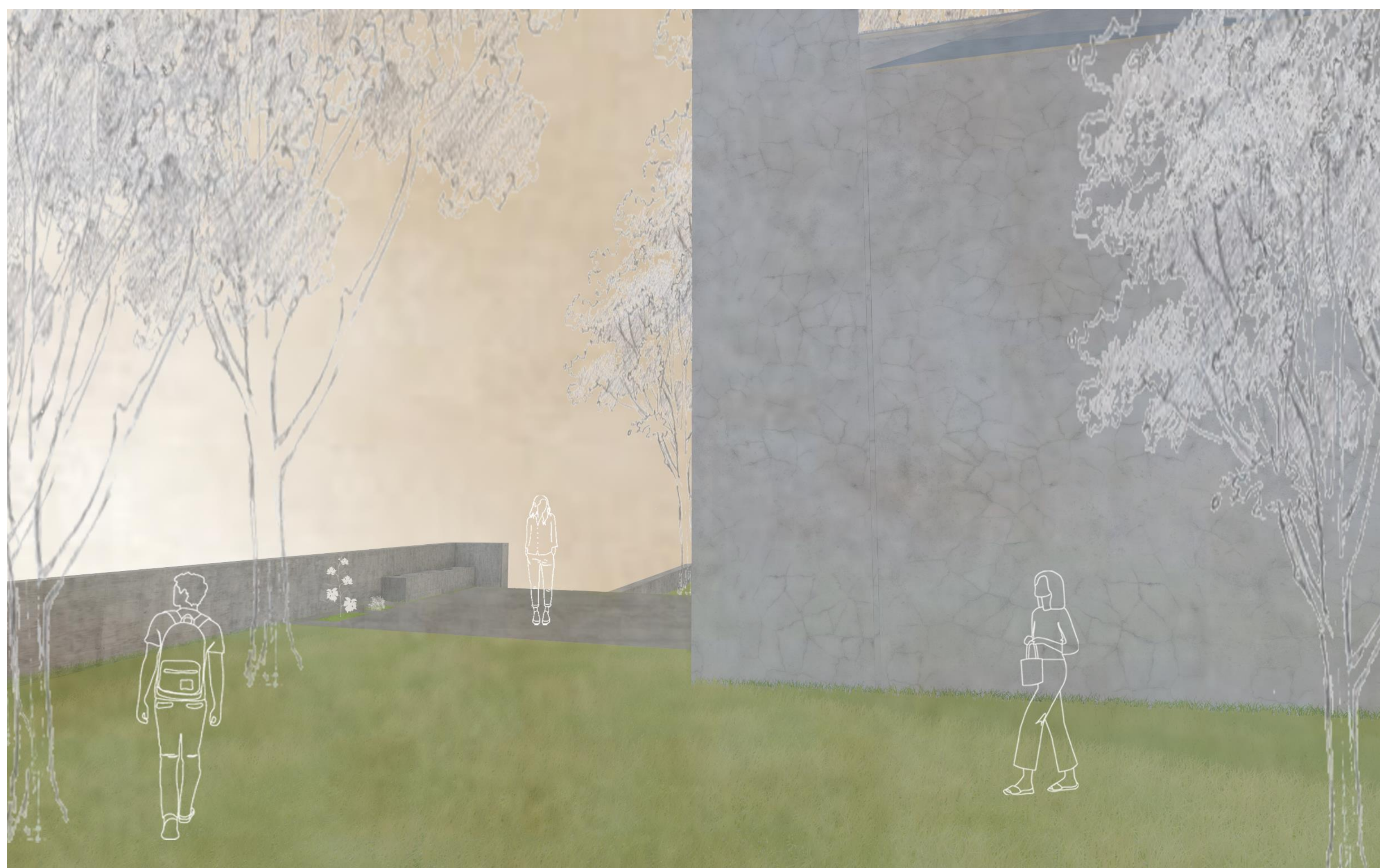
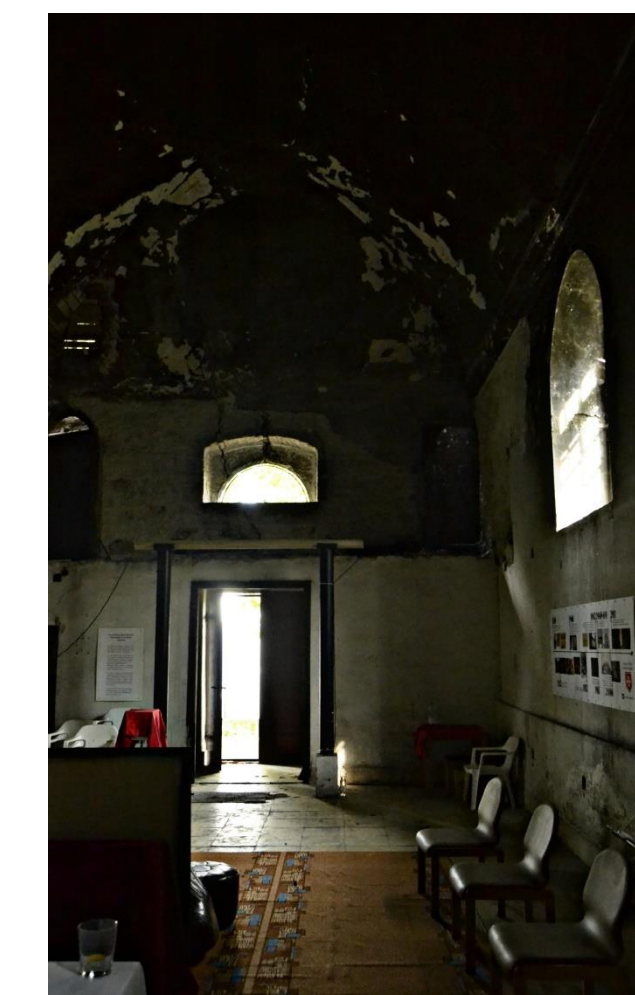
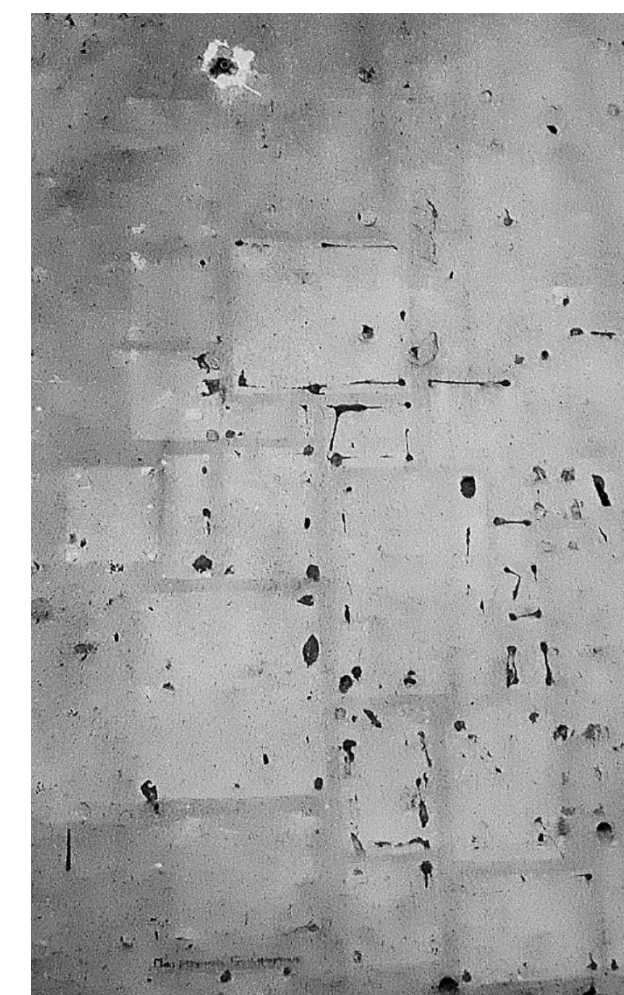
FORMÁLÓDÓ JÖVŐ

BAKSA ZSÓFIA MAGDOLNA, HOLCSEK TAMÁS,
KOROMPAY ÖRS

KONZULENS: FEJÉRDY PÉTER

TEPLOS

A kápolna nem csak monumentalitásával, történetével is meghatározza az itt jelenlévő atmoszférát, ez adja különlegességét. Így a megközelítés, határok, és a templomkert kapta a fő szerepet építészeti beavatkozásunkban, a kápolnában csak állagmegóvás történne, illetve a hely biztonságosabbá tétele, mely magával vonzza a karzat maradványának elbontását. A padlóburkolat töredezettségét éppúgy hatásosnak találjuk, mint a kiégett belsőt, és a falakon egykor függő képek lenyomatát. Jelenleg a közösség szőnyeget használ a töredezett és hideg padló kellemetlenségének enyhítésére, úgy gondoljuk, ez egy kis anyagi háttérű és egyszerű megoldást képviselhet a továbbiakban is.



TDK 2020

FORMÁLÓDÓ JÖVŐ

BAKSA ZSÓFIA MAGDOLNA, HOLCSEK TAMÁS,
KOROMPAY ÖRS

KONZULENS: FEJÉRDY PÉTER

KÖZÖSSÉG

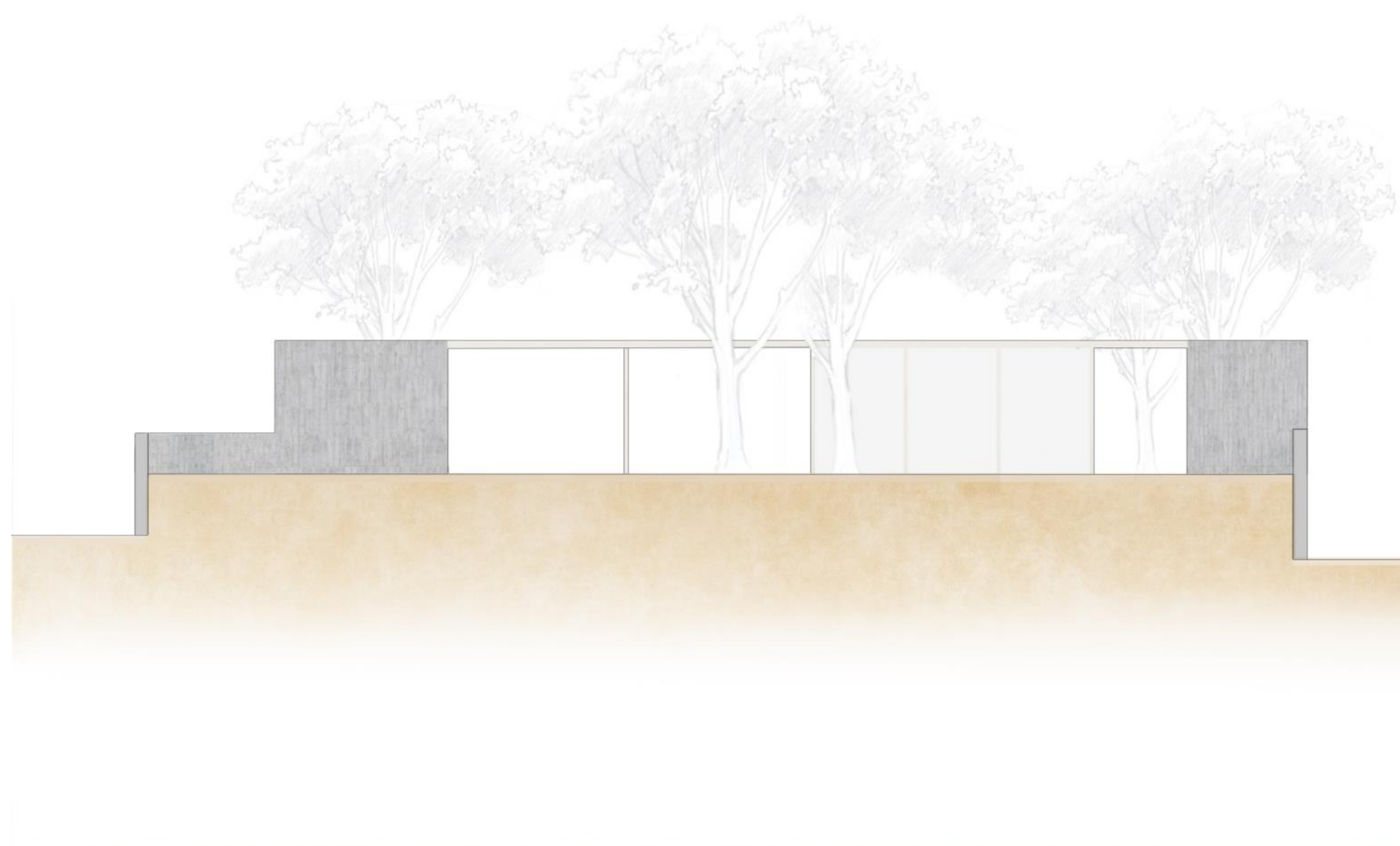
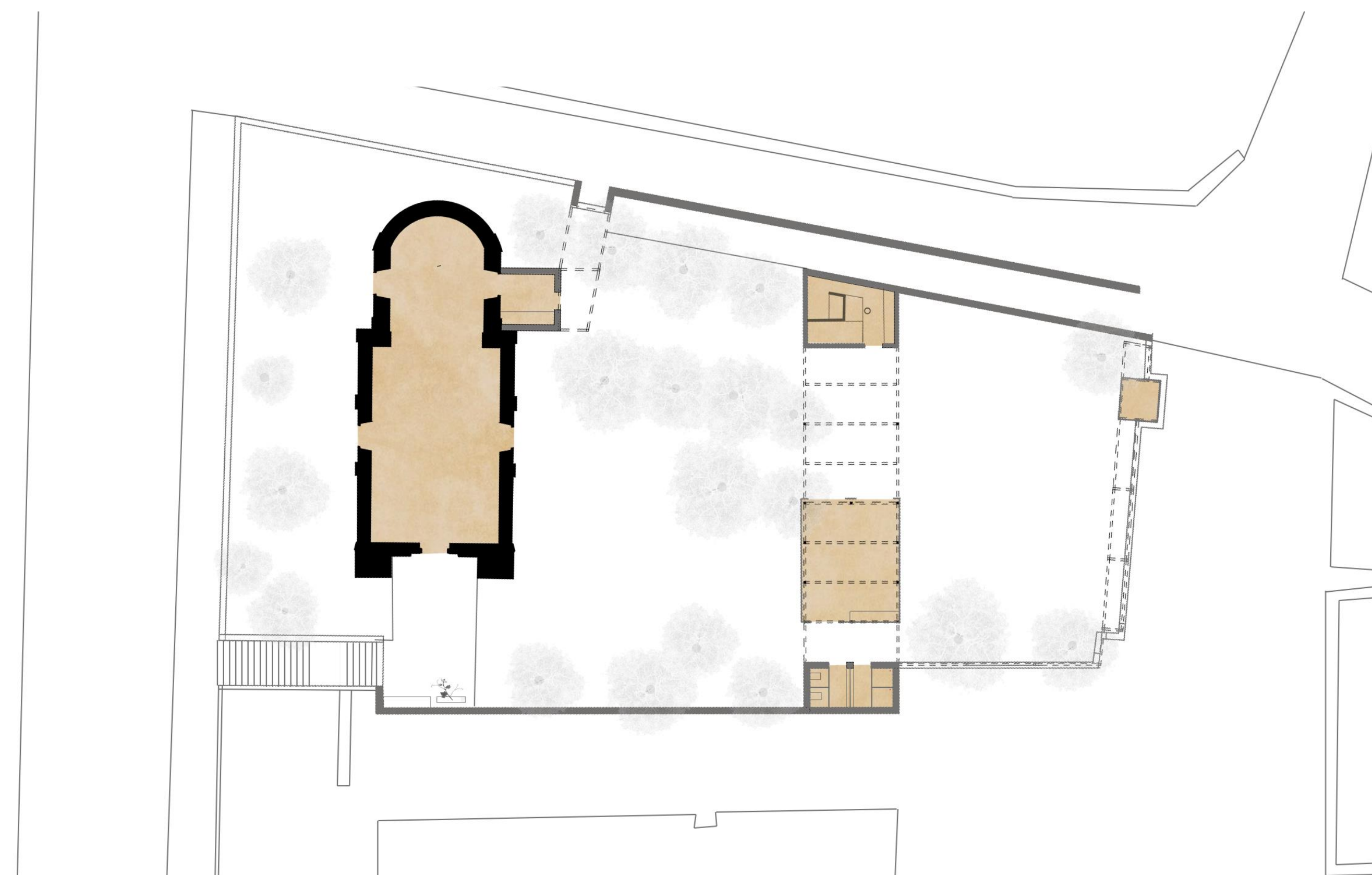
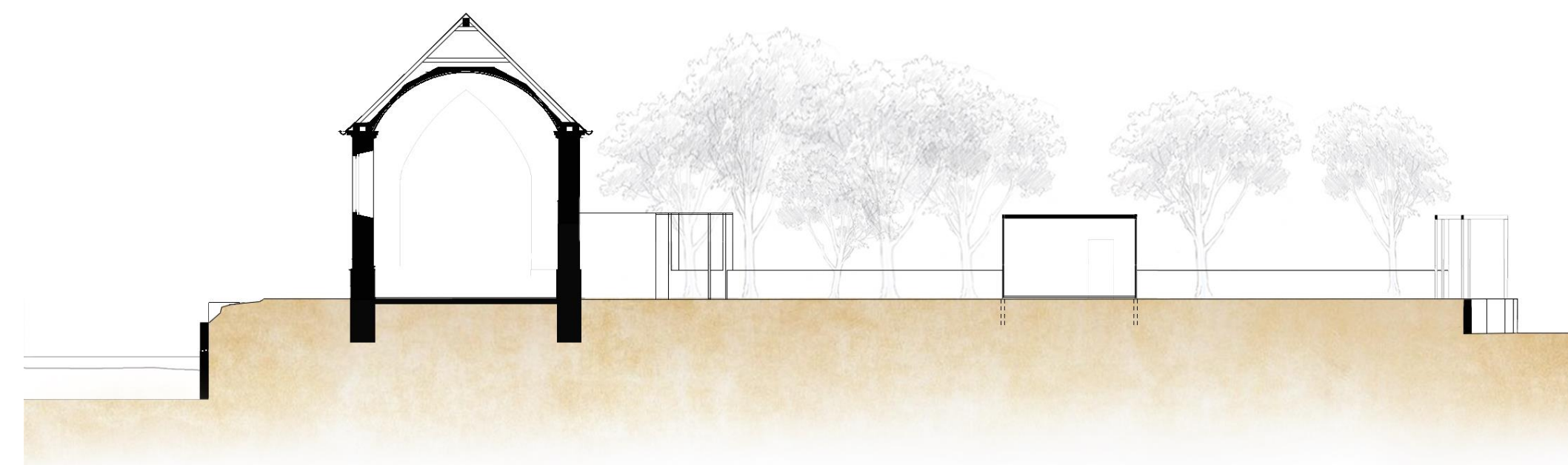
A közösségi tér tervezésekor számításba vettük, hogy a jelenleg itt tevékenykedő közösség még nem kiforrott, jövőjéhez így olyan megoldást tudunk javasolni, mely egyszerűen átalakítható, bővíthető, vagy akár elbontható térszerkezet lenne. A legalkalmasabbnak ehhez az elgondoláshoz a favázszerkezetre rögzített polikarbonátot találtuk, mely beengedi a fényt, ami a lombok alatt átszűrődik, és valamennyire hőszigetel is. A kis teakonyhával rendelkező közösségi tér használata egyszerű és ésszerű lesz vele, mert viszonylag kis térfogatú tere gyorsan felmelegedhet fűtéssel és az emberek ottléte által is. A téli időszakra pedig egy tolható polikarbonát fallal az egyébként különálló wc-t is a közösségi térhez lehet kapcsolni.

Kiforrott közösség hiányában, melyre tervezni lehetne, egy általános közösségi teret próbáltunk megalkotni. Ez a tér egyrészt a vizesblokk, másrészt gondnoki lakhely mellett lévő kényelmes alapterületű, burkolt fedett-nyitott tér felé nyílik, de az átláthatóság és a fénybeeresztés által kapcsolódik az őt körülvevő természeti térhez is. Ez a kis burok lehetőséget tud biztosítani akár gyermekeknek szervezett programok befogadására, zarándokok elszállásolására, a közösség összejöveteleire, kisebb előadásokra, beszélgetésekre, vagy akár hajléktalanoknak egy hideg éjszaka eltöltésére.

A gondnok történetei, életútja, aki talán hasonló körülmények közül került ide a szeretetszolgálat által, motiválhatja, ösztönözheti az erre látogató hajléktalan embereket, és tanácsokat, lelki támaszt is kaphatnak tőle.



https://www.archdaily.com/901549/code-works-with-refugees-to-create-plug-in-collective-space-for-the-dutch-embassy-in-berlin/5b907c46f197cc30e00003a0-code-works-with-refugees-to-create-plug-in-collective-space-for-the-dutch-embassy-in-berlin-photo?next_project=no&fbclid=IwAR2Y2D12tzmSs2UTyywoJ4khVo5Sy13ZV7NXeyctYPUoXN-0-c1JiXUiBI



TDK 2020

FORMÁLÓDÓ JÖVŐ

BAKSA ZSÓFIA MAGDOLNA, HOLCSEK TAMÁS,
KOROMPAY ÖRS

KONZULENS: FEJÉRDY PÉTER

KERT

A kápolnaparkban az új épületeket a már egyszer megkezdett, bozótosban fellelhető beton alap vonaláig szorítanánk vissza. Így a terület két eltérő karakterű térre osztódik: a templom és a közösségi épület inkább köztér, közpark jellegű helyé, a közösségi épületecske mögötti terület pedig védettebb kertté válik, mely lehetőséget ad intimebb közösségi együttlétekre, tevékenységekre. Ezt a teret lugas zárja körbe, mely otthonos hangulatot teremt a közösségi életnek. A lugas alatt egy tárolót is elhelyeztünk a kerti szerszámoknak.

ÖSSZEGZÉS

A cél egy a Máltai Szeretetszolgálat karakterébe illő, befogadó, elérhető és élhető együttes létrehozása volt. Változatos terei sokféle eseményre lehetőséget nyújtanak, az irányított átvezetés pedig segíti a kápolna történetének, atmoszférájának kihangsúlyozását. A javasolt anyagok azt a célt szolgálják, hogy elkülönüljenek a kápolnát szolgáló állandó elemek, és a közösség által formálható kísérleti terek.



TDK 2020

FORMÁLÓDÓ JÖVŐ

BAKSA ZSÓFIA MAGDOLNA, HOLCSEK TAMÁS,
KOROMPAY ÖRS

KONZULENS: FEJÉRDY PÉTER