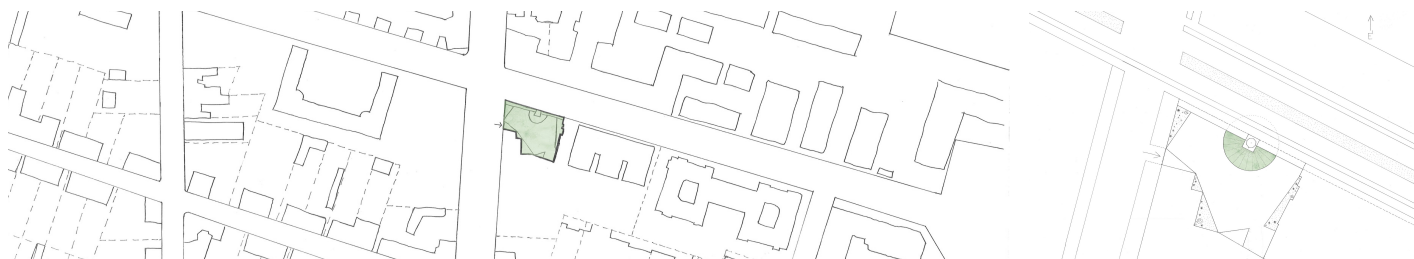
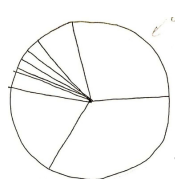


Axis mundi - "a világ középpontja"

A tervezési helyszín Józsefváros határán, a Vajda Péter és a Bláthy Ottó utca sarkán fekszik. A környék már a 20. század elejétől kezdve a munkásosztály és különböző etnikumok által lakott térség. Itt épült a ma is látható MÁVAG kolónia és a Tisztviselőtelep, melyek szorosan határolják az egykori templom, majd a Traubi szóda raktár telkét. A sokszínűséget gyarapítja a közeli Kínai piac, a Vajda Péter Ének-zenei Általános és Sportiskola és a Katica tagóvoda.



Józsefvárosban a magyar lakosság mellett számottevő arányban élnek különböző nemzetiségek és etnikumok, kisebbségek. Az iskolázatlanság és a szegénység általánosan jellemző a környékre, a különböző helyi csoportok egymástól elkülönült közösségeket alkotnak. Helyi lakosok közül sokan szociális és anyagi nehézségekkel küzdenek, sokan közülük itt letelepedett bevándorlók.

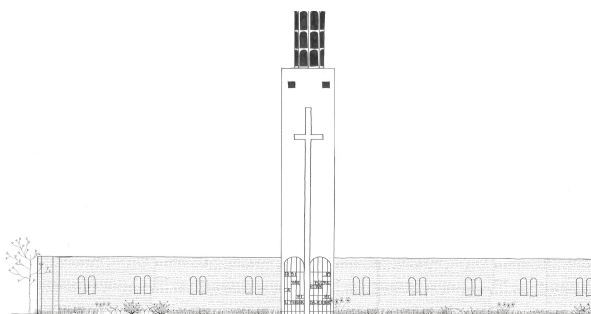


Római katolikusok	(26,7%)
Reformátusok	(8,5%)
Evangélikusok	(1,3%)
Görögkatolikusok	(0,9%)
Izraeliták	(0,5%)
Ortodox keresztények	(0,3%)
Buddhisták	(0,3%)
Muszlimok	(0,3%)
Egyéb	(2,8%)
Vallási közösséghez nem tartozik	(21,4%)
Nem válaszolt	(37%)

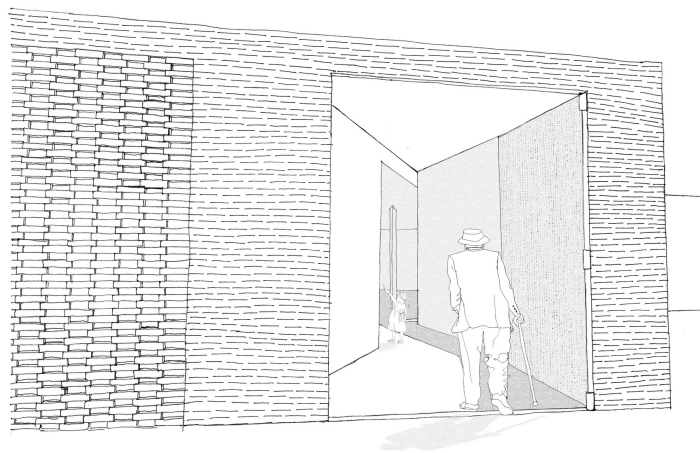
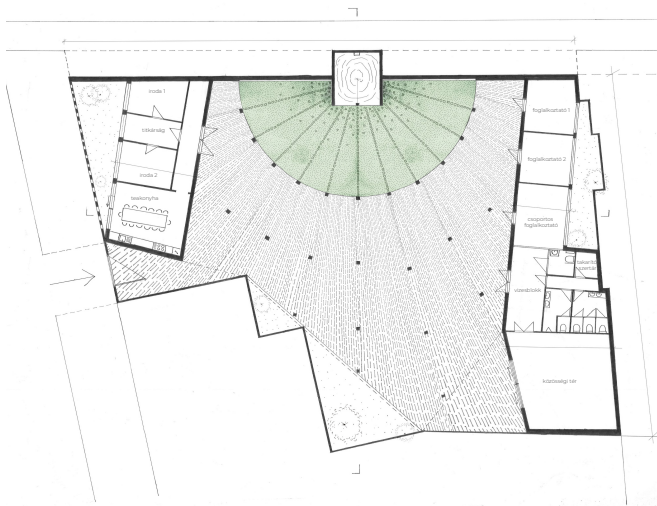


A fentebb felsorolt, a nyolcadik kerületet régóta sújtó problémákra adna választ tervünk, értelmet adva az evangélikus hitközösség által elhagyott, omladozó templomtoronynak. A torony 2010 óta áll egymagában, már a hatvanas évek óta nincs elegendő hívő a felekezet működéséhez.

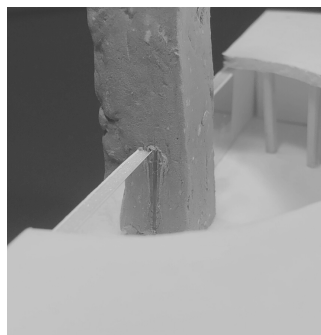
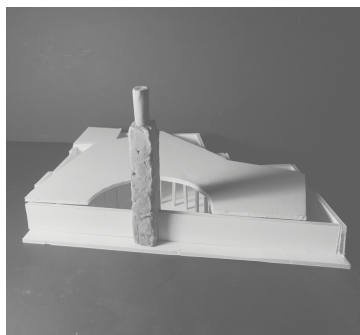
Ebből adódóan célunk nem egy szakrális tér, hanem egy profán, világi funkció létrehozása, amely elemeiben magában hordozza a hittel és vallási közösségekkel járó **közösségteremtő** aspektusokat. A mindennapi ember szintjén szeretnénk megoldást nyújtani egész városrészeket, közösségeket érintő problémákra egy olyan építészeti térrel, amely összeköttetést jelenthet a jelenleg egymás mellett, de mégis elkülönülten élő csoportoknak. A tervünk különböző szervezeteken keresztül szociális segítséget szeretne nyújtani a helyi lakosságnak, emellett pedig teret biztosítana változatos kulturális eseményeknek (pl. gyermekek zenei előadása, kiállítás stb...).



Mircea Eliade *A szent és a profán* c. munkája inspirált minket a koncepció kialakításában. Az *axis mundi*, a "világ tengelye", a "világ középpontja": egy archetípus, amely különböző síkokat, világokat köt össze és vallástól, környezettől függetlenül mindenhol megállja a helyét. Egy tengely, amely biztos pontot jelent, amely köré a világ szerveződik, és ami felé fordul. Ezt a középpontot keresi tudattalanul minden ember, az életünket mind konkrét mind átvitt értelemben is ezen „tengely” köré szeretnénk felépíteni.



Ez a torony tengely, szimbolikus oszlop, ami kijelöli azt a helyet, amely biztonságot, közösséget, lehetőségeket, segítséget és odafigyelést jelenthet azok számára, akik ide ellátogatnak. Egy közeget szeretnénk létrehozni, ahol kortól, nemtől és hovatartozástól függetlenül tudnak az emberek együtt lenni. Egy helyet, amit ténylegesen a magukénak érezhetnek, és ahol megkaphatja mindenki azt a segítséget, amire ténylegesen szüksége van.



Mindazonáltal arról sem szabad megfeledkezni, hogy ez a templomtorony sokak számára csak egy omladozó, csúnya, magában álló, fölösleges betonoszlop, mely valamilyen úton-módon még nem került lebontásra.

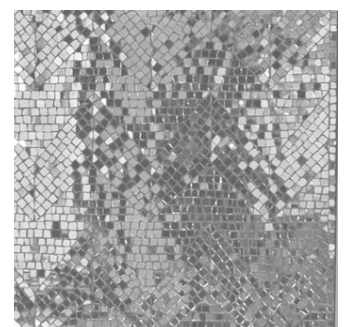
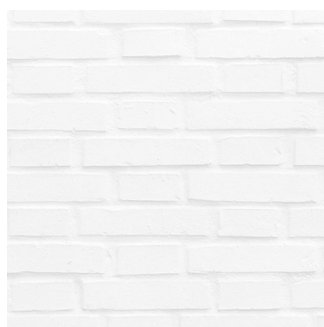
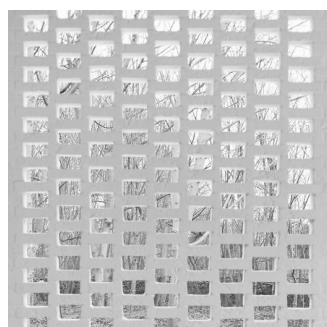
Felmerül a kérdés tehát, a torony szimbolikus jelentésén túl, mi értelme lehet ilyen formában ennek az építménynek? A tökéletlen szépség filozófiája választ ad erre. Ez egy olyan szemlélet, amely ahelyett hogy elfedné és eltüntetné a hiányosságokat és sebeket, inkább kihangsúlyozza azokat. Így tulajdonít értéket és jelentést a hibáknak, melyek sokkal kellemesebb, otthonosabb érzetet keltenek, mint egy felszínes és üres esztétika, mint a tökéletesség. Ezt a japán kultúra úgy hívja wabi-sabi. Képzőművészeti megjelenése az ún. kintsugi, mely a törött kerámiáknak a törésvonalak kihangsúlyozásával való reparálását jelenti. Mi emberek is, az életünk során szerzett sebek, hibák által fejlődünk, a hibákból tanulunk és általuk válunk különböző egyéniségekké.

Az épület formázását a fenti gondolatok inspirálták. A torony környezetét zárt falakkal vontuk körbe, melyek a romániai erődtemplomokhoz hasonlóan kívülről zárt, belülről biztonságos atmoszférát teremtenek. A külső homlokzatburkolat is ráerősít erre, a Ganz-MÁVAG kolónia jellegzetes vörösésbarna téglájából épülne. A kapun belépve a belső, privát tér fehérre meszelve már egy tisztább, befogadóbb közeget teremt. Az épületekhez kapcsolódó privát kertek természetes fényt biztosítanak, barátságossá teszik a belső tereket.

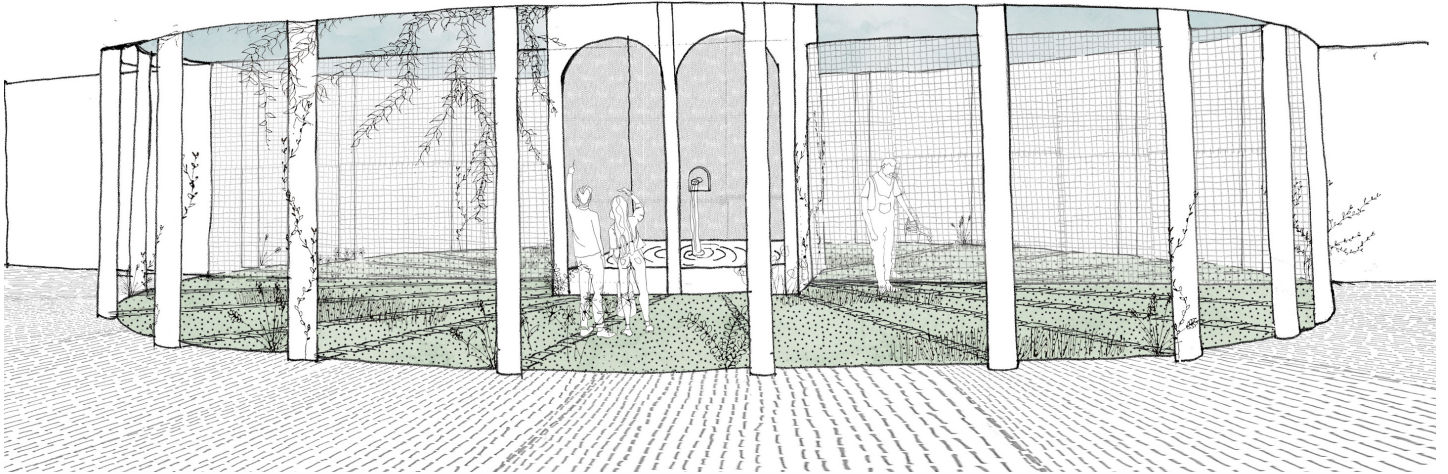
Az épület terei egy félkör alakú belső udvar köré szerveződnek, amelynek a középpontjában a torony áll. Ez a félkör egy falfelületnyi tükörmozaik által optikailag egy teljes kör látszatát kelti, azt az érzetet kelti a szemlélőben, hogy a tökéletlen, töredezett valóságból elérheti a harmóniát és a tökéletességet. A tervünk erre a szimbolikus körre fókuszál, amely így kontrasztba kerül az épület többi részének aszimmetriájával, szabálytalanságával. A telek kontúrja tördelt, melyre a tető szabálytalansága csak ráerősít. Valódi zárt terek csak a telek két oldalán helyezkednek el. A központi udvar oszlopaira futtatott növényzet nem csak egy természetes térelhatárolás, hanem egy élhető színfolt is.



A fedett tér két épülettömbre bontható. A helyszín nyugati oldalán fekvő irodablokkra, és a keleti közösségi felhasználású tömbre. Az irodák civil szervezeteknek adnának otthon, mint például a Közösségi Részvételi Iroda - Józsefváros nevű civil szervezet. Az irodák melletti teakonyha is közösség-szervező funkcióval bír, ide lehet összegyűlni, innen lehet kimenni az irodablokk privát kertjébe. A tervünk másik épületét több, kisebb foglalkoztató teremre és egy nagy, közösségi térre bontottuk. Szándékunk szerint a privátabb helyiségek személyes konzultációkra, segítségkérésre lennének alkalmasak. Az épület csücskében fekvő közösségi tér kiállításoknak (mint pl.) vagy közösségi eseményeknek adna helyet. Falait üveg tolóajtókkal láttuk el, így jó időben egybe nyitható az előtte elterülő burkolt, fedett-nyitott térrel, amely ígymár nagy létszámú események megtartására is alkalmas. Közösségi tér megfoghatatlan funkcióval bír, így az átalakíthatóság, személyre szabás kulcsfontosságú.



Tervünk célja, hogy a látogató azt érezze, megérkezett. Nem lehet rendet teremteni a hétköznapok, a világ káoszában; pusztán egy biztos pontot, egy tengelyt tudunk biztosítani. Segíteni, ha segítséget kérnek; ott lenni annak, aki senkihez sem tartozik. Ha pedig a tervünkkel mást nem is, egy gondolatot mindenképp átadhatunk az embereknek: a lét töredezettségében is megcsillan az élet tökéletesége.



Források:

Mircea Eliade-A SZENT ÉS A PROFÁN, Hankiss Elemér-AZ EMBERI KALAND

Linkek (tablón lévő fotókhoz is):

<https://www.facebook.com/reszveteliiroda>

<https://afoldgomb.hu/magazin/a-foldgomb-2014-januar-februar/budapest-favelaja-jozsefvarosi-piac>

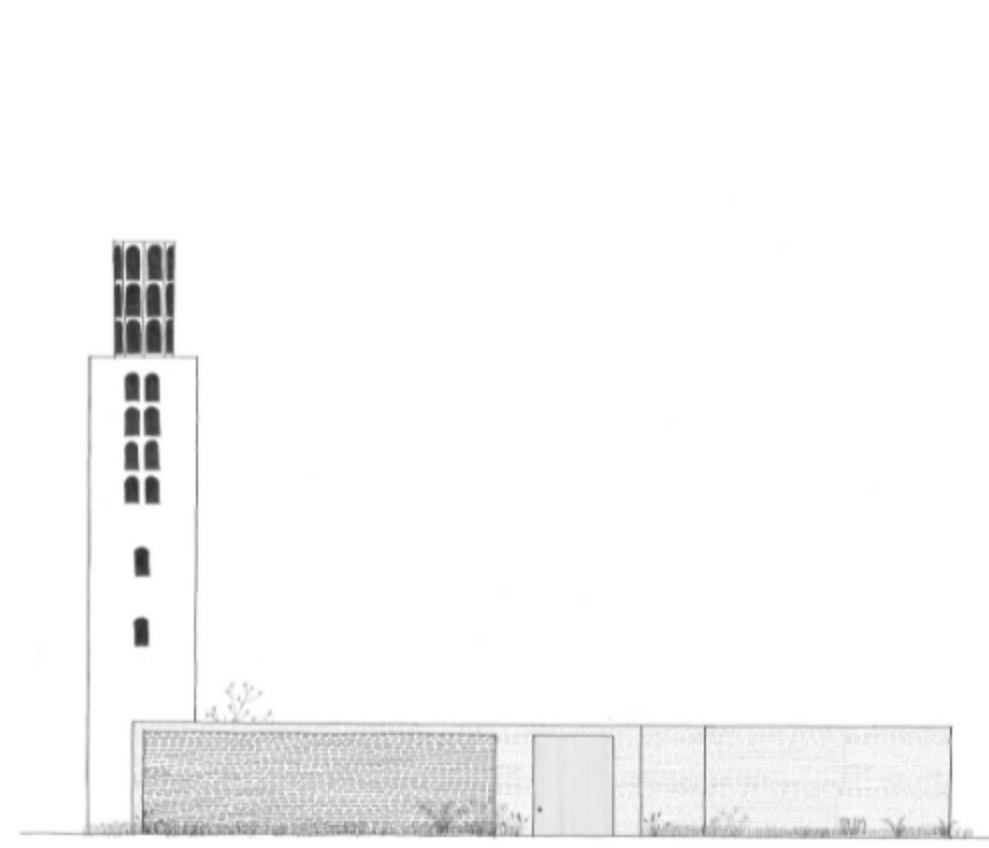
<https://cafebabel.com/en/article/prostitutes-and-tourists-exploring-the-doorways-of-jozsefvaros-budapest-5ae005a8f723b35a145df286/>

AXIS MUNDI - "A VILÁG KÖZÉPPONTJA"

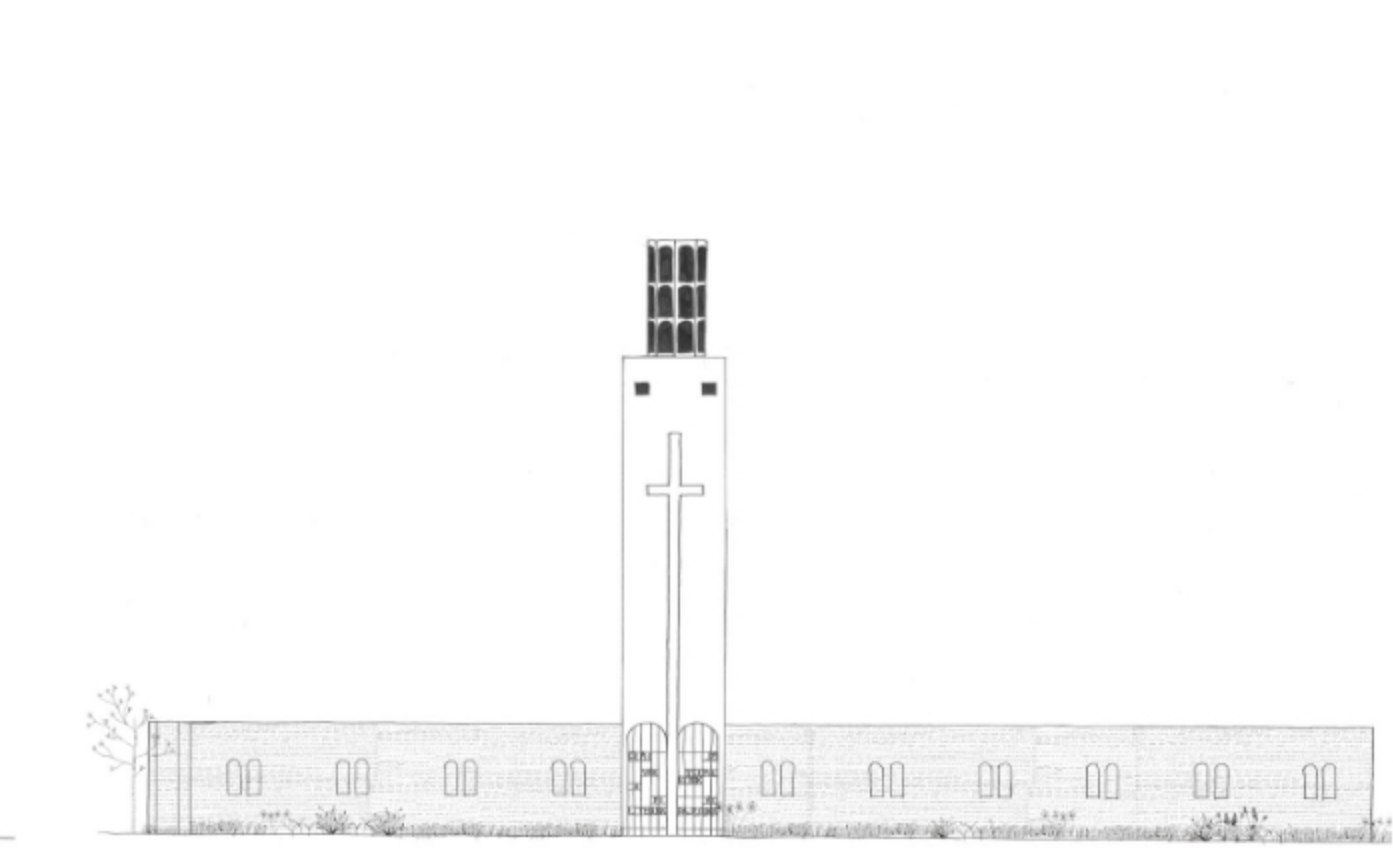
HELYSÍN:
BUDAPEST, 8. KERÜLET
JÓZSEFVÁROS BLÁTHY OTTÓ UTCA
33-35.



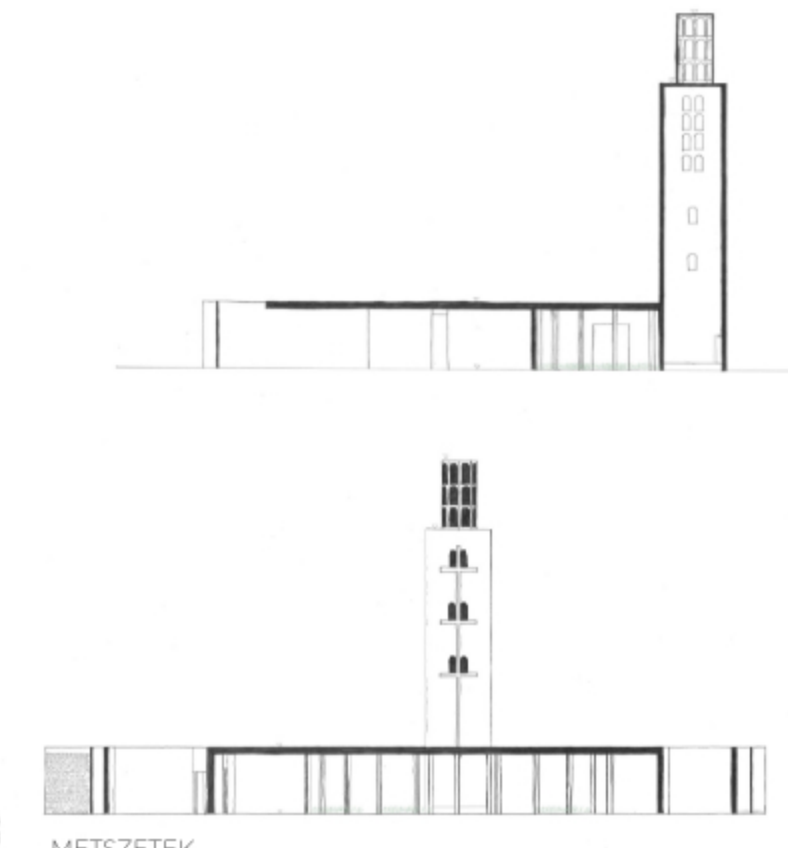
HELYSÍNRAJZ
M=1:1000



ÉSZAKI HOMLOKZAT
M=1:100



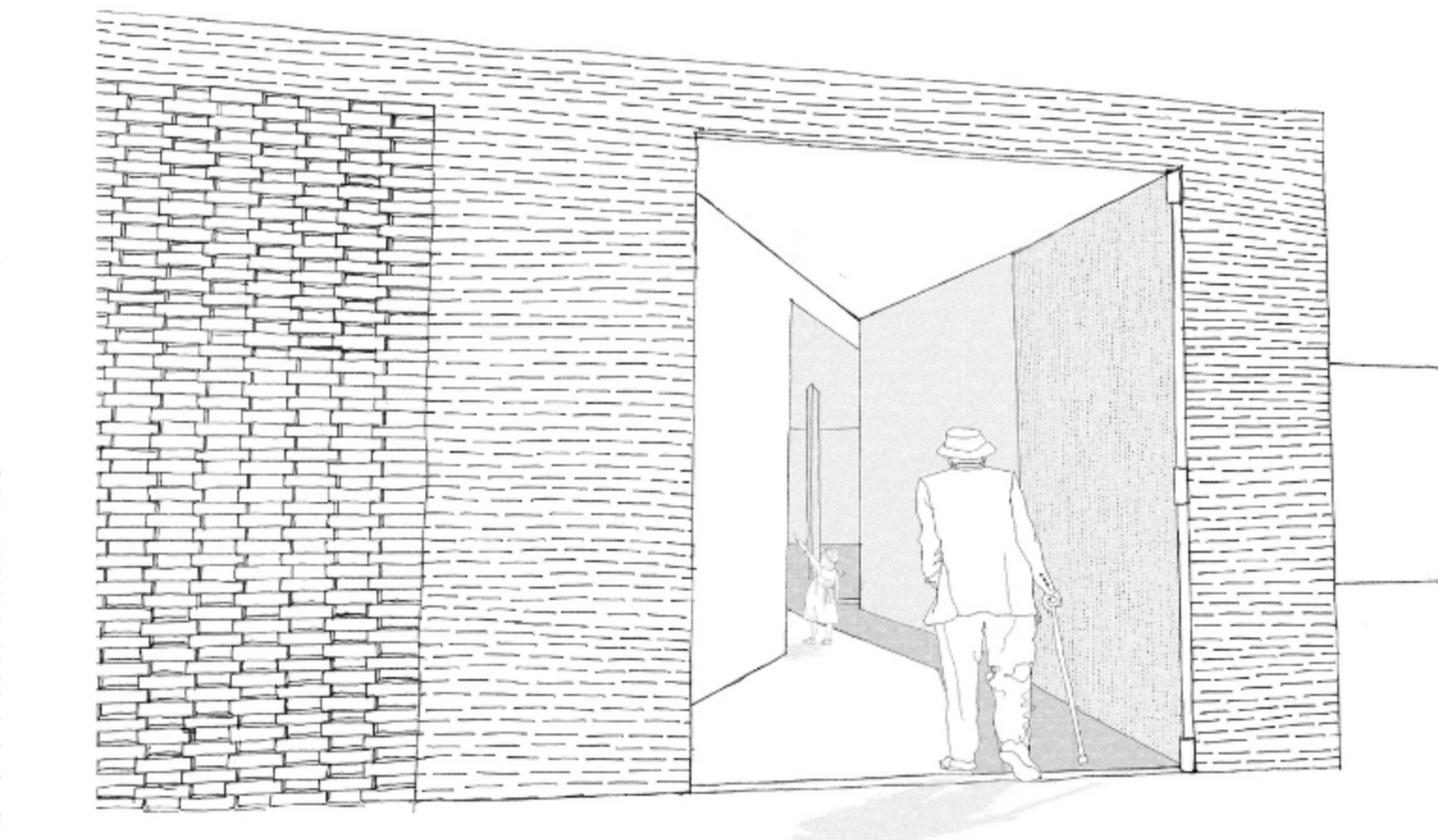
NYUGATI HOMLOKZAT
M=1:100



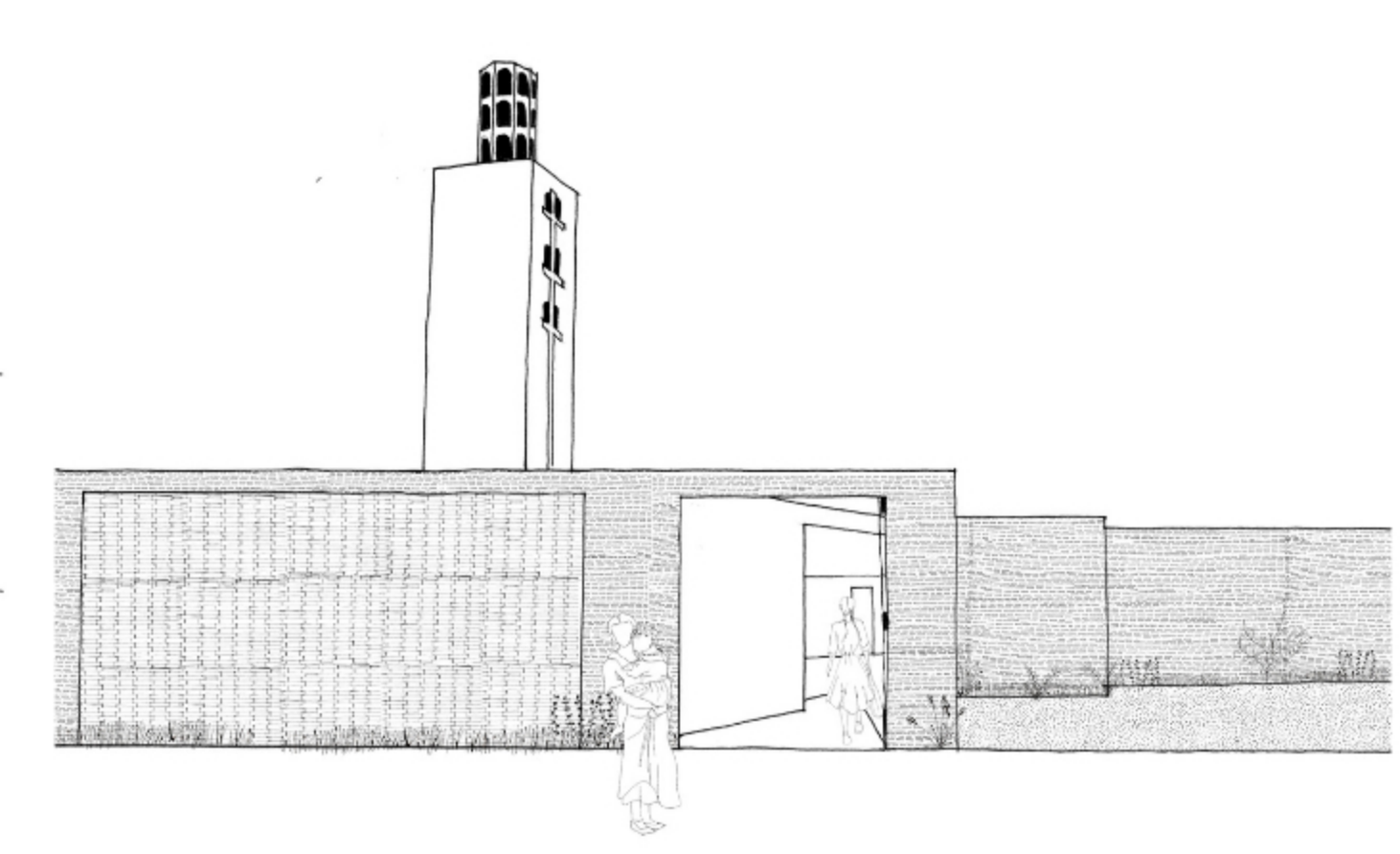
METSZETEK
M=1:100



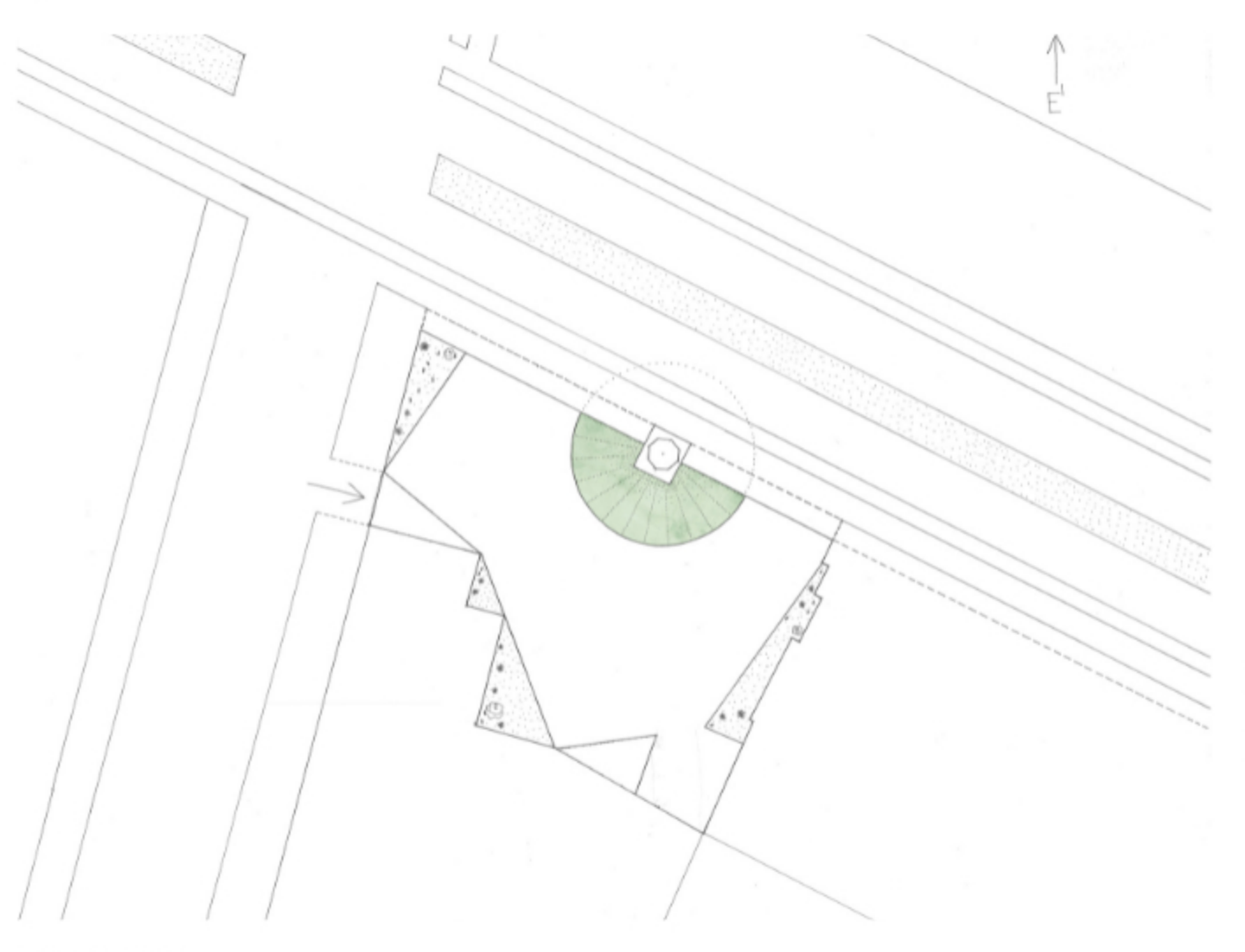
VÍZ // TÜKRÖZŐDÉS // MOZAIK



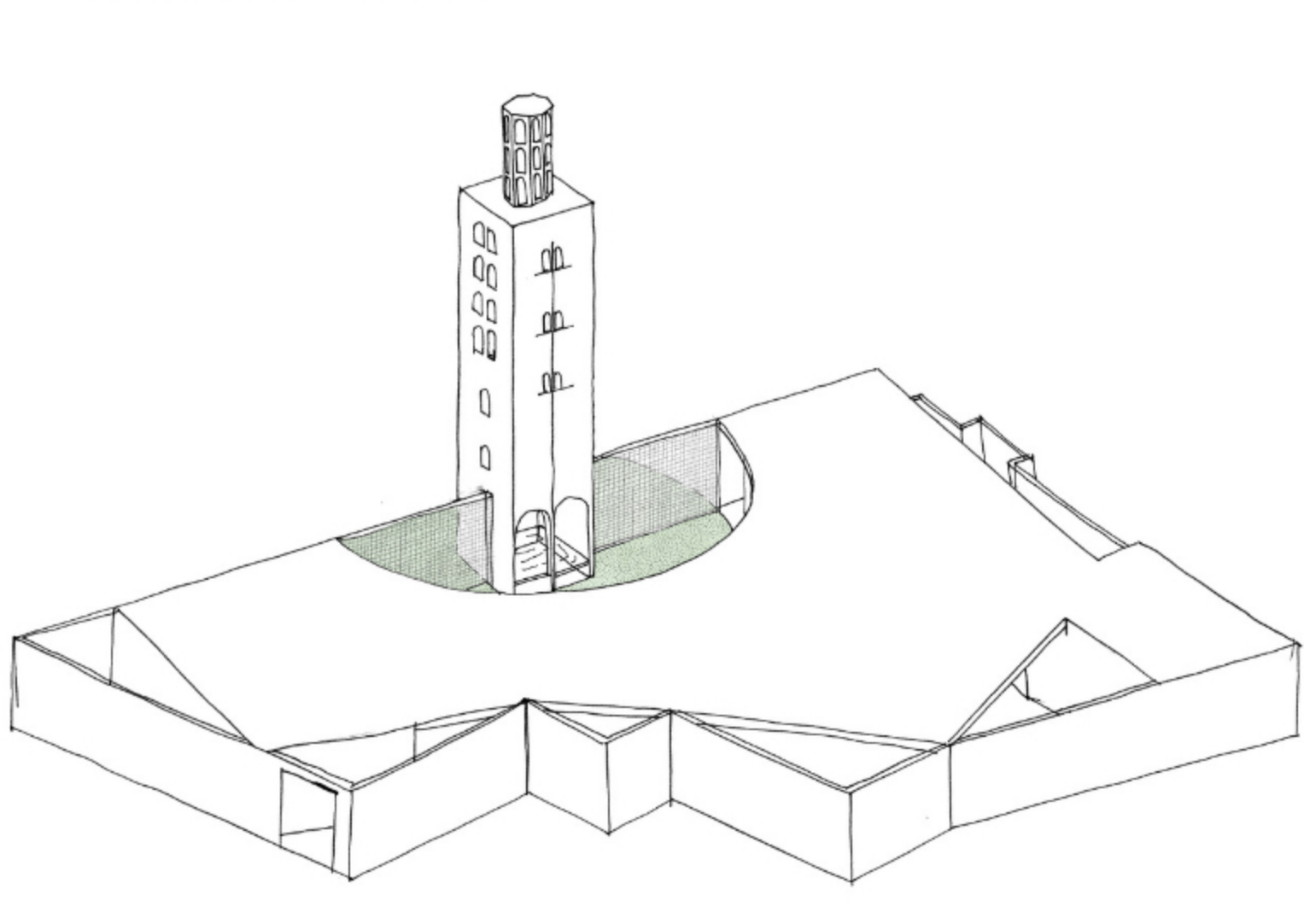
BEJÁRAT // ÁTTÖRÉS // BEVILÁGÍTÓ



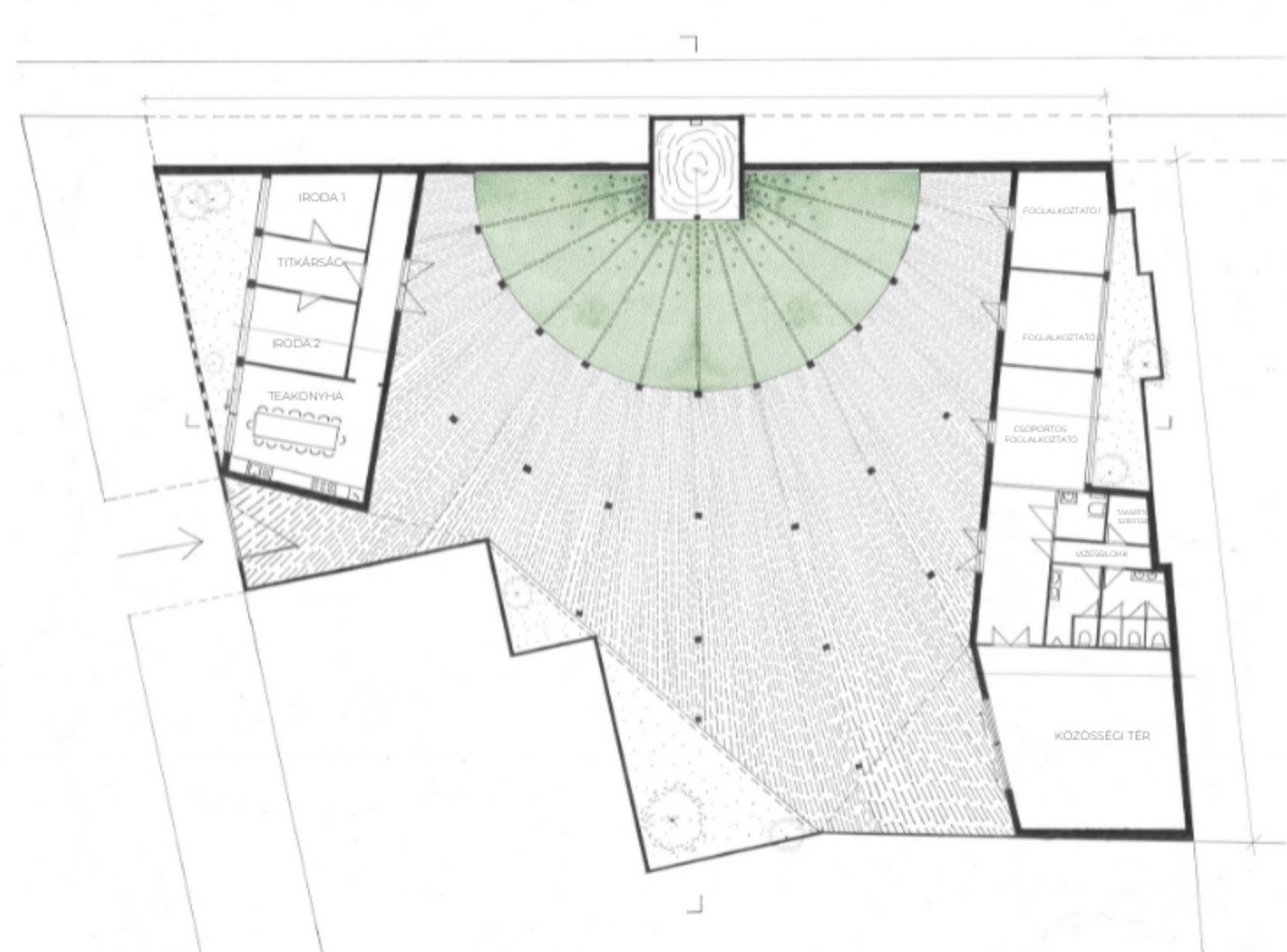
ANYAGHASZNÁLAT // TÉGLA // MEGNYITÁSOK // NÖVÉNYZET



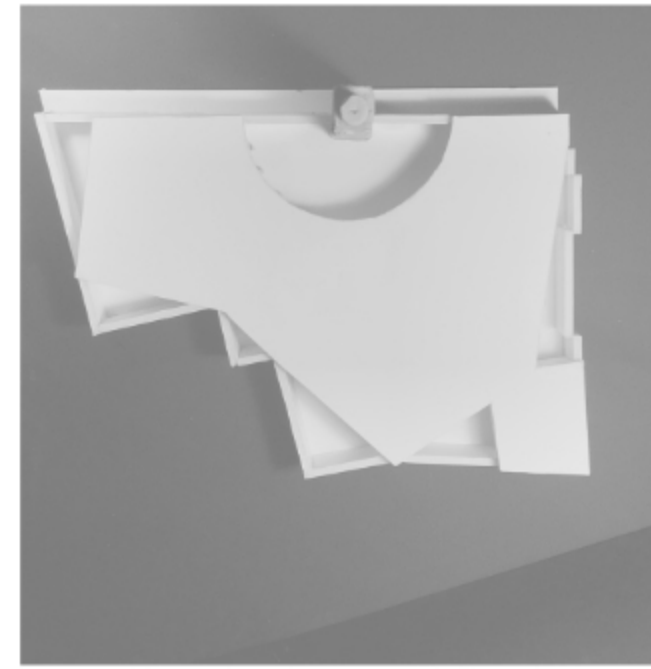
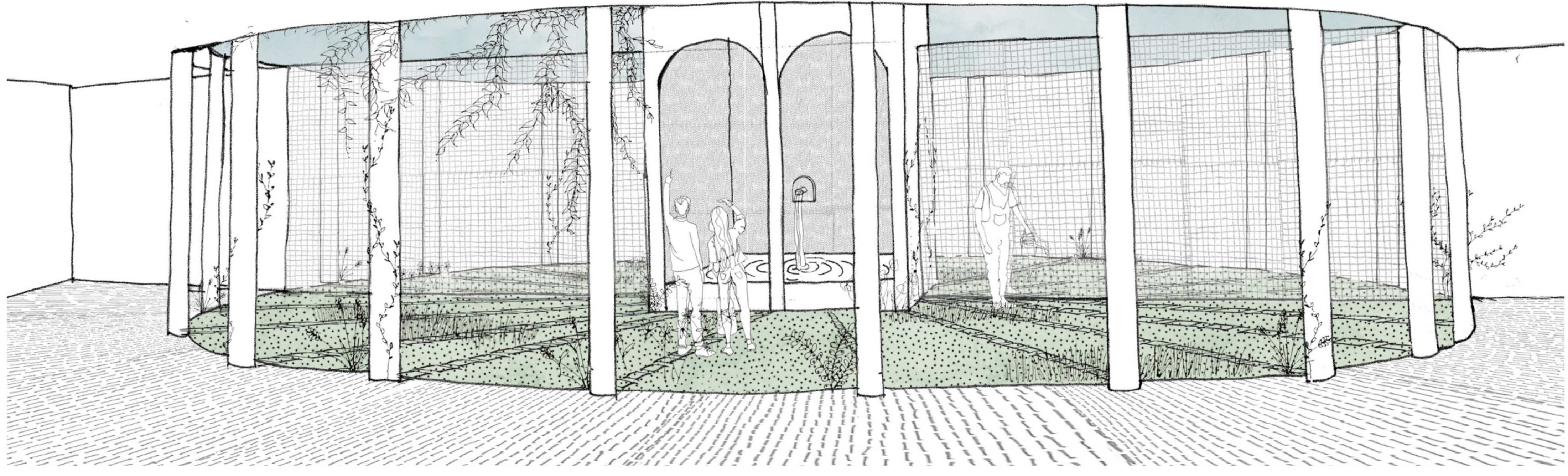
HELYSÍNRAJZ
M=1:200



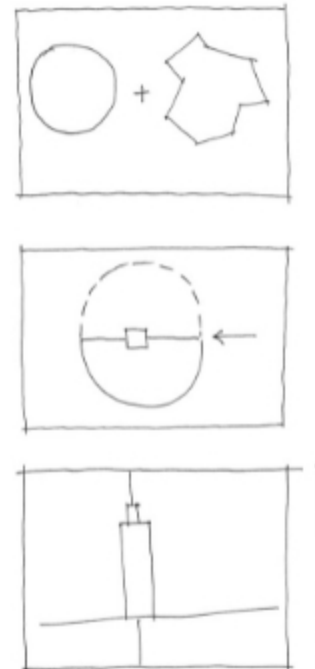
TÖMEGFORMALÁS // ERŐDTEMPLOM // TÖREDEZETTSÉG



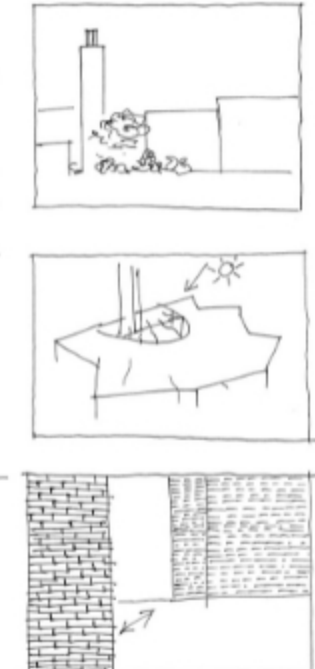
ALAPRAJZ
M=1:100



A KINTSUGI ARANY ASZTALISMŰVÉSZEZET A TÖRÖTT KERÁMIÁK JAVÍTÁSÁNAK JAPÁN MŰVÉSZEZETE, AMELY A TÖRÉS HELYÉT ARANY-, EZÜST- VAGY PLATINAPORRAL PORÍTOTT VAGY KEVERT LAKKOZÁSSAL JAVÍTJA; A MÓDSZER A MAKI-E TECHNIKÁHOZ HASONLÓ, FILOZÓFIÁJAKÉNT A TÖRÉST ÉS A JAVÍTÁST A TÁRCY TÖRTÉNETÉNEK RÉSZÉKÉNT KEZELI, NEM PEDIG ÁLCÁZANDÓ DOLOGKÉNT.



EZ A TORONY TENGYEL, SZIMBOLIKUS OSZLOP, AMI KIJELÖLI AZT A HELYET, AMELY BIZTONSÁGOT, KOZSÓSÉGET, LEHETŐSÉGEKET, SEGÍTSÉGET ÉS ODAFIGYELÉST JELENTHET AZOK SZÁMÁRA, AKIK IDE ELLÁTOGATNAK. EGY KÖZEGET SZERETNÉNK LÉTREHOZNI, AHOL KORTÓL, NEMTŐL ÉS HOVATARTOZÁSTÓL FÜGGETLENÜL TUDNAK AZ EMBEREK EGYÜTT Lenni. EGY HELYET, AMIT TÉNYLEGESEN A MAGUKÉNAK ÉREZHETNEK, ÉS AHOL MEKAPHATJA MINDENKI AZT A SEGÍTSÉGET, AMIRE TÉNYLEGESEN SZÜKSÉGE VAN.



TERVÜNK CÉLJA, HOGY A LÁTÓGATÓ AZT ÉREZZE, MEGÉRKEZETT. NEM LEHET RENDET TEREMTENI A HÉTKOZNAPOK, A VILÁG KÁOSZÁBAN; PUSZTÁN EGY BIZTOS PONTOT, EGY TENGYELT TUDUNK BIZTOSÍTANI. SEGÍTENI, HA SEGÍTSÉGET KÉRNEK; OTT Lenni ANNAK, AKI SENKIHEZ SEM TARTOZIK. HA PEDIG A TERVÜNKKEL MÁST NEM IS, EGY GONDOLATOT MINDENKÉPP ÁTADHATUNK AZ EMBEREKNEK: A LÉT TÖREDEZETTSÉGÉBEN IS MEGCSILLAN AZ ÉLET TÖKÉLETESÉGE.

